

COMMENT DIFFÉRENCIER LES PRINCIPAUX PUCERONS EN SERRES MARAÎCHÈRES ET UTILISER LE BON PARASITOÏDE

Auxiliaires utilisés sur tous ces pucerons: Coccinelles, chrysopes, et *Aphidoletes*

Puceron vert du pêcher (*Myzus persicae*)

Critère distinctif: **tubercules frontaux convergents**

Description: Vert, rose ou rouge. **Petit puceron** (1,2-2,1 mm)

Parasitoïdes à utiliser : ***Aphidius colemani* ou *matricariae***

Cultures favorites: *Le plus commun, présents sur toutes les cultures*

Puceron du melon (*Aphis gossypii*)

Critère distinctif: **cornicules courtes toujours noires et corps très rond**

Description: du jaune, vert au noir. Absence de tubercules frontaux

Parasitoïdes à utiliser : ***Aphidius colemani***

Cultures favorites: **concombre surtout (population x 12 en 1 semaine);**
possible sur poivron, aubergine

Puceron de la pomme de terre (*Macrosiphum euphorbiae*)

Critère distinctif: **cauda très long, ligne dorsale longitudinale, gros puceron allongé (1.7-3,6 mm).**

Description: Vert clair, rose ou rouge. Antennes plus longues que le corps

Parasitoïdes à utiliser : ***Aphidius ervi* et *Aphelinus****

Se laisse tomber lorsqu'on les dérange, ce qui favorise aussi sa dispersion

Cultures favorites: *tomate, aubergine, poivron, laitue, haricot*

Puceron de la digitale (*Aulacorthum solani*)

Critère distinctif: **taches vert foncé à la base des cornicules.**

Description: Vert pâle assez luisant à foncé. Taille moyenne (1,8-3 mm)

Parasitoïdes à utiliser : ***Aphidius ervi* et *Aphelinus***

Se laisse facilement tomber au sol en présence des auxiliaires

Cultures favorites: *poivron, laitue, haricot, aubergine, tomate*

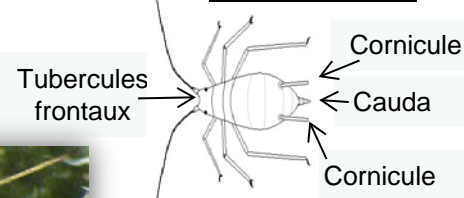


Photo :Chokai Chan

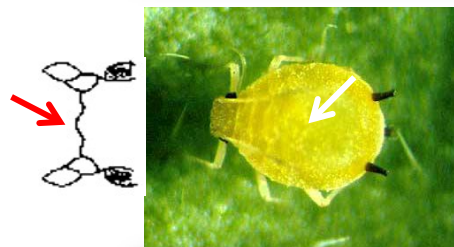
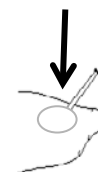


Photo :Chokai Chan



Montage et photos (sauf si indiqué): Liette Lambert, MAPAQ, 2019

* ***Aphelinus*** a une nette préférence pour le puceron de la pomme de terre mais s'attaque aussi aux espèces *Aulacorthum* et *Myzus*. Il aime la chaleur, fait également de la prédation, s'établit lentement, est moins sujet à l'hyperparasitisme en été qu'*Aphidius* et sa momie de puceron parasité devient noire.