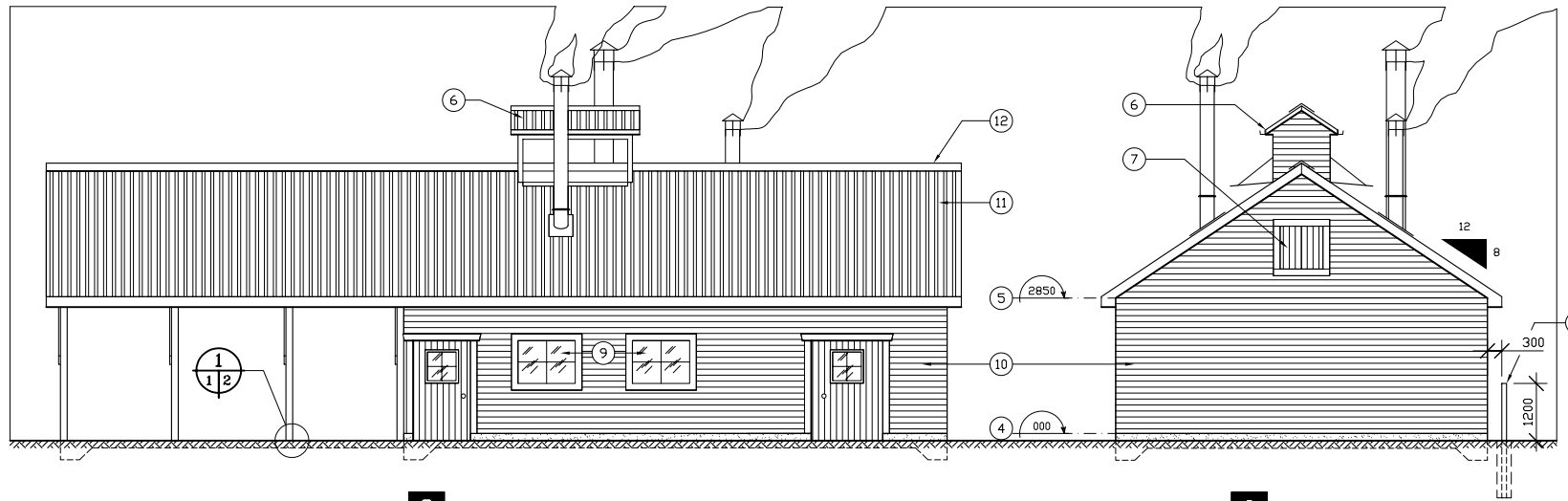


1



2 ÉCHELLE 1:75

3 ÉCHELLE 1:75


UN JEU DE DESSINS ET DE FEUILLETS
DOIT INCLURE LES ÉLÉMENTS SUIVANTS:

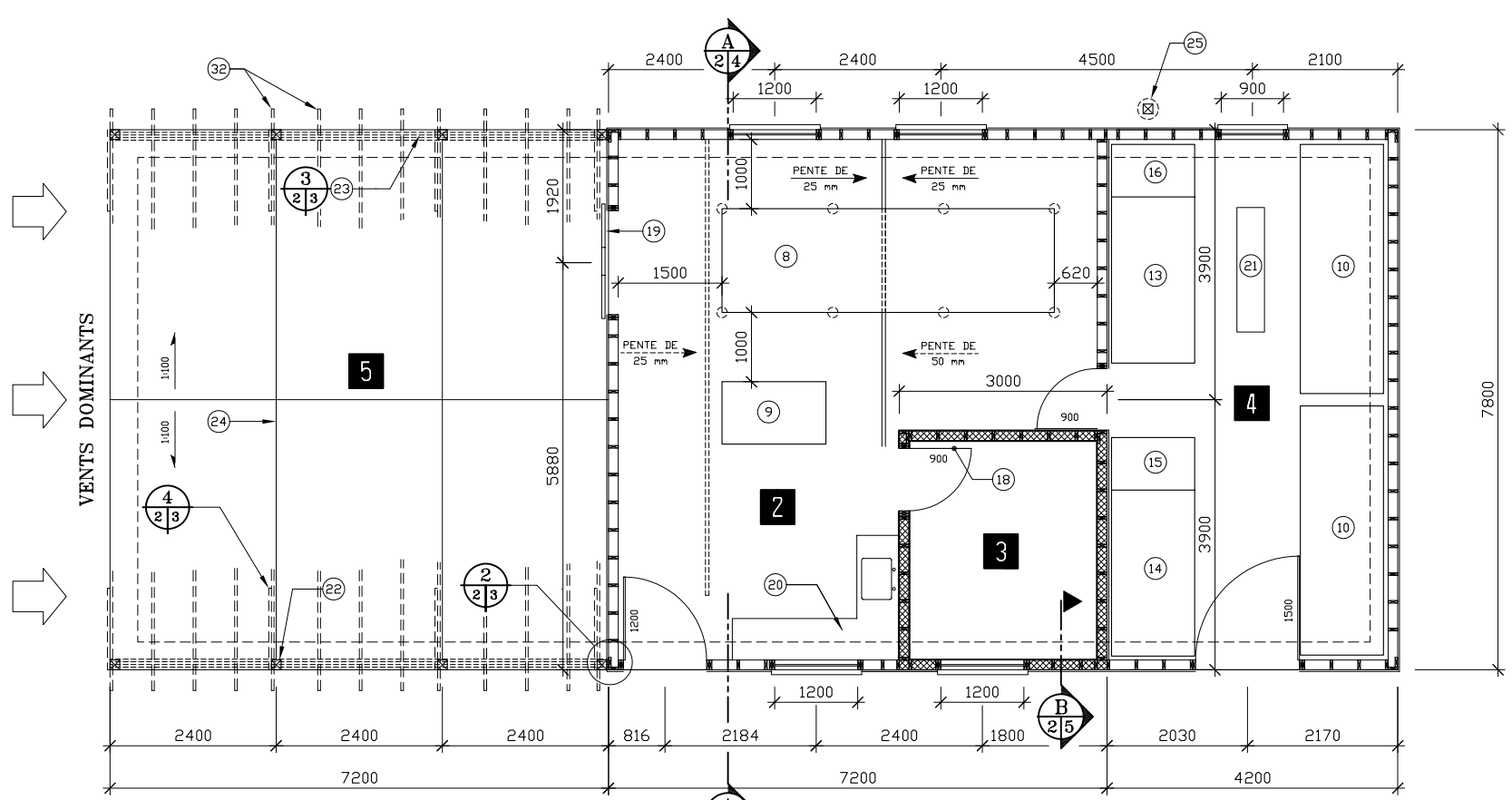
N° DE PLAN	N° DE FEUILLE	TITRE
80603	1	PERSPECTIVE ET ÉLÉVATION
80603	2	VUE EN PLAN ET DÉTAIL (3000 À 5000 ENTAILLES)
80603	3	VUE EN PLAN ET DÉTAIL (10,000 ENTAILLES)
80603	4	COUPE TRANSVERSALE
80603	5	COUPE DE MUR ET LISTE DE MATÉRIAUX
M-9401		AGENTS PRÉSERVATEURS DU BOIS

- 1- PERSPECTIVE
- 2- ÉLÉVATION PRINCIPALE
- 3- PROFIL
- 4- NIVEAU FONDATION
- 5- DESSUS DES SABLIERES
- 6- VENTILATION FAÎTIÈRE
- 7- OUVERTURE DANS LE PIGNON POUR ÉVACUER LA CHALEUR
- 8- POTEAU 140 x 140 x 2400 mm TRAITÉ SOUS PRESSIION ET COULÉ DANS UNE COLONNE DE BÉTON CIRCULAIRE DE 300 mm DE DIAMÈTRE. SERT D'ANCRAGE À LA TUBULURE DE LA SÈVE
- 9- FENÊTRES POUVANT S'OUVRIR
- DES VOILETS SONT INSTALLÉS AUX FENÊTRES ET VERROUILLÉS DE L'INTÉRIEUR POUR ÉVITER LES INFRACTIONS
- 10- REVÊTEMENT EXTÉRIEUR, BARDAGE À CLIN HORIZONTAL OU TÔLE D'ACIER ÉMAILLÉ 0,34 mm (ca 28) D'ÉPAISSEUR
- 11- RECOUVREMENT DE TOITURE; TÔLE D'ACIER ÉMAILLÉ 0,34 mm (ca. 28) D'ÉPAISSEUR
- 12- SOLIN FAÎTIÈRE

SPÉCIFICATIONS:

- CE DOCUMENT EST UN PLAN TYPE D'UN OUVRAGE AGRICOLE. SON UTILISATION PEUT EXIGER UNE ADAPTATION AUX CONDITIONS PARTICULIÈRES. DANS CE CAS L'APPROBATION D'UN INGÉNIEUR OU D'UNE INGÉNIEURE EST REQUISE.
- SAUF INDICATION CONTRAIRE, TOUT LE BOIS D'OSSATURE EST DU GROUPE D'ESPÈCES E-P-S DE CATÉGORIE NO 2 OU SUPÉRIEURE.
- À MOINS D'INDICATION CONTRAIRE, TOUTES LES DIMENSIONS SONT INDIQUÉES EN MILLIMÈTRES.
- LES MESURES MÉTRIQUES UTILISÉES SUR CE PLAN CORRESPONDENT AU FACTEUR DE CONVERSION 300 mm = 1'-0".
- POUR LE BOIS TRAITÉ SOUS PRESSIION, LE PRODUIT ACCEPTÉ EST LE A.C.C. (ARSÉNIATE DE CUIVRE ET DE CHROME), FEUILLET M-9401.
- L'ISOLANT POLYSTYRÈNE EXPANSÉ ET EXTRUDÉ UTILISÉ SUR CE PLAN EST DE TYPE 4, NORME O.N.G.C., 51-GP-20M

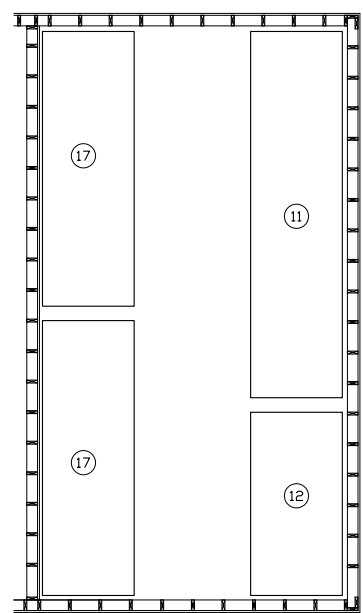
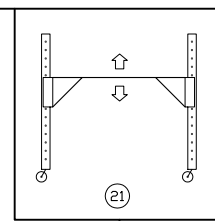
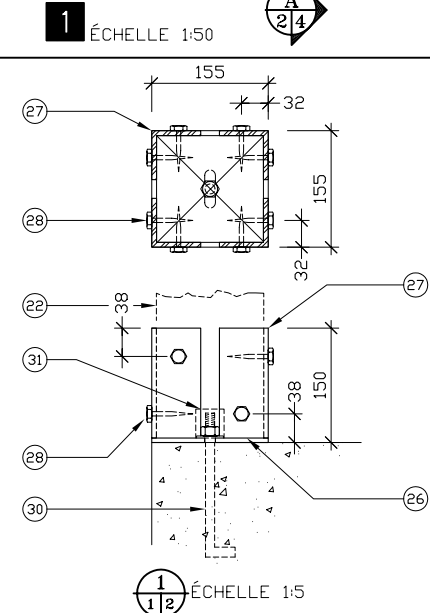
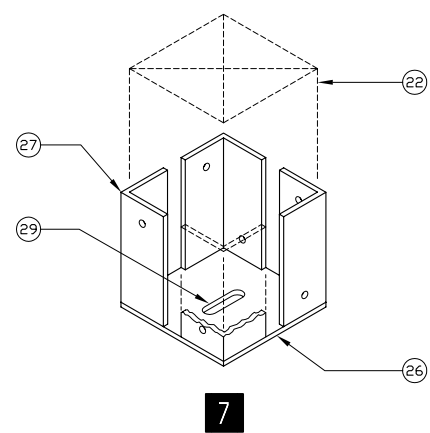
DATE	REVISION	PAR
 Gouvernement du Québec Ministère de l'Agriculture, des Pêcheries et de l'Alimentation Service du génie		
PROJET: CABANE À SUCRE (3000 À 10 000 ENTAILLES)		
TITRE: PERSPECTIVE ET ÉLÉVATIONS		
CONCU	G.A. ET G.B.	DATE 1992-01
DESSINÉ	CARTIER	APPROUVÉ G.BELZILE
STRUCTURE		NO DE DETAIL: X
VERIFIÉ	A.DESCOEUX	PROVENANT DE: Y
		NORME SUR: Z
		DESSIN NO 80603
		FEUILLE DE



LÉGENDE:

—— RIGOLE POUR CHAUFFAGE AU BOIS

===== RIGOLE POUR CHAUFFAGE À L'HUILE



1-	VUE EN PLAN
2-	AIRE DE TRAVAIL, PLANCHER DE BÉTON
3-	CUISINE ET AIRE D'EMBALLAGE, ISOLÉE, PLANCHER EN BÉTON
4-	AIRE DES RÉSERVOIRS, PLANCHER DE BÉTON
5-	RÉSERVE DE BOIS DE CHAUFFAGE, PLANCHER EN BÉTON
6-	RÉSERVOIRS SUPERPOSÉS
7-	ISOMÉTRIE D'UNE BOÎTE D'ANCRAGE
8 -	ÉVAPORATEUR
9 -	POÊLE DE FINITION
10 -	RÉSERVOIR À SÈVE 1200 X 3600 mm, 3637 litres
11 -	RÉSERVOIR À SÈVE 1200 X 4800 mm, 4546 litres
12 -	RÉSERVOIR À FILTRAT 1200 X 2400 mm, 1932 litres
13 -	ESPACE RÉSERVÉ POUR LE TRANSVIDEUR
14 -	ESPACE RÉSERVÉ POUR L'OSMOSE, 1200 X 2400 mm
15 -	POMPE DE LAVAGE
16 -	POMPE À VIDE
17 -	RÉSERVOIR À CONCENTRÉ 1200 X 3600 mm, 3637 litres
18 -	PORTE VITRÉE
19 -	PORTE SUR RAIL 1500 mm DE LARGEUR AVEC OUVERTURE DE 400 x 400 mm DANS LE BAS SERVANT D'ENTRÉE D'AIR
20 -	COMPTOIR ET ÉVIER
21 -	PLATE FORME MOBILE DE TYPE "BAKER" OU L'ÉQUIVALENT, DONNANT ACCÈS AUX RÉSERVOIRS SUPERPOSÉS. 400 mm DE LARGEUR x 1800 mm DE LONGUEUR. HAUTEUR AJUSTABLE
22 -	POTEAU 140 X 140 mm TRAITÉS SOUS PRESSION
23 -	POUTRE COMPOSÉE 4-38 x 184 mm
24 -	TRAIT DE SCIE DE 32 mm DE PROFONDEUR. SERVANT DE JOINT DE CONTRÔLE
25 -	POTEAU 140 x 140 x 2400 mm TRAITÉ SOUS PRESSION ET COULÉ DANS UNE COLONNE DE BÉTON CIRCULAIRE DE 300 mm DE DIAMÈTRE. SERT D'ANCRAGE À LA TUBULURE DE LA SÈVE
26 -	PLAQUE D'ACIER 155 x 155 x 6.3 mm D'ÉPAISSEUR
27 -	FER ANGLE D'ACIER 64 x 64 x 6.3 mm D'ÉPAISSEUR SOUDÉ À LA PLAQUE D'ACIER AU QUATRE COINS
28 -	TIRE-FOND 6.3 mm DE DIAMÈTRE x 50 mm DE LONGUEUR
29 -	TROU DE 15 x 50 mm DE LONGUEUR AU CENTRE DE LA PLAQUE D'ACIER POUR PERMETTRE L'AJUSTEMENT
30 -	BOULON D'ANCRAGE 13 mm DE DIAMÈTRE x 150 mm DE LONGUEUR À CHAQUE POTEAU
31 -	FAIRE UN TROU DANS LE POTEAU POUR RECEVOIR LE BOULON
32 -	FERME TRIANGULAIRE SUPPORTANT LA CHARGE DE NEIGE LOCALE À TOUS LES 600 mm C.à C.

SPÉCIFICATIONS:


- À MOINS D'INDICATION CONTRAIRE TOUTES LES DIMENSIONS SONT INDiquÉES EN MILLIMÈTRES

- CE DOCUMENT EST UN PLAN TYPE D'UN OUVRAGE AGRICOLE. SON UTILISATION PEUT EXIGER UNE ADAPTATION AUX CONDITIONS PARTICULIÈRES. DANS CE CAS L'APPROBATION D'UN INGÉNIEUR OU D'UNE INGÉNIEURE EST REQUISE

- LES MESURES MÉTRIQUES UTILISÉES SUR CE PLAN CORRESPONDENT AU FACTEUR DE CONVERSION 300 mm = 1'-0"

- PRÉSERVER DU GEL L'OSMOSE ET LE TRANSVIDEUR

DATE	RÉVISION	PAR
------	----------	-----



Gouvernement du Québec

Ministère de l'Agriculture,

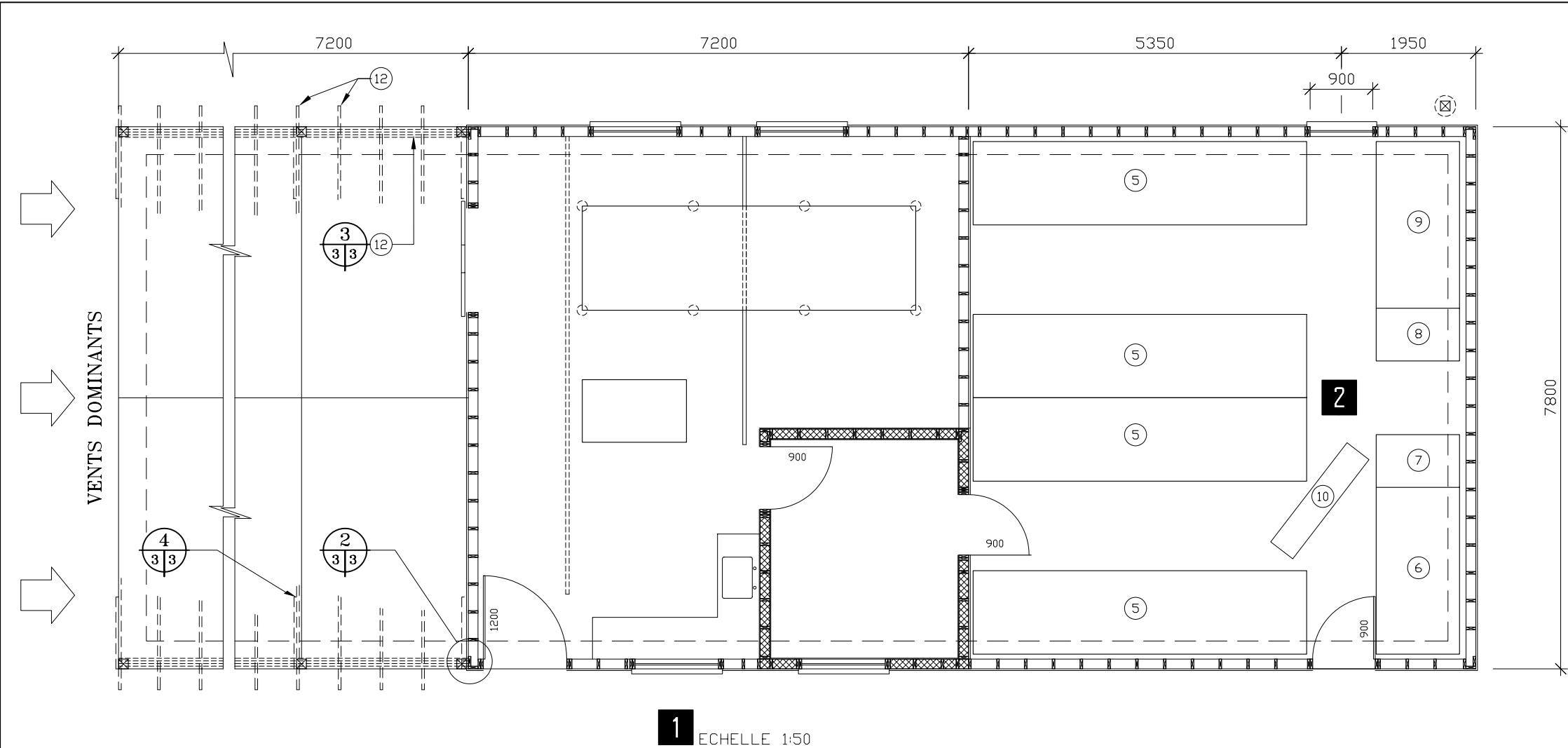
des Pêcheries et de l'Alimentation

Service du génie

PROJET: CABANE À SUCRE
(3000 À 10 000 ENTAILLES)

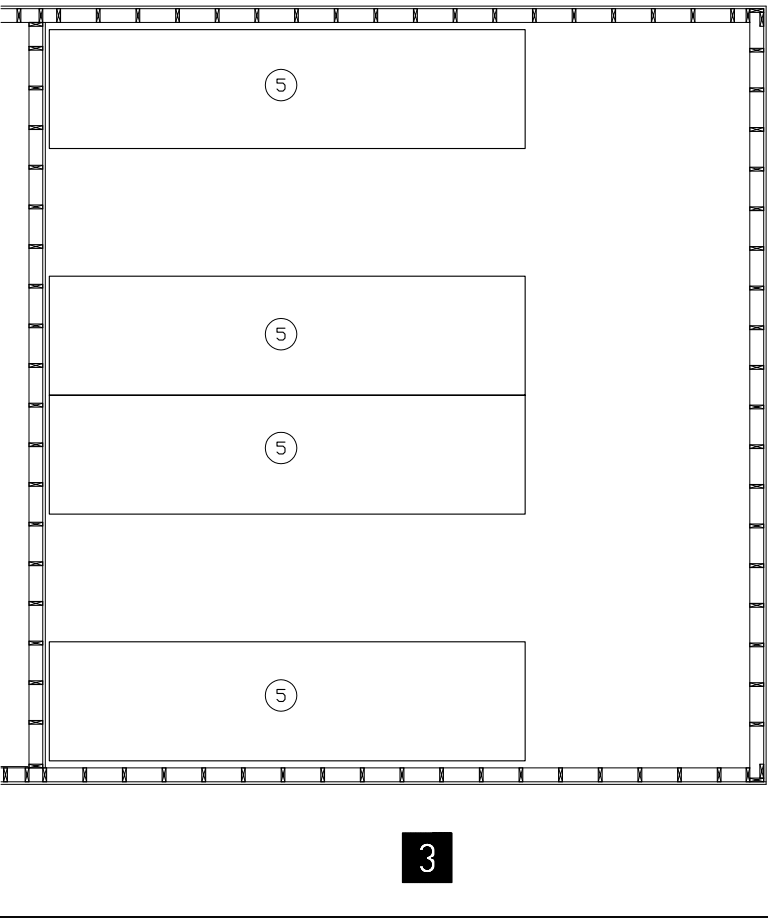
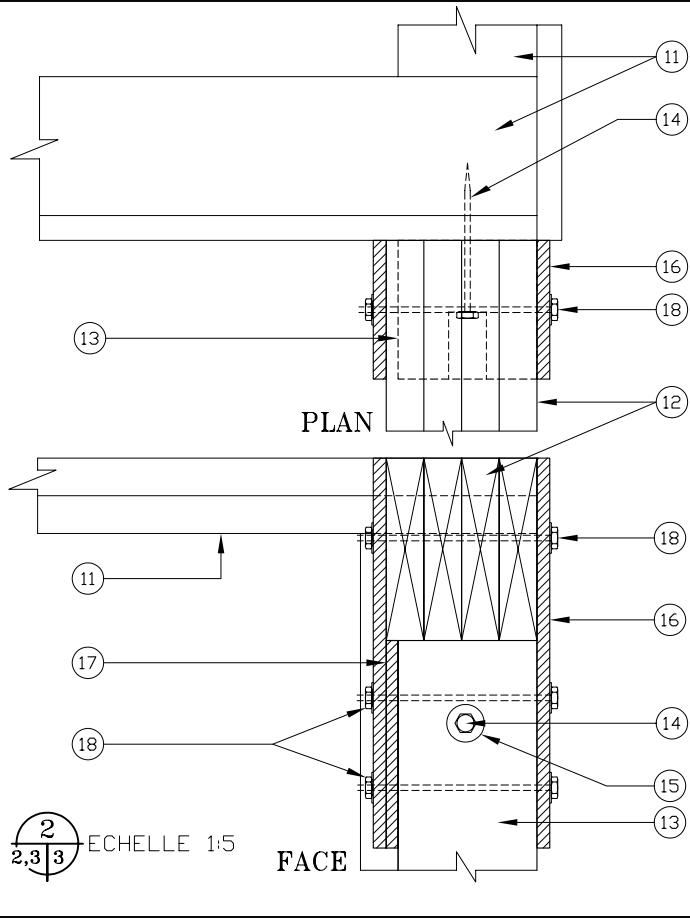
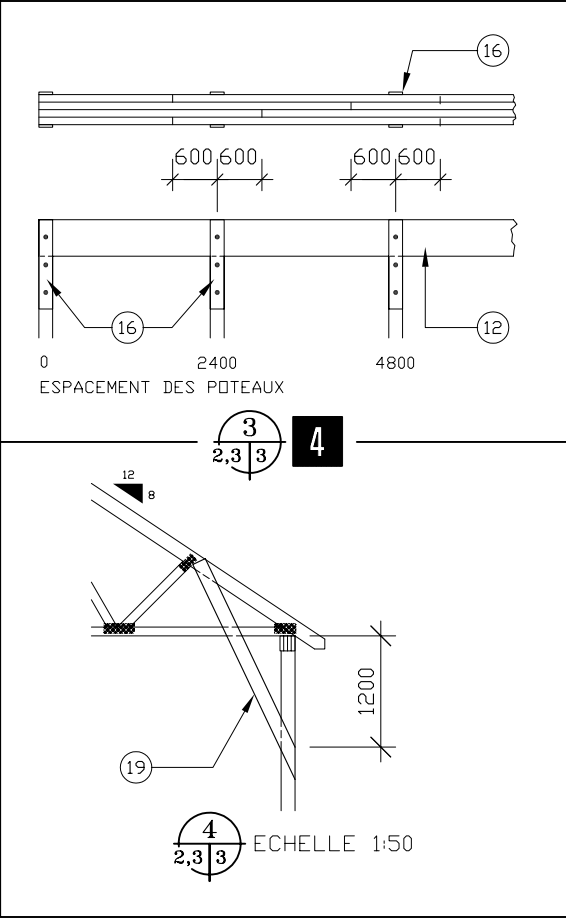
TITRE: VUE EN PLAN ET DÉTAIL


CONCU	G.A. ET G.B.	DATE	1992-01	DESSIN NO
DESSINÉ	CARTIER	APPROUVÉ	G.BELZILE	80603
STRUCTURE		<div><div>X</div><div>Y</div><div>Z</div></div> <div>NO DE DETAIL: _____X PROVENANT DE: _____Y MONTRE SUR: _____Z</div>		
VÉRIFIÉ A.DESCÔTEAUX				FEUILLE DE

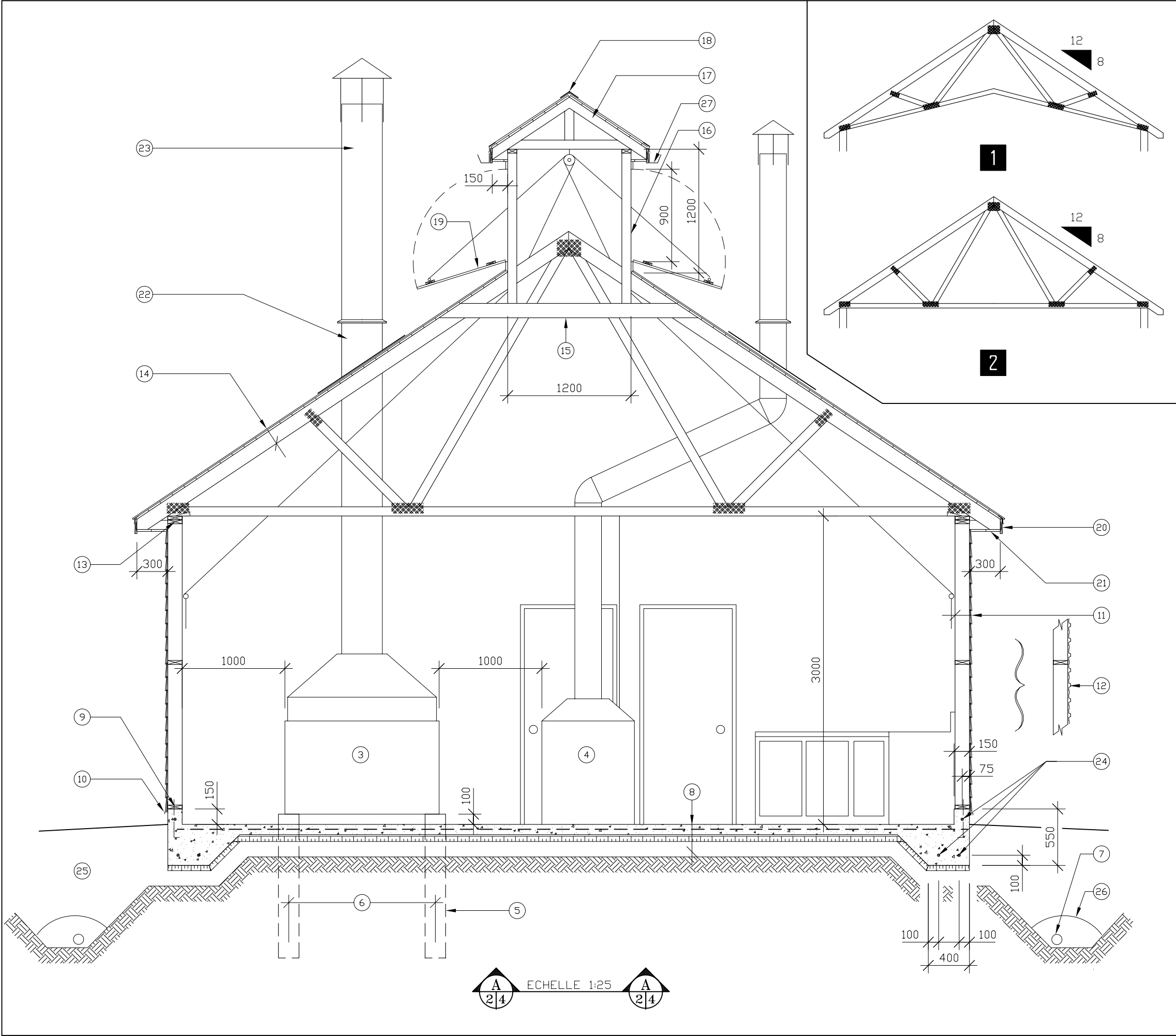


SPÉCIFICATIONS:

- CE DOCUMENT EST UN PLAN TYPE D'UN OUVRAGE AGRICOLE. SON UTILISATION PEUT EXIGER UNE ADAPTATION AUX CONDITIONS PARTICULIÈRES. DANS CE CAS L'APPROBATION D'UN INGÉNIEUR OU D'UNE INGÉNIEURE EST REQUISE.
- À MOINS D'INDICATION CONTRAIRE TOUTES LES DIMENSIONS SONT INDIQUÉES EN MILLIMÈTRES.
- LES MESURES MÉTRIQUES UTILISÉES SUR CE PLAN CORRESPONDENT AU FACTEUR DE CONVERSION 300 mm = 1'-0"
- PRÉSERVER DU GEL L'OSMOSE ET LE TRANSVIDEUR




DATE	RÉVISION	PAR
 Gouvernement du Québec Ministère de l'Agriculture, des Pêcheries et de l'Alimentation Service du génie		
PROJET: CABANE À SUCRE (3000 À 10 000 ENTAILLES)		
TITRE: VUE EN PLAN		
CONCU G.A. ET G.B.	DATE 1992-01	DESSIN NO
DESSINÉ CARTIER	APPROUVÉ G.BELZILE	80603
STRUCTURE	No DE DETAIL X PROVENANT DE Y MONTRE SUR Z	FEUILLE DE
VERIFIÉ A.DESCÔTEAUX		



- FERME TRIANGULAIRE DE TYPE CISEAU SUPPORTANT LA CHARGE DE NEIGE LOCALE À TOUS LES 600 mm C. à C., 7800 mm DE PORTÉE (AIRE DES RÉSERVOIRS ET DU BOIS DE CHAUFFAGE)
- FERME TRIANGULAIRE SUPPORTANT LA CHARGE DE NEIGE LOCALE À TOUS LES 600 mm C. à C., 7800 mm DE PORTÉE (AIRE DE TRAVAIL)
- ÉVAPORATEUR
- POÊLE DE FINITION
- HUIT COLONNES DE BÉTON CIRCULAIRES 150 mm DE DIAMÈTRE POUR SUPPORTER L'ÉVAPORATEUR (PEUT ÊTRE FACULTATIF, VÉRIFIER AVEC LE FABRICANT DE L'ÉVAPORATEUR)
- ESPACEMENT DES COLONNES SELON L'ÉVAPORATEUR
- DRAIN PÉRIPHÉRIQUE ENROBÉ 100 mm DE DIAMÈTRE RECOUVERT DE CONCASSÉ OU DE GRAVIER, SOUS LE NIVEAU DU GEL (MINIMUM 1200 mm)
- COMPOSANTES DU PLANCHER:
 - DALLE DE 125 mm EN BÉTON 30 MPa AVEC TREILLIS MÉTALLIQUE 152 x 152 MW 18,7 x MW 18,7
 - POLYÉTHYLÈNE 150 µm
 - ISOLANT POLYSTYRÈNE EXPANSÉ ET EXTRUDÉ DE TYPE 4, 50 mm D'ÉPAISSEUR
 - 150 mm DE SABLE COMPACTÉ OU
 - 450 mm D'ÉPAISSEUR DE SABLE DE CONSTRUCTION, COMPACTÉ
 - SOL ORIGINAL
- LISSE BASSE TRAITÉE SOUS PRESSION 38 x 140 mm AVEC BOULON D'ANCRAGE 11 mm DE DIAMÈTRE x 450 mm À TOUS LES 1200 mm C. à C.
- SOLIN MÉTALLIQUE
- COMPOSANTES DU MUR:
 - RECOUVREMENT EXTÉRIEUR; BARDAGE À CLIN HORIZONTAL
 - MONTANT 38 x 140 mm À TOUS LES 600 mm C. à C.
 - ENTREMISE 38 x 140 mm À MI-HAUTEUR
- OPTION RECOUVREMENT EN TÔLE D'ACIER ÉMAILLÉ 0,34 mm (CA. 28) D'ÉPAISSEUR
- SABLIÈRE DOUBLE 38 x 140 mm
- COMPOSANTES DE LA TOITURE:
 - RECOUVREMENT DE TOITURE: TÔLE D'ACIER ÉMAILLÉ 0,34 mm (ca. 28) D'ÉPAISSEUR. LA TÔLE DOIT ÊTRE VISSÉE
 - PLANCHE 19 x 140 mm EMBOUTEVÉE OU PANNEAU COPEAUX 15,9 mm D'ÉPAISSEUR
 - FERME TRIANGULAIRE À 600 mm C. à C.
- PIÈCE DE 38 x 140 mm CLOUÉE À LA FERME TRIANGULAIRE
- MONTANT DE 38 x 89 mm CLOUÉ À LA FERME TRIANGULAIRE
- FERME TRIANGULAIRE EN 38 x 89 mm À 600 mm C. à C.
- SOLIN FAÎTIÈRE
- VOLET EN PLANCHES DE 19 x 140 mm SUR PENTURE OU EN CONTRE-PLAQUÉ DE TYPE EXTÉRIEUR 13 mm D'ÉPAISSEUR
- FAÇIA 19 x 140 mm
- SOFFITE VENTILÉ
- SOLIN DE CHEMINÉE
- CHEMINÉE
- BARRE D'ARMATURE HORIZONTALE 15M
- REMBLAIS DE SABLE OU DE GRAVIER
- MEMBRANE GÉOTEXTILE
- GOUTTIÈRE

SPÉCIFICATIONS:

- CE DOCUMENT EST UN PLAN TYPE D'UN OUVRAGE AGRICOLE. SON UTILISATION PEUT EXIGER UNE ADAPTATION AUX CONDITIONS PARTICULIÈRES. DANS CE CAS L'APPROBATION D'UN INGÉNIEUR OU D'UNE INGÉNIEURE EST REQUISE.
- À MOINS D'INDICATION CONTRAIRE TOUTES LES DIMENSIONS SONT INDIQUÉES EN MILLIMÈTRES.
- LES MESURES MÉTRIQUES UTILISÉES SUR CE PLAN CORRESPONDENT AU FACTEUR DE CONVERSION 300 mm = 1'-0"
- LA VENTILATION FAÎTIÈRE EST NÉCESSAIRE POUR CONTRÔLER LA CHALEUR. ELLE DEVRA ÊTRE LOCALISÉE AU-DESSUS DE L'ÉVAPORATEUR. LONGUEUR MINIMALE DE 2400 mm.

DATE	RÉVISION	PAR
 Gouvernement du Québec Ministère de l'Agriculture, des Pêcheries et de l'Alimentation Service du génie		
PROJET: CABANE à SUCRE (3000 à 10 000 ENTAILLES)		
TITRE: COUPE TRANSVERSALE		
CONCU G.A. ET G.B.	DATE 1992-01	DESSIN NO
DESSINÉ CARTIER	APPROUVÉ G.BELZILE	80603
STRUCTURE	No DE DETAIL _____ X PROVENANT DE _____ Y	
VERIFIÉ A.DESCÔTEAUX	(X) (Y) (Z) MONTRE SUR _____ Z	FEUILLE DE

