

**Palissage en V ou en haie,
quel est le meilleur système ?**

Gilles Turcotte, agronome

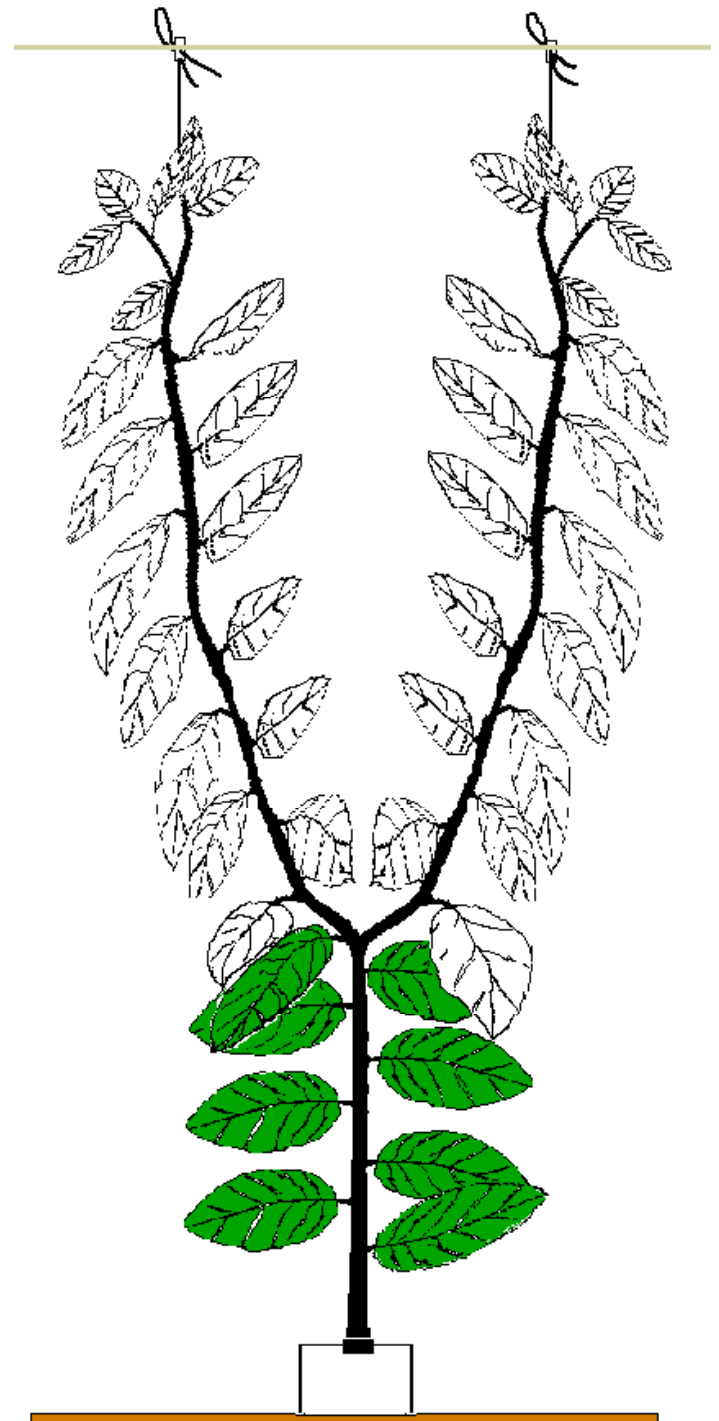
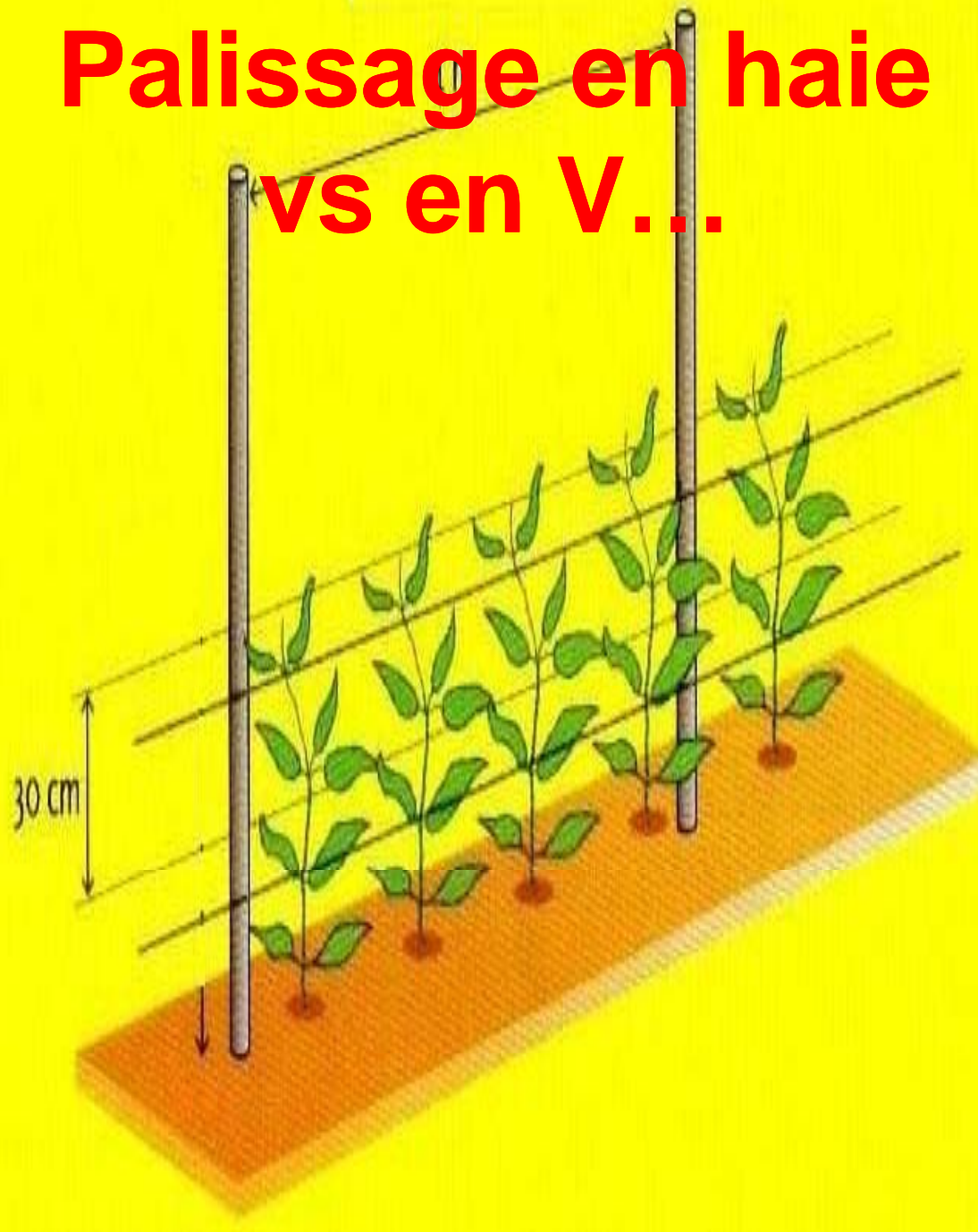
Rappel des essais

- **2004-05 : Laine de roche vs fibre de coco**
- **2005-06 : 2 types de gestion de la charge en fruits**
- **2006-07 : 3 types de palissage → 2, 3 et 4 tiges/plant avec densité fixe à 6 tiges/m²**
- **2007-08:**
 - **CIDES**
 - **Serres Luc Verrier (St-J. de Courval)**
 - **Serres Hydro-Tourville (Drville)**
 - **Serres Stéphane Bernard (Granby)**
 - **Serres Berger (Ste-Clothilde-de-H.)**
 - **Serres Fontainebleau (Weedon)**

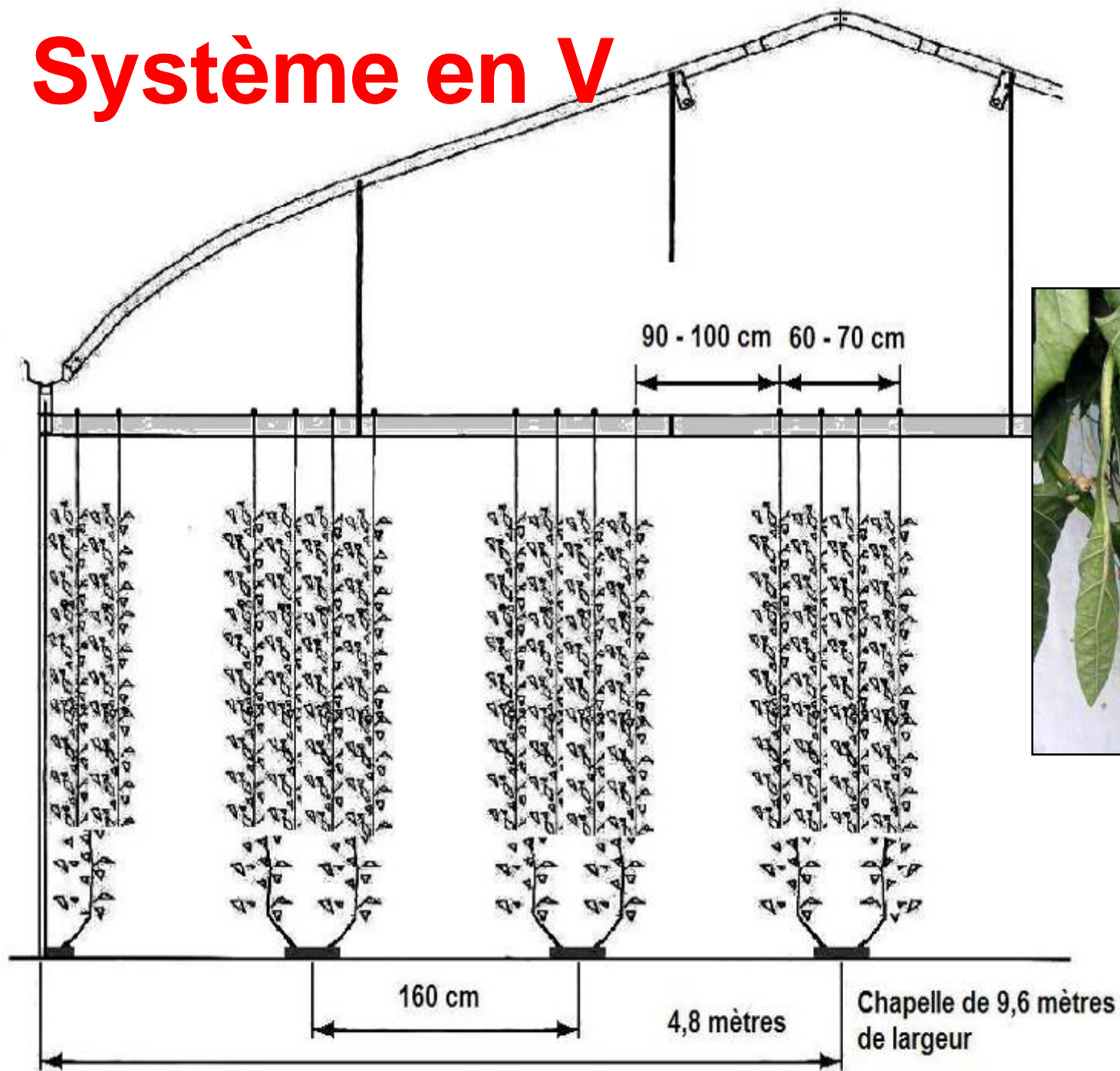
Pourquoi le palissage en haie ?

- **Produire des fruits de calibre et de couleur qui correspondent aux exigences du marché de proximité**
- **Réduire le temps de travail (25%)**
- **Produire autant**

Palissage en haie vs en V....



Systeme en V



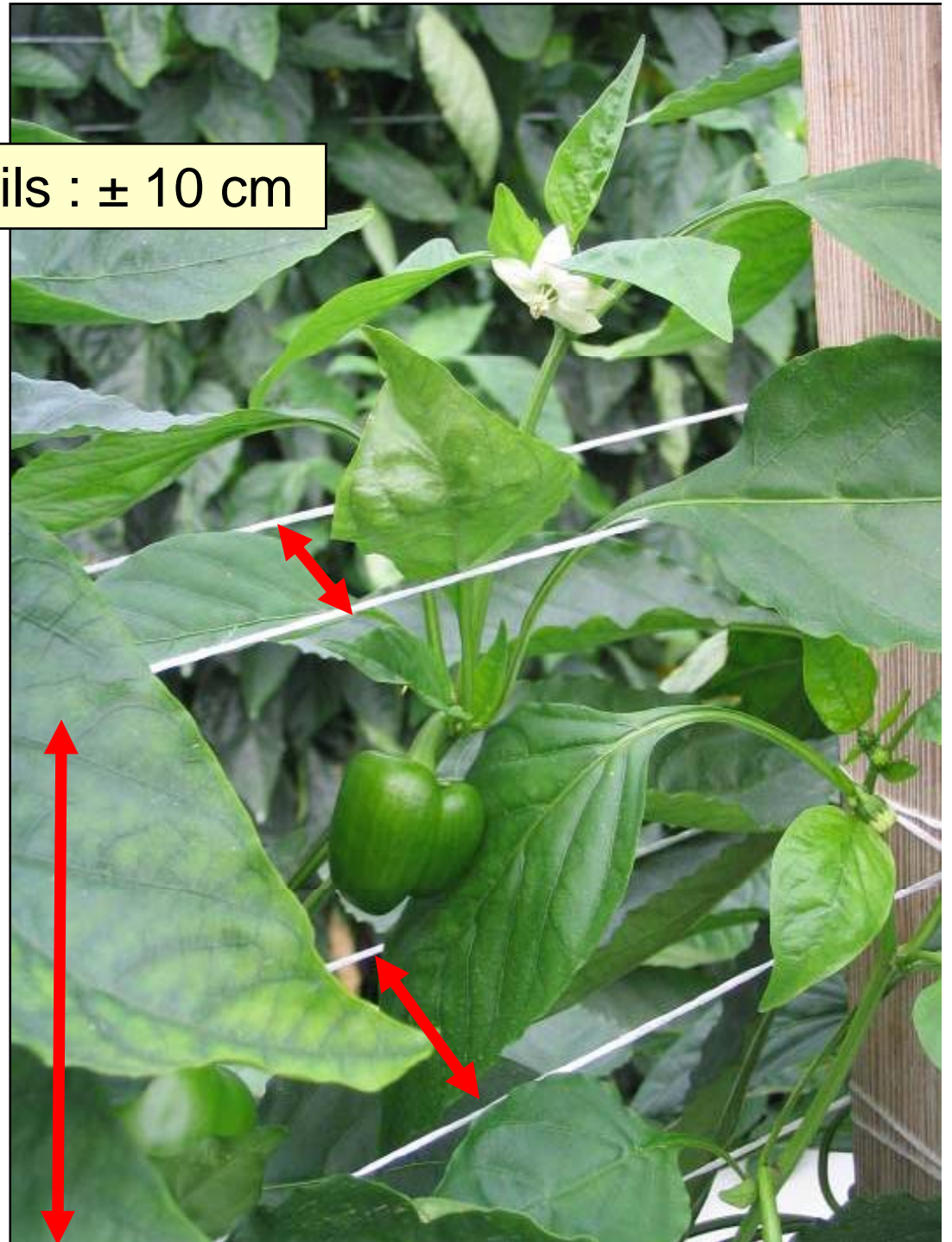
Systeme avec ficelles horizontales



Distance entre les fils : ± 10 cm

Installation des fils :

- ± 20 cm
- 2-3 semaines





Système de palissage
en haie (production
biologique)



Système de palissage
en V avec 2 tiges
(production biologique)

Système de palissage en V
sur 2 tiges et treillis espagnol
(CIDES)



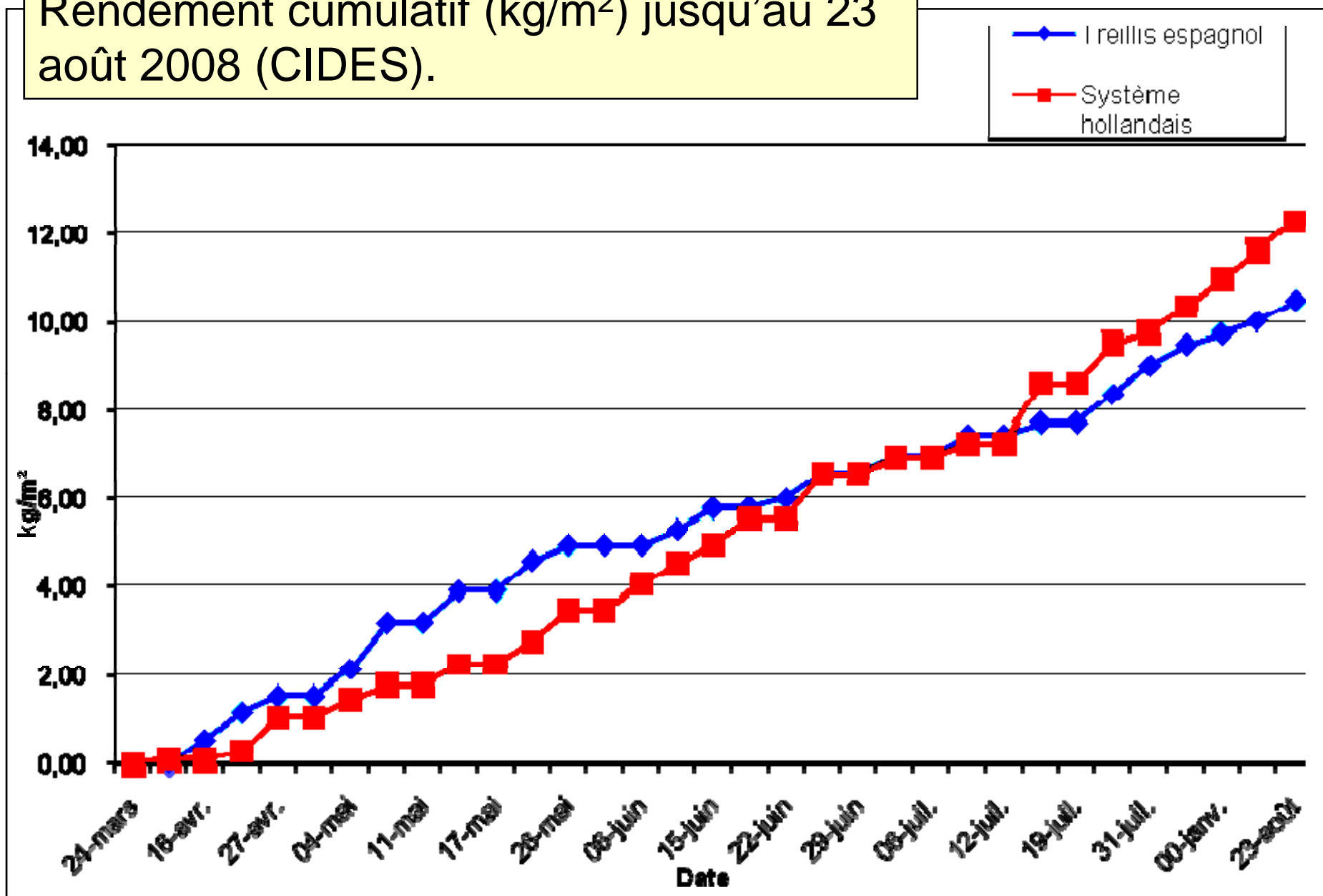
Les pouts...

- ⇒ Réduction du temps de travail > 25%
- ⇒ Meilleure production en début de saison
- ⇒ Calibre de fruits plus petit
- ⇒ Pas plus de *Botrytis*
- ⇒ 2 sites / 6 ont préférés ce système de palissage

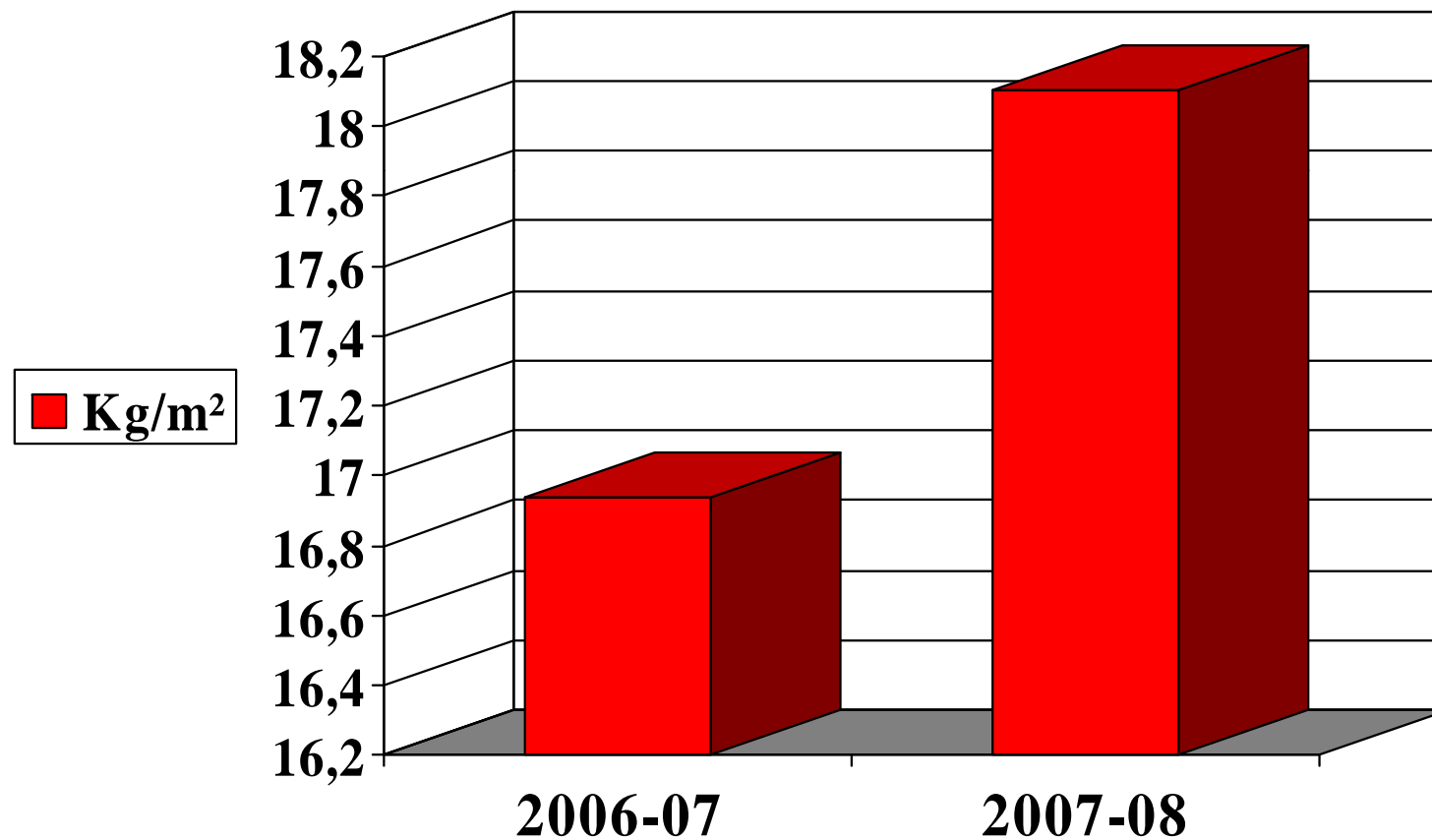
Les contres...

- ⇒ **Moins de rendement (sauf pour 1 site)**
- ⇒ **Un peu plus de fruits no 2**
- ⇒ **% élevé de fruits verts**
- ⇒ **“Recherche” des fruits lors de la récolte**

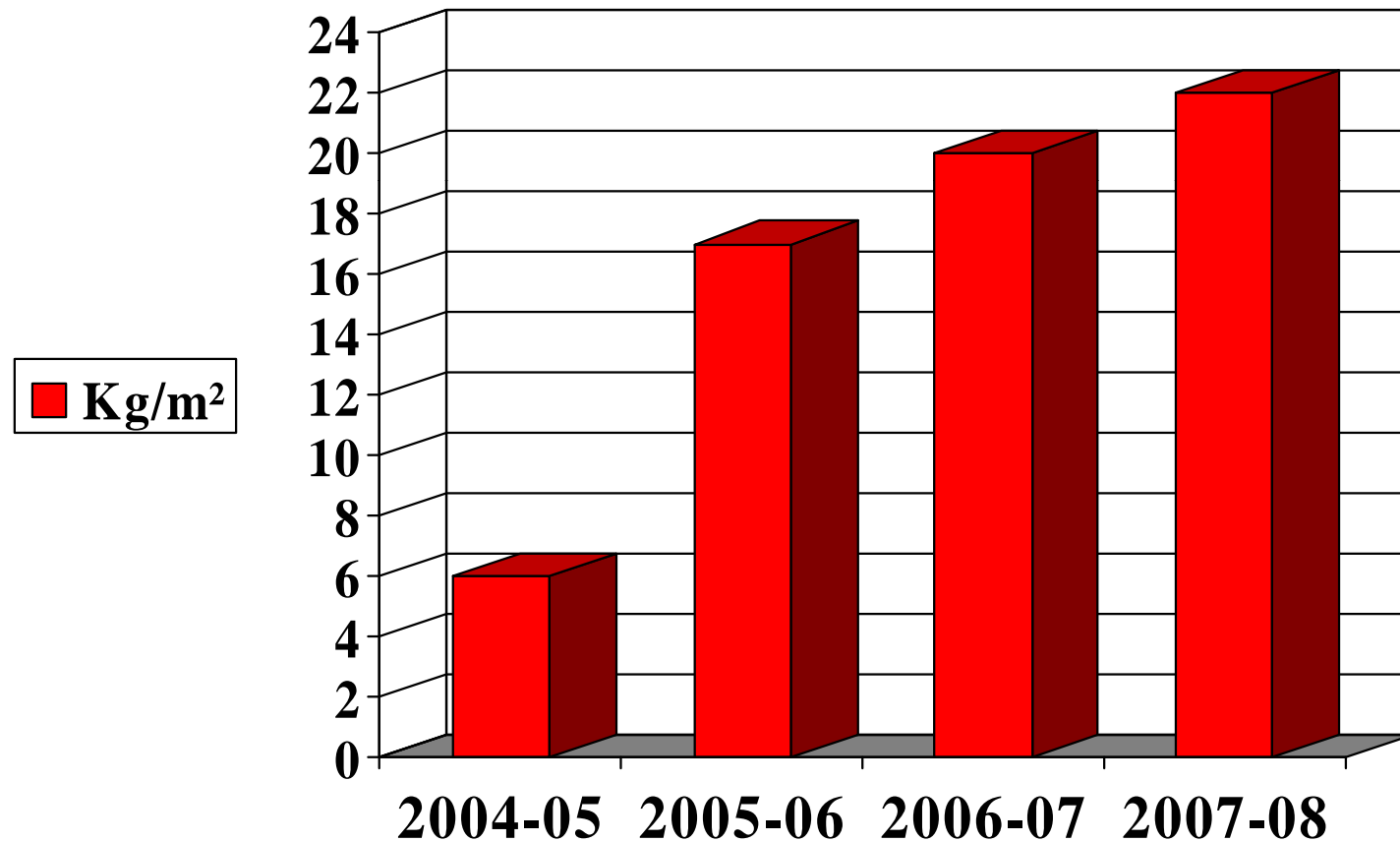
Rendement cumulatif (kg/m²) jusqu'au 23 août 2008 (CIDES).



Les rendements au 24 octobre



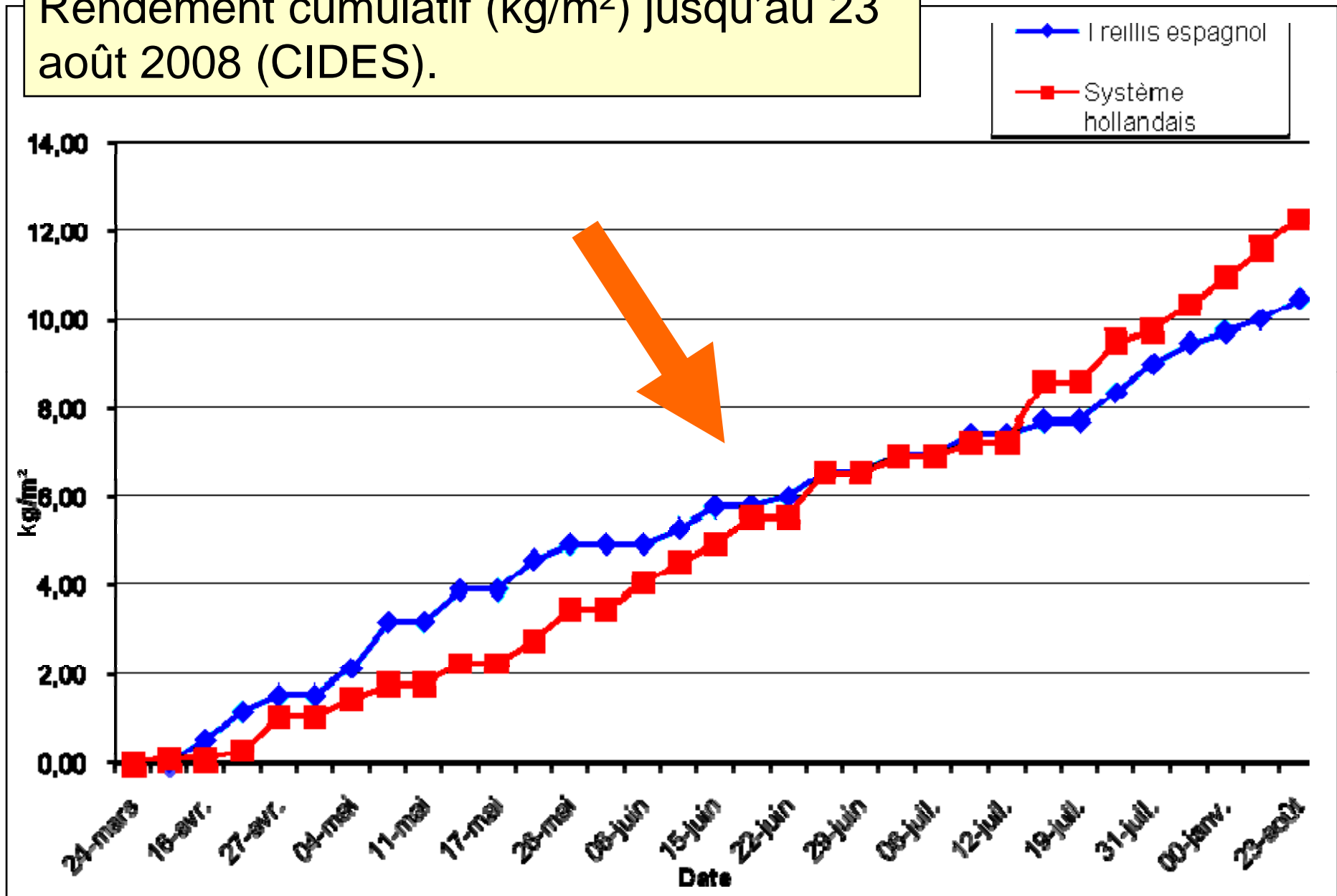
Prévision d'ici la fin de la culture (20 novembre)



Les “erreurs”...

- ⇒ **Installation des ficelles en retard**
- ⇒ **Manque de tension dans les ficelles**
- ⇒ **Distance entre les ficelles > 10 cm**
- ⇒ **Après le 15 juin, manque de taille des tiges et des fruits**

Rendement cumulatif (kg/m²) jusqu'au 23 août 2008 (CIDES).





Le palissage en haie, c'est pour qui ?

- ⇒ Plusieurs cultures dans la même serre
- ⇒ La main-d'oeuvre est un facteur limitant
- ⇒ Courte saison de production
- ⇒ Production sous grands tunnels

Les cultivars testés en 2008



Spider (Enza Zaden)

- ✓ Très apprécié par les producteurs;
- ✓ Facile à travailler;
- ✓ Nouaison des fruits facile;
- ✓ Fruit de calibre moyen ± 220 g;
- ✓ Très bon rendement;
- ✓ Couleur rouge éclatant.



Valentina (Enza Zaden)

- ✓ Moins apprécié que la variété utilisée en 2007, **Sympathy** (Rijk Zwaan)
- ✓ Goût moins intéressant;
- ✓ Plus sensible à la nécrose apicale que les autres cultivars;
- ✓ Temps de mûrissement + long.




Fiesta (Enza Zaden)

- ✓ Nouaison des fruits facile;
- ✓ Fruit de calibre moyen \pm 200 g;
- ✓ Bon rendement;
- ✓ Mûrissement et goût ?
- ✓ Beau jaune intense.

Nouveaux ravageurs...



le TARSONÈME TRAPU « Broad Mites »



Punaises pentatomides « Stink bugs »

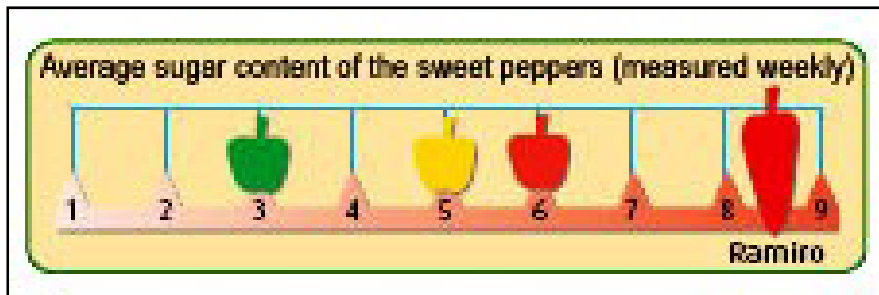
Il n'y a pas que les punaises ternes qui peuvent piquer les fruits et faire des dégâts, ce type de punaise peut aussi s'attaquer aux poivrons.

Cette espèce est très commune au Québec. Occasionnellement, on peut la retrouver dans les serres.



L'avenir...

- Améliorer encore les rendements (revenus) de $\pm 25\%$, comment ?
- Enrichissement carboné $\rightarrow 26 \text{ kg/m}^2$
- Adapter la gestion de la charge en fonction du CO_2
- Introduction de nouvelles variétés : Types Ramiro “Sweet Point” et cocktail





Merci !

- **CDAC et MAPAQ – PSIH**
- **CIDES et SPSQ**
- **Luc Verrier**
- **Madeleine Houle et Normand Caya**
- **Suzanne et Claude Bergeron**
- **Yvan Forget**
- **Christine Lessard et Stéphane Bernard**