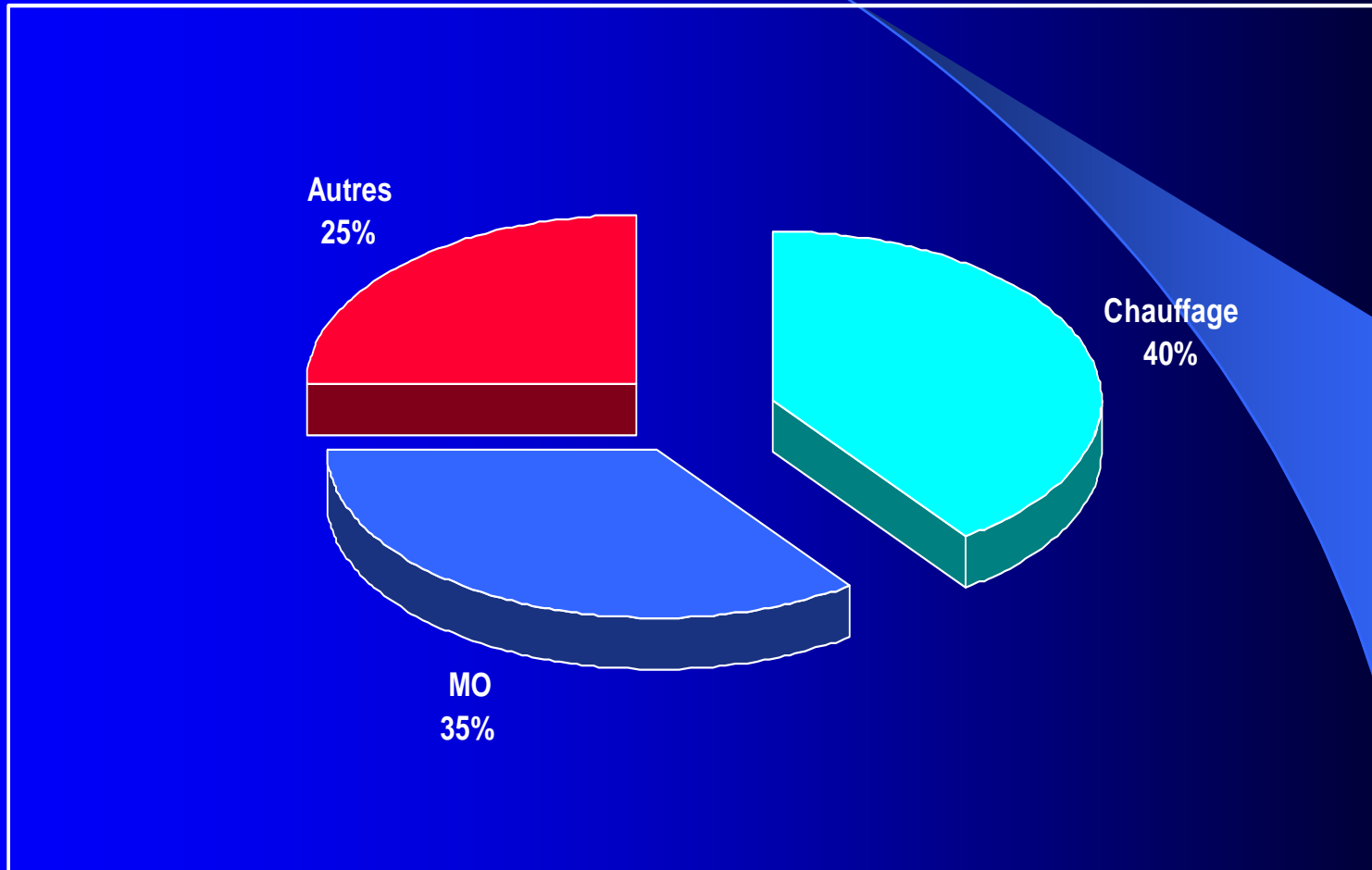


10 trucs pour une meilleure efficacité

Philippe-Antoine Taillon, agr.
Clubs Savoir-Serre et Pro-Serre

Répartition des dépenses



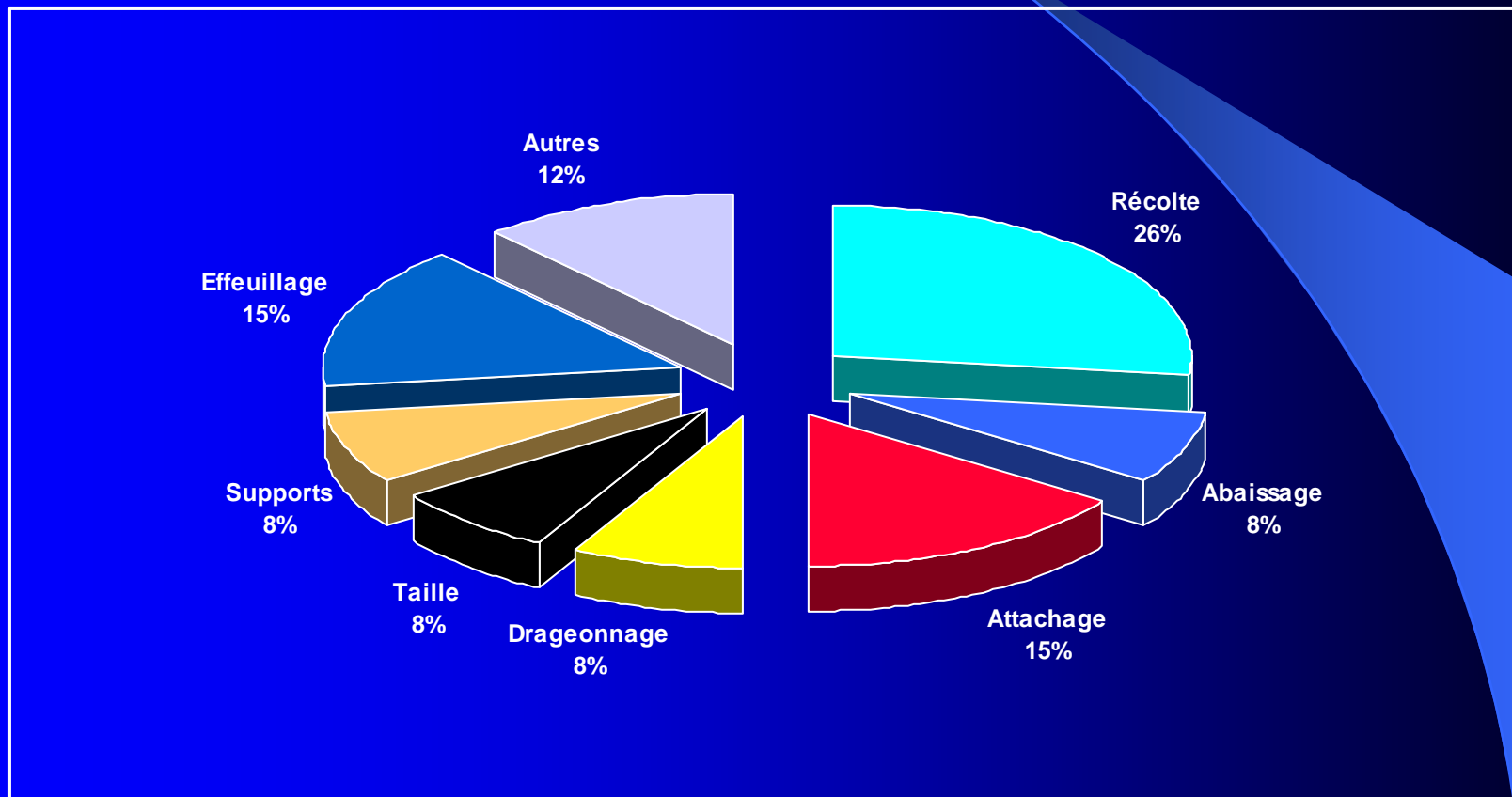
3000 m²
culture de 50 semaines

$$1.2 \text{ hres / m}^2 = 36\ 000 \$$$

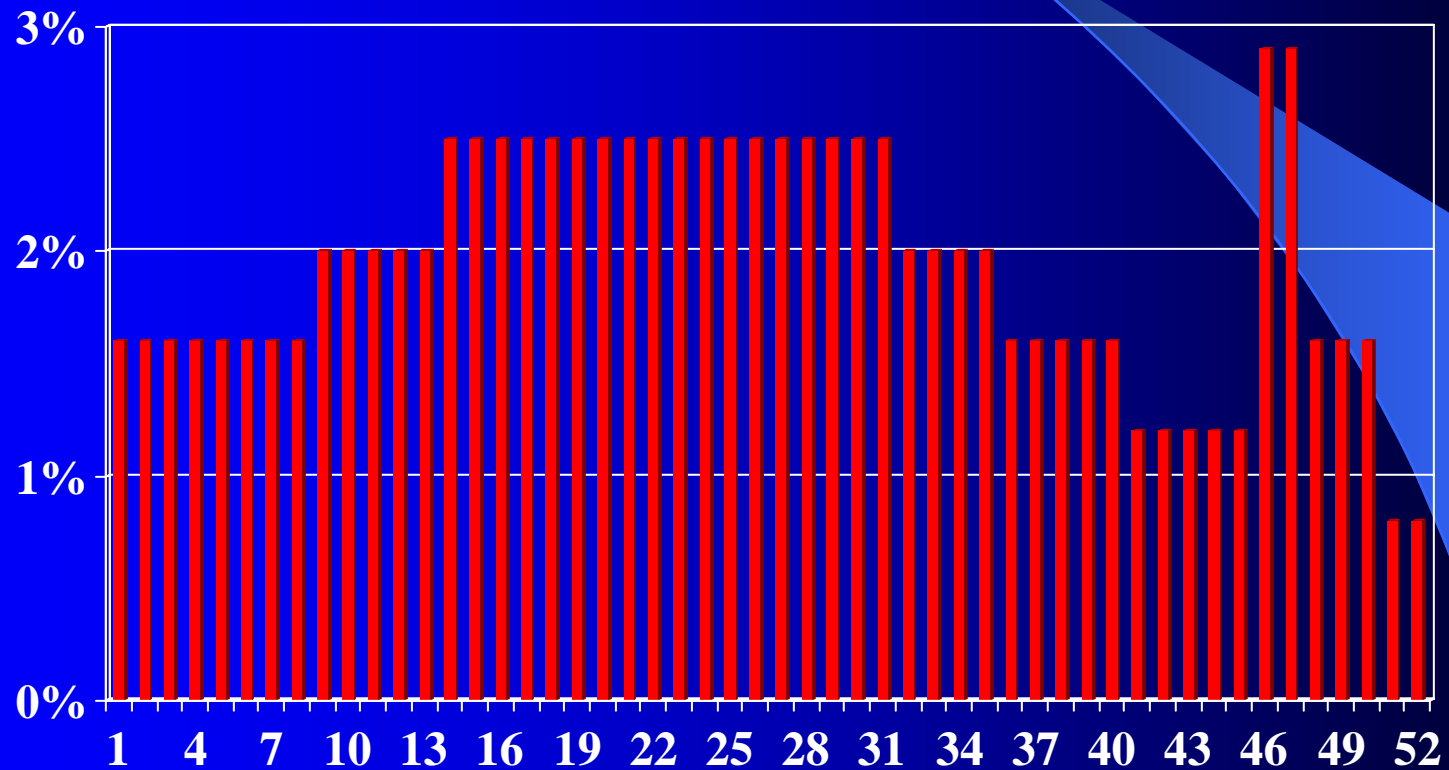
$$2.5 \text{ hres / m}^2 = 75\ 000 \$$$

$$1.8 \text{ hres / m}^2 = 54\ 000 \$$$

Répartition des dépenses selon tâche



Budget dans le temps



Comment faire ?

10 trucs

1. Analyse des résultats

heures / m² - annuel
- ventilé

plants / heure / tâche

2. Abaissage

8 %

Affecte autres tâches (8 % affecte 41 %)

Uniformité

648 \$

3. Attachage

15 %

Fonction de la croissance des plants

Sauver 1 passage = 203 \$

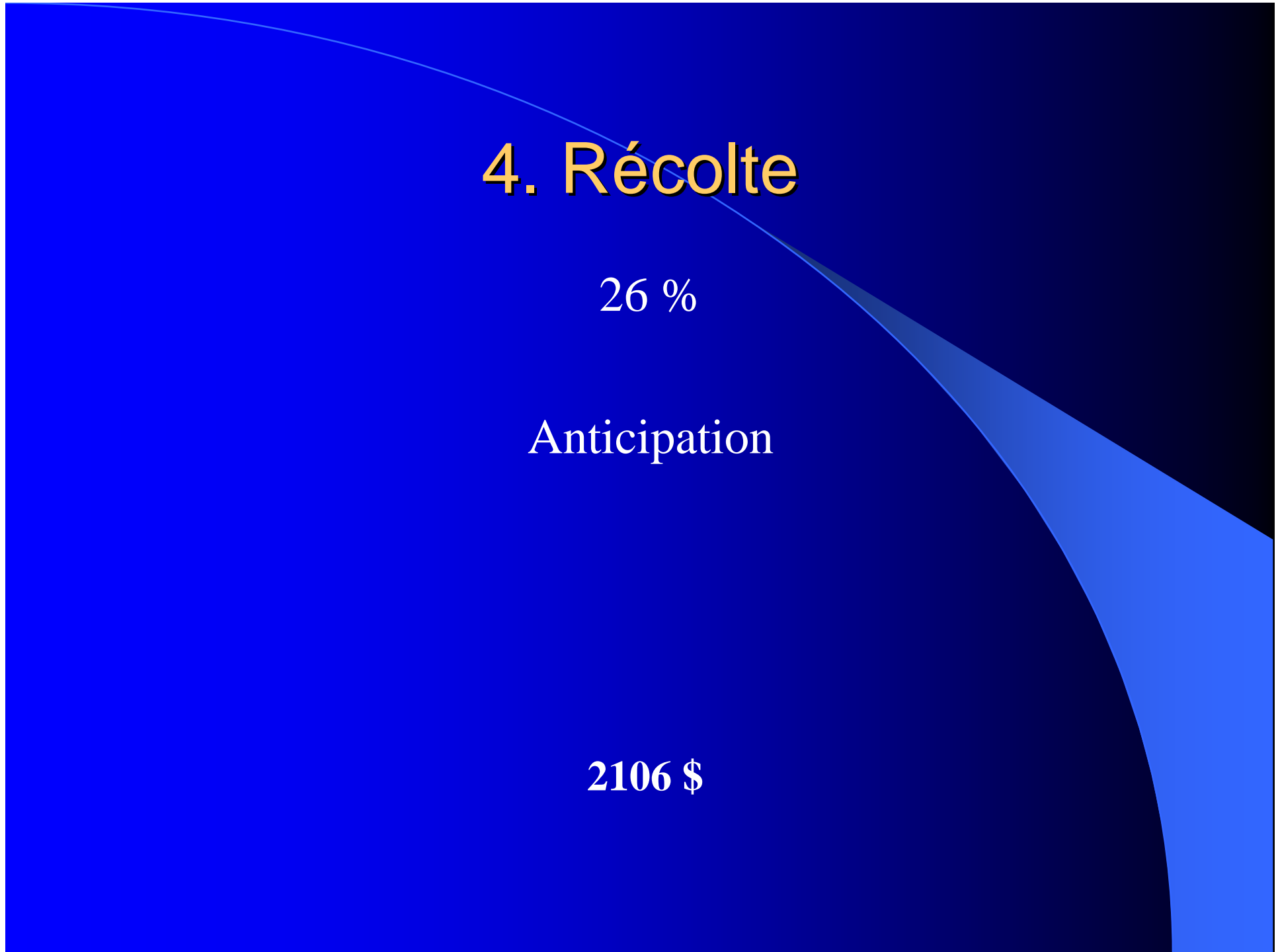
1215 \$

4. Récolte

26 %

Anticipation

2106 \$



5. Effeuillage

15 %

simplicité

1215 \$

6. Changement de tâche

10 tâches / semaine à 5 minutes / tâche

40 heures / année = 400 \$

Coût d'un tableau effaçable = 10 \$

390 \$

7. Chariots

Économie en efficacité et passages

4455 \$

8. Éviter les retards

Au minimum double le temps d'une tâche

1350 \$

9. Vidange

6 % du budget annuel en 2 semaines

Planification

486 \$

10. Bonne utilisation du matériel

Crochets

Clips - supports

800 \$

Économies

12665 \$

1267 heures

0.42 heure / m²

De 1.8 hres/m² à 1.38 hres / m²

Au mieux = 1.2 heures / m²

Économies potentielles 33 %