

# La sélection, une question de gros bon sens!!!

Robie Morel, B.Sc.

Coordonnateur du secteur génétique et responsable du  
programme d'amélioration génétique GenOvis  
Centre d'expertise en production ovine du Québec





Quel serait votre choix?



# Mise en situation

Quel serait votre choix ???

Vous voulez sélectionner un bélier de race terminale. Vous avez le choix entre 2 béliers du même âge (environ 1 an) et tous les 2 ont une bonne conformation.

Bélier A : GMQ = 400 g

Bélier B : GMQ = 300 g

Votre choix est le \_\_\_\_\_





# Mise en situation

Maintenant quel serait votre choix ???

Vous savez que le bélier A a été nourri à volonté et que le bélier B a été restreint après le sevrage. Et de plus, vous connaissez leur évaluation génétique mais seulement pour leur potentiel de croissance.

Bélier A :  $ISC = 0,95$

Bélier B :  $ISC = 1,25$

Votre choix est le \_\_\_\_\_



# Mise en situation

Maintenant quel serait votre choix ???

Enfin, vous savez que les 2 béliers ont été évalués pour leur qualité bouchère. Vous connaissez leurs évaluations génétiques pour ce caractère.

Bélier A : Œil de longe = 32 mm

Gras = 3,3 mm

IST = 1,18

Bélier B : Œil de longe = 29 mm

Gras = 4 mm

IST = 1,05

Votre choix est le \_\_\_\_\_





# Plan de présentation

- Les qualités d'un troupeau ovin performant
- Quel est notre cible
- Le programme GenOvis....c'est quoi?
- L'évaluation de la qualité de la carcasse...des mises aux points;
- Les nouvelles règles de l'ASRA;
- Un nouveau GenOvis bientôt.



# Les qualités d'un troupeau performant

- Bonnes performances de reproduction (*fertilité et prolificité*)
  - Bonne fertilité en saison et en contre-saison !
- Mise en marché des agneaux sur une base régulière
- Les agneaux produits sont de qualité uniforme
  - Uniformité des femelles d'élevage
  - Uniformité des béliers (même race – une race pour un produit visé)
- Les agneaux produits ont une bonne qualité bouchère, bon classement
- Sujets rustiques et ayant une bonne longévité dans l'élevage





# Les qualités d'un troupeau performant

Mais avant tout ... un troupeau performant ...

Identifier son produit dès le départ ...

Je produis **QUOI** ?

Je produis **AVEC** quoi ?

Je produis comment ?





# Les qualités d'un troupeau performant

- Femelles :
  - Maternelles, laitières et prolifiques ! ... elles élèvent bien leurs agneaux
  - Bonnes performances de reproduction (fertilité et prolificité – toute saison)
  - Mise en marché régulière – génétique et système de production
  - Bonne longévité dans l'élevage (rusticité, capacité et conformation)
- Béliers :
  - Bonne qualité bouchère, gain de poids rapide des agneaux avec une bonne musculature et surtout pas trop de gras...évaluation !!!
- Agneaux :
  - Uniformité : ... des femelles d'élevage et une race de bélier/produit visé
  - Qualité bouchère : race terminale seulement !!!



# Les qualités d'un troupeau performant

Un troupeau performant ...

Identifier son produit dès le départ et produire en  
quantité

Des qualités . . . ET des défauts  
dans toutes les races !

Mais est-ce que TOUTES les races permettent de produire les  
agneaux que le consommateur désire (qualité)??

Et permettent-elles de rentabiliser l'élevage (productivité)??





# Les qualités d'un troupeau performant

## Conclusion

- NON... il n'y a pas de race « parfaite » !
- Les races maternelles doivent être sélectionnées pour leurs aptitudes maternelles et non pour leur GMQ
- Les races terminales doivent répondre au marché visé ... pas de race maternelle ... pas 4 races terminales dans un élevage !!!
- Et ...il n'y a pas de race maternelle idéale pour la « production »
  - Développement et utilisation de techniques de reproduction à contre-saison
  - Utilisation des croisements



# Quel est notre cible ?

les agneaux produits soient :

- Bien conformés ;
- Pas trop gras ;
- « Rapide » à atteindre le poids du marché ;
- Homogènes ;
- Issus de portées multiples;
- Présents sur le marché de façon régulière.





# Trois ingrédients .... à la base du succès

- 1- Un troupeau de femelles productives
- 2- Des agneaux de marché efficaces
- 3- De la viande au goût du consommateur



# Des femelles productives

- Une bonne productivité
  - Une brebis maternelle et laitière qui élève ses agneaux toute seule ;
  - Un nombre d'agneaux nés et sevrés adéquat;
  - Des agneaux lourds au sevrage ;
  - Une bonne fertilité en toute saison .
  
- Une bonne rusticité
  - En production au moins 6 ans.
  
- Une bonne conformation
  - Permet une bonne productivité et une bonne rusticité.





# Est-ce que ça rapporte?

Nombre d'agneaux sevrés par brebis par année :

- Brebis productive : 2,0 agneaux
- Moyenne au Qc en 2006 : 1,53\* agneaux

... 400 brebis X 0,47 agneaux = 188 agneaux de plus

= Environ 18 800 \$ de revenus supplémentaires par an

\* CECPA 2009

Les races terminales doivent être utilisées seulement en croisement sur les brebis productives

Et on ne garde pas les rejetons!!! Même s'ils sont très beaux !!!



# Des agneaux de marché efficaces

Plus l'agneau atteint le poids d'abattage rapidement :

- Les bâtiments sont mieux utilisés ;
- Risque de mortalité diminuée ;
- Coût de production diminuée ;
- Carcasses plus homogènes ;
- Viande rosée, tendre et savoureuse.





# Produire de la qualité

Pour produire des agneaux de qualité

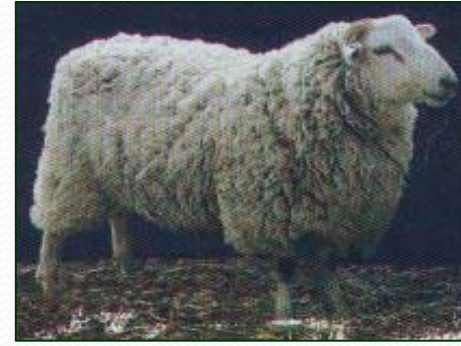
Ça prend des BÉLIERS DE RACE PURE TERMINALE



**Suffolk**



**Hampshire**



**Canadien Arcott**



**Texel**



# Des agneaux de marché efficaces...

## Races maternelles vs terminales

### Quelques résultats:

De 1996 à 2001 : Station d'évaluation des béliers de race pure

12 jours de moins d'engraissement à 0,68\$\* par jour = **8,16\$ / agneau**

Race	Nombre de béliers	GMQ sur test
Races Maternelles	745	390 g/jour
Suffolk	378	467 g/jour
Hampshire	129	461 g/jour
Arcott Canadien	320	414 g/jour

\* Coût d'élevage et de sélection des reproducteurs de génétique supérieure en production ovine





# Des agneaux de marché efficaces...

Races maternelles vs terminales

Quelques résultats:

Un effet direct sur la rentabilité de votre élevage ...

En considérant :

Un troupeau moyen de 400 brebis

800 agneaux produits

Economie de 8,16\$ pour l'engraissement

Environ 6500 \$ de revenus supplémentaires



# De la viande au goût du consommateur

- Plus de viande autour de l'os
- Moins de gras sur les coupes de viande
- Des coupes qui se ressemblent (homogénéité)
- Avoir une belle réputation pour l'agneau canadien





# De la viande au goût du consommateur

12 MM



16 MM



Pas payant



21 MM



# De la viande au goût du consommateur

Les principaux facteurs:

- Sexe
- Âge et poids à l'abattage
- Alimentation
- Génétique





# Comment améliorer la qualité des carcasses d'agneaux ...avec la génétique???

- En sélectionnant des béliers de races terminales  
Mais ... il y a des variations individuelles  
Ce n'est pas parce que j'ai un Suffolk qu'il est nécessairement bon pour transmettre ses qualités de croissance et de carcasse !
- Il faut utiliser des béliers améliorateurs;
- En choisissant des béliers évalués...sur **GenOvis**

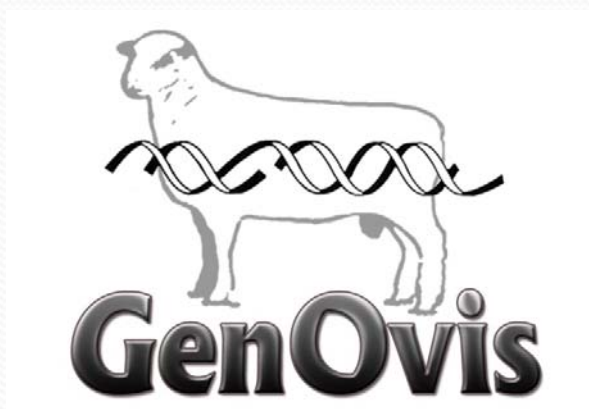


# Quel est le meilleur bélier





# À l'aide!!!



Peut vous aider à trouver le bélier qui correspondra à vos besoins



# GenOvis...c'est quoi?

- Le programme d'évaluation génétique des ovins à domicile utilisé au Canada (successeur du PEG);
- Grands livres informatiques où sont compilées les performances des lignées évaluées partout au Canada;
- Calcul des moyennes (individuelles, groupe, race) pour les caractères mesurés dans le programme;
- Fournit des évaluations de la valeur génétique des sujets.





# Les objectifs du programme

- Orienter la sélection pour les producteurs ovins de race pure, hybrides, et commerciaux;
- Valoriser la prise de données effectuée sur chaque entreprise;
- Fournir des données qui permettent de comparer la productivité et la valeur génétique des agneaux, brebis et béliers.



# On évalue quoi?

Évalue le potentiel des sujets reproducteurs

- Croissance
- Prolificité
- Aptitude maternelle
- Caractères qualité de carcasses (L'oeil de longe et le gras dorsal)





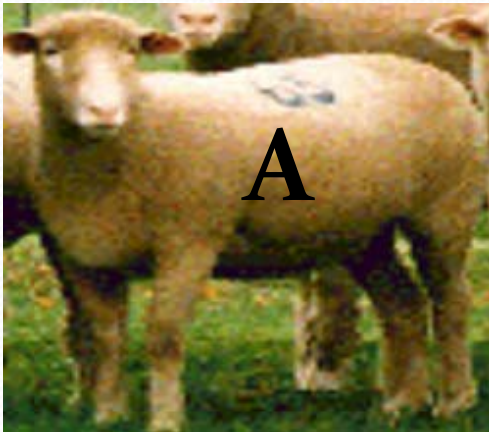
# Principe de base

- Performance d'un animal provient de :
  - **Effets de la génétique + Effets de l'environnement**
- Deux agneaux de même génétique (Dolly!) performeront différemment si alimentation et régie différente.
- Deux agneaux alimentés et élevés de la même façon performeront différemment selon leur génétique.
- En testant des agneaux élevés en environnement similaire (groupes contemporains), on évalue la valeur génétique de ceux-ci.



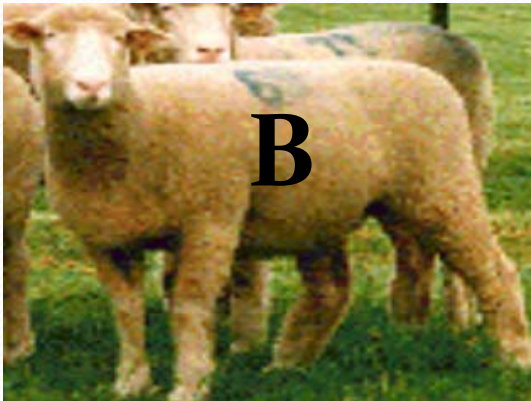
# Principe de base des évaluations

Votre choix ? Si l'information disponible est :



GMQ sevrage - 100 jours = 500 g/jour

Type de naissance = 2



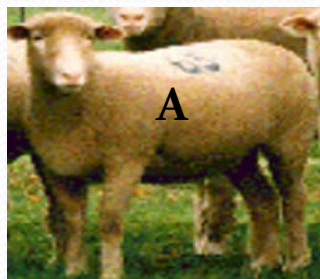
GMQ sevrage - 100 jours = 450 g/jour

Type de naissance = 2





# Votre choix ? si vous auriez su que:



500g/j - 2

Père: 400g/j - 1

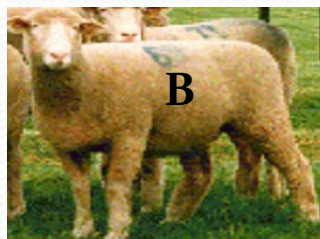
Mère: 400g/j - 1

Grand-père P : 500g/j - 1

Grand-mère P : 300g/j - 2

Grand-père M : 350g/j - 1

Grand-mère M : 300g/j - 1



450g/j - 2

Père : 600g/j - 1

Mère : 450g/j - 2

Grand père P : 600g/j - 2

Grand père P : 500g/j - 1

Grand père M : 500g/j - 2

Grand père M : 400g/j - 2



# Pourquoi GenOvis

- C'est un outil de sélection efficace qui permet:
  1. Améliorer la productivité des entreprises;
  2. Améliorer la rentabilité des entreprises;
  3. Améliorer la qualité du produit:
    - Meilleure homogénéité
    - Meilleur rendement en viande maigre



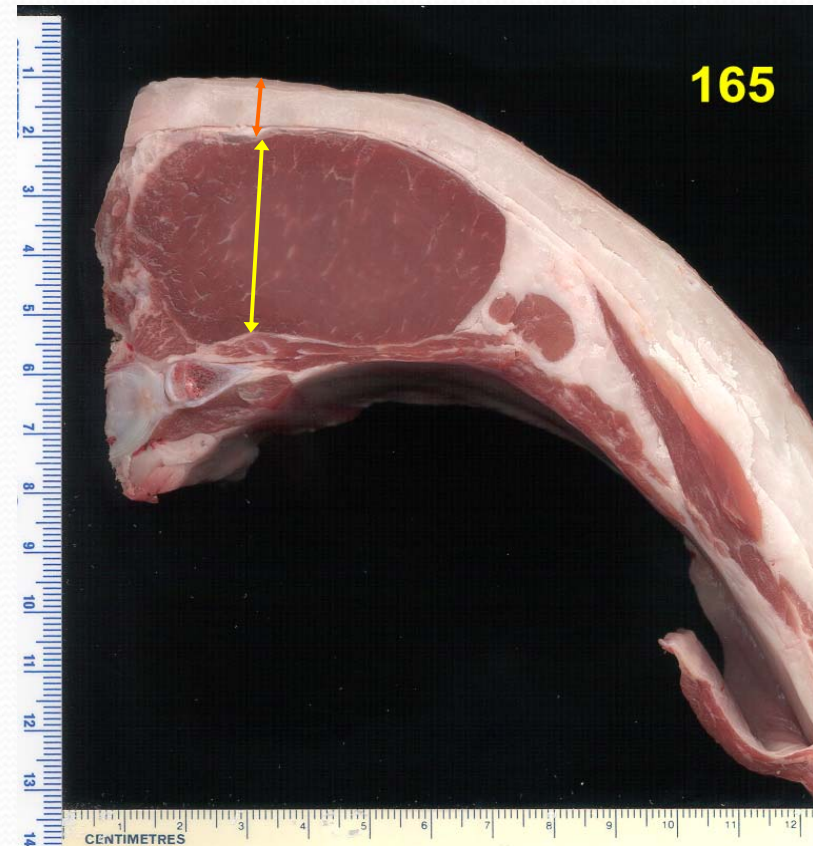
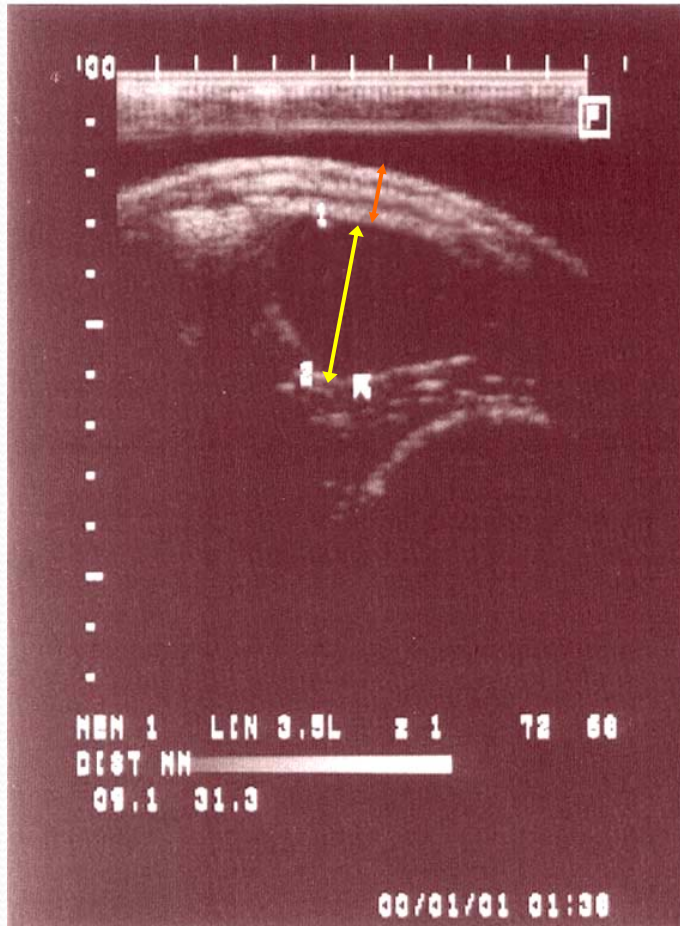


# L'évaluation de la qualité de la carcasse...des mises aux points





# Mesure par ultrasons





# Mesures par ultrasons

- Partenariat avec le CDPQ
- Service gratuit pour les membres de la SEMRPQ
- Base d'ajustement à 35 kg = ATTENTION
- Mesure possible jusqu'à 135 jours mais...
- IST (valeur de référence)



# Mesures par ultrasons...améliorer la qualité des carcasses

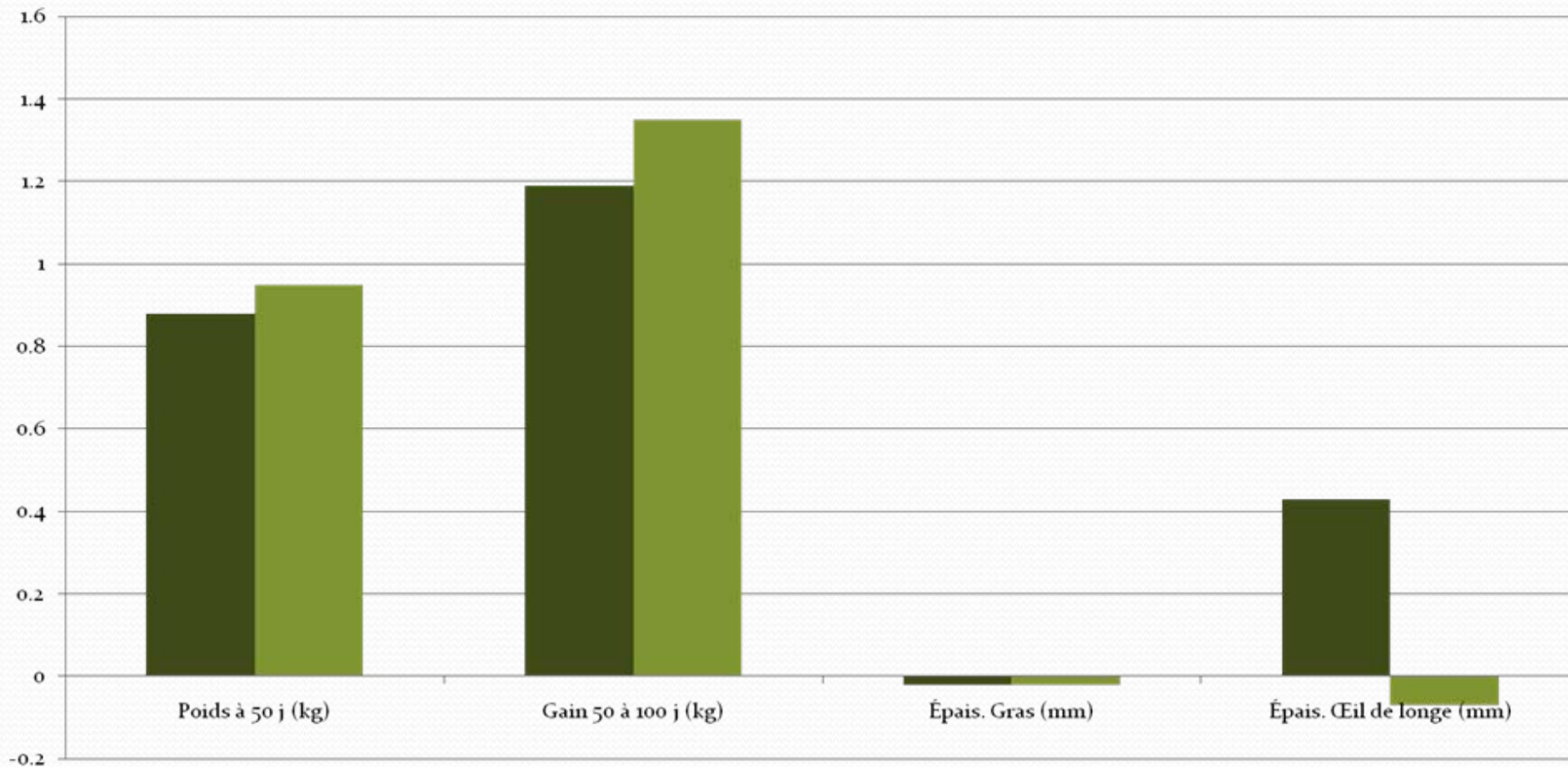
Indice de sélection terminal (IST) est la seule valeur génétique qui correspond à qualité bouchère:

- Identifier la progéniture qui aura une croissance rapide , plus de muscle et moins de gras.
- Corrélation positive entre la musculature et la déposition de gras.
- Corrélation négative entre la croissance et la musculature.





# Les gains génétiques prévus



# Les nouvelles règles de l'ASRA





# Les nouvelles règles de l'ASRA

- En 2011, la compensation restera  $\frac{1}{3}$  sur la brebis et  $\frac{2}{3}$  sur le kg d'agneau;
- Les sujets reproducteurs seront compensés mais selon certaines exigences.



# Les sujets reproducteurs

- Déclarer vos sujets reproducteurs vendus à la FPAMQ;
- Évaluer au programme d'évaluation génétique GenOvis ;
- Posséder 10% de ses sujets reproducteurs de races pures enregistrées à la SCEA.
  - Détenir les papiers d'enregistrement;
  - L'enregistrement soit à votre nom .





# Les sujets reproducteurs

- Les béliers doivent être obligatoirement de race pure enregistrée.
  - Maximum de 548 jours (1 an et demi)
- Les agnelles peuvent être de race pure ou croisée.
  - Maximum de 240 jours (8 mois)



# Un nouveau GenOvis

- Amélioration du modèle de calcul des ÉPD;
  - Nouveaux caractères évalués (ex: Taux de survie, rythme d'agnelage)
  - Amélioration de la précision des ÉPD
- Calculs nationaux à toutes les semaines;
  - Amélioration de la précision des ÉPD
  - Diminution des fluctuations
- GenOvis sur le web;
  - Accès en tout temps à son dossier (ex: impression de certificats)





# Pour en savoir plus...sur GenOvis

Vous pouvez appeler au CEPOQ  
Au 418-856-1200 poste 226

Ou

Par courriel : [robie.morel@cepoq.com](mailto:robie.morel@cepoq.com)

