

la SEMAINE Horticole

Le b.a.-ba du marketing

Caroline Thibault, BAA marketing

Agente de commercialisation, Direction de la commercialisation de l'UPA
et
Directrice générale de l'Association des producteurs de fraises et framboises du Québec



Plan de la présentation

1. La théorie : les principes de base du marketing
2. Les tendances en alimentation pour les prochaines années
3. Opportunités

Semaine horticole 2007



Les concepts clés de la stratégie marketing

- Identification de la clientèle cible
- La différenciation
- L'innovation
- Le service à la clientèle
- Les systèmes d'information

Semaine horticole 2007

Quelques tendances socio-démographiques d'ici 2020

- Vieillesse des Canadiens
- Une société en évolution
- Tendances des dépenses alimentaires

Semaine horticole 2007

Les tendances en alimentation pour les prochaines années

5 grands axes de consommation

- ❖ Axe PLAISIR
- ❖ Axe SANTÉ
- ❖ Axe FORME PHYSIQUE
- ❖ Axe PRATICITÉ
- ❖ Axe ÉTHIQUE



Semaine horticole 2007

Axe PLAISIR

- Tendence sophistication
- Tendence exotisme
- Tendence variétés des sens
- Tendence « fun »

Semaine horticole 2007



Photo Pierre Mongrain, MAPAQ

Semaine horticole 2007



Photo Claude Laniel, CQH

Semaine horticole 2007



Photo Pierre Mongrain, MAPAQ

Semaine horticole 2007

Axe SANTÉ

- Tendence naturalité
- Tendence végétarisme
- Tendence médicale

Semaine horticole 2007



Semaine horticole 2007

Axe FORME PHYSIQUE

- Tendance minceur
- Tendance énergie et bien-être
- Tendance cosmétique

Semaine horticole 2007

Axe PRATICITÉ

- Tendance manipulation des produits
- Tendance gain de temps
- Tendance nomadisme

Semaine horticole 2007



Photo Pierre Mongrain, MAPAQ

Semaine horticole 2007



Semaine horticole 2007

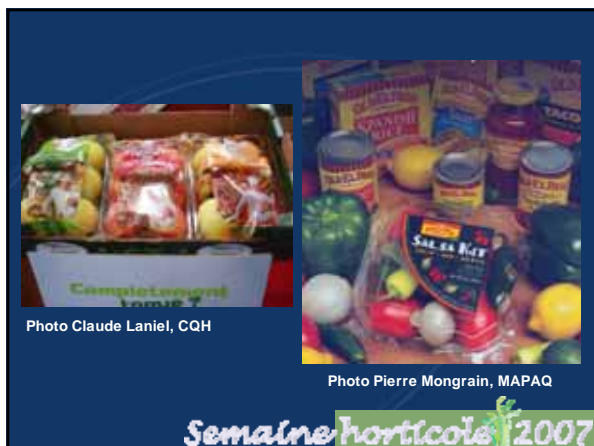


Photo Pierre Mongrain, MAPAQ

Semaine horticole 2007

Axe ÉTHIQUE

- Tendance citoyenneté
- Tendance écologie

Semaine horticole 2007



Photo Claude Laniel, CQH

Semaine horticole 2007



Photo Claude Laniel, CQH

Semaine horticole 2007



Photo Claude Laniel, CQH

Semaine horticole 2007



Photo Claude Laniel, CQH

Semaine horticole 2007



Photo Claude Laniel, CQH

Semaine horticole 2007



Photo Claude Laniel, CQH

Semaine horticole 2007

... Mais encore?

Confit de betteraves rouges



Avec une touche de sucre et de miel

Idéal en entrée pour accompagner le foie gras et pour accompagner les plats de viande

Photo officielle SIAL, Paris 06

Semaine horticole 2007

... Mais encore?

Légumes coupés carpaccio



Légumes finement coupés en carpaccio pour marinade et salade

Sans agent conservateur – 100 % naturel

Carottes, radis blanc, céleri rave, betterave crue

Photo officielle SIAL, Paris 06

Semaine horticole 2007

... Mais encore?

Ice Fruits



Fruits déshydratés

À grignoter tels quels, dans des glaçons, en accompagnement de cocktail ou en pique-nique

En boîte de conserve refermable

Photo officielle SIAL, Paris 06

Semaine horticole 2007

Opportunités

Initiatives concertées en promotion

- AQDFL les 5 cœurs
- Le gouvernement :
5 à 10 par jour, campagne vas-y, le défi 5 / 30
- Campagne des associations de producteurs
- Livre du docteur Richard Béliveau
- Autres campagnes provinciales

Semaine horticole 2007

Trucs du métier

Aménagement d'un étalage

- Abondance de produits et variété de formats (mix de produits possible si souhaitable)
- Mettre les produits vendeurs à des endroits stratégiques selon vos objectifs
- Mettre des produits complémentaires à proximité (ex. crème, vinaigrette, arrosoir, etc.)

Semaine horticole 2007

Défis

- Demeurer à l'affût des tendances
- Participer activement à des formations sur le marketing, les outils de communication et la mise en marché
- Réseauter avec les autres membres de la filière
- Être à l'écoute du consommateur
- Être avant-gardiste
- Être des spécialistes dans votre domaine

Semaine horticole 2007