

Le mercredi
31 octobre 2001
Hôtel des Seigneurs
Saint-Hyacinthe

22^e COLLOQUE SUR LA PRODUCTION PORCINE

COMMENT faire face au changement?



CENTRE DE RÉFÉRENCE
EN AGRICULTURE ET
AGROALIMENTAIRE
DU QUÉBEC

Avertissement

Toute reproduction, édition, impression, traduction ou adaptation de ce document, par quelque procédé que ce soit, tant électronique que mécanique, en particulier par photocopie ou par microfilm, est interdite sans l'autorisation écrite du Centre de référence en agriculture et agroalimentaire du Québec.

Pour information et commentaires :

Centre de référence en agriculture et agroalimentaire du Québec

2875 boulevard Laurier, 9^e étage
Sainte-Foy (Québec) G1V 2M2

Téléphone : (418) 523-5411 ou 1 888 535-2537

Télécopieur : (418) 644-5944 ou (418) 646-1830

Courriel : client@craaq.qc.ca

© Tous droits réservés, 2001

Publication AV 030

ISBN 2-7649-0044-9

Dépôt légal

Bibliothèque nationale du Québec, 2001

Bibliothèque nationale du Canada, 2001

Mot du président

Pour reprendre les paroles de mon prédécesseur, qui décrivent parfaitement notre motivation : « le Colloque sur la production porcine, c'est le carrefour des idées, l'endroit où mettre à jour vos connaissances sur cette production si active ».

Ce secteur implique tant de changements rapides et une telle évolution, qu'il est nécessaire d'être à l'affût pour s'assurer d'être encore producteur dans le futur. Le programme de cette année s'intéresse aux éléments qui affecteront sans doute les producteurs de demain qui auront entrepris une démarche dès aujourd'hui. Ces éléments sont la santé du troupeau et l'environnement, des sujets actuels qui sont déjà au cœur des préoccupations, également la main-d'œuvre et le bien-être animal qui le deviendront à court terme ainsi que l'alimentation qui demeure un facteur important du coût de production.

Au-delà de ces sujets, il y a toujours les échanges de coulisses entre les participants qui apportent souvent des solutions inattendues.

Bref, le Colloque sur la production porcine 2001 est l'événement à inscrire à votre agenda le 31 octobre prochain. Je vous suggère même de ne pas rater la préinscription, car certains n'ont pu bénéficier du dîner l'an dernier.



Nick Coudé, agr. , M. Sc.
Président du Colloque

Comité organisateur

BERGERON, Renée, Ph. D., professeure

Département des sciences animales, Université Laval, Québec

COUDÉ, Nick, agronome

Centre d'insémination porcine du Québec inc. (CIPQ), Saint-Lambert

COUTURE, Clémence, économiste

Union des producteurs agricoles, Longueuil

DESPARS, Marie, agronome

Vita Distribution (1988) inc., Saint-Valérien

GARIÉPY, Claude, Ph. D., agronome, chercheur

Agriculture et Agroalimentaire Canada, Saint-Hyacinthe

GAUTHIER, Élise, agronome

Centre de développement du porc du Québec inc. (CDPQ), Sainte-Foy

GODBOUT, Stéphane, Ph. D., ingénieur et agronome

Institut de recherche et de développement en agroenvironnement inc. (IRDA),

Deschambault

LAVERDIÈRE, Gilles, agronome

Centre de formation agricole, Saint-Anselme

MERCIER, Rénaud, agronome

SHUR-GAIN, Saint-Hyacinthe

PALIN, Marie-France, Ph. D., chercheur en biologie moléculaire

Centre de recherche et de développement sur les bovin laitier et le porc

Agriculture et Agroalimentaire Canada, Lennoxville

RICHARD, Sylvie, agronome, responsable du développement

et des communications

AGEO, Saint-Hyacinthe

ROY, Marquis, agronome

Coopérative fédérée de Québec, Saint-Jean-Christophe

Coordination du CRAAQ

BÉGIN, Serge, agronome, Coordination de l'événement

BERTRAND, Gisèle, responsable des communications

CARON, Marie, conceptrice-graphiste et coordonnatrice à la production (page couverture)

DION, Dany, agente d'administration

DEMERS, Michelle, agente de secrétariat (édition)

DROLET, Jocelyne, agente de secrétariat (édition)

LANGLOIS, Jocelyne, agente de secrétariat (coordination du visuel)

NADEAU, Diane, agente de secrétariat (coordination)

NADEAU, Chantal, préposée – Service à la clientèle

SAMSON, Micheline, responsable logistique des événements

TALBOT, Hélène, préposée – Service à la clientèle

TREMBLAY, Marc, technicien en informatique

TURGEON, Agathe, agente d'administration

Production porcine et environnement : harmonie ou contradiction?

Jocelyn MAGNAN, agronome
Directeur général
et conseiller en agroenvironnement

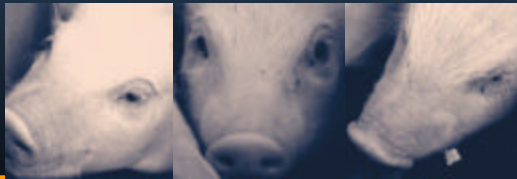
Club de fertilisation de la Beauce inc.
111, rue Principale, C.P. 188
Sainte-Hénédine (Québec)
G0S 2R0

Conférence préparée avec la collaboration de :

François GAGNON, ing., agr.
MAPAQ, Chaudière-Appalaches

22^E COLLOQUE SUR LA PRODUCTION PORCINE

Comment faire face au changement ?



31 octobre 2001

Production porcine et environnement : harmonie ou contradiction ?

- Jocelyn Magnan, agronome
Club de Fertilisation de la Beauce Inc.
- Collaborateur : François Gagnon, ing.
agr., MAPAQ, Chaudière-Appalaches

Octobre 2001

Plan de la présentation...

- Problématique :
 - Quelques statistiques
 - Pression environnementale
 - Impacts sur la qualité de l'eau
- La réglementation :
 - RRPOA 1997 et modifications du 14 juin 2001
 - Normes phosphore

...Plan de la présentation

- Impacts sur le développement
- Pistes de solution
- Conclusion

Quelques statistiques

1. Cheptel porcin : en nombre de têtes (1998)

- Canada : 19,2 millions
 - Ontario : 5 millions (26 %)
 - Ouest : 8,3 millions (38 %)
 - Québec : 6,3 millions (33 %)
- 1997 : On recense 3 000 sites de production au Québec

Quelques statistiques (suite)

2. Retombées économiques québécoises (2000)

- Valeur à la ferme (millions \$) : 1 033
- Valeur des exportations (millions \$) : 668
- Emplois directs et indirects : 29 500
- Retombées économiques (milliards \$) : 3,7
- 40 % de la production québécoise est exportée

Pression environnementale

➤ Rejets - prélèvement des cultures en phosphore (en millions de kilogrammes de P_2O_5 annuellement)

➤ Au Québec :	11,6	117 %
➤ Chaudière-Appalaches :	8,6	210 %
➤ Lanaudière :	1,8	148 %
➤ Centre-du-Québec :	1,7	120 %
➤ Montérégie :	-0,5	97 %

Impacts sur la qualité de l'eau...

- Quelques exemples en Chaudière-Appalaches :
 - Peu documenté
 - 75 % des municipalités ont un bilan P_2O_5 qui dépasse le prélèvement des cultures
 - 50 % de la population est approvisionnée en eaux souterraines dont la moitié à partir de puits privés

...Impacts sur la qualité de l'eau

- Vulnérabilité des petits réseaux de distribution aux bactéries, nitrates, sous-produits de chloration des eaux chargées en matières organiques

RRPOA (Juillet 1997)

- Norme phosphore et exigibilité PAEF
- Augmentation dans bâtiment existant sur gestion liquide dans une ZAL :
 - Propriété des terres, traitement ou OGF
- Nouveau bâtiment, + de 150 m, sur gestion liquide dans une ZAL :
 - Propriété des terres phase I

Modification en date du 14 juin 2001...

- Augmentation dans un bâtiment existant, sur gestion liquide ou solide, dans une ZAL :
 - Propriété des terres phase II
- Nouveau bâtiment d'un site existant, (dans un rayon de –150 m) gestion liquide ou solide dans un ZAL :
 - Traitement total de tous les fumiers et lisiers du site

...Modification en date du 14 juin 2001

- Nouveau bâtiment, à + de 150 m, sur gestion liquide ou solide dans une ZAL :
 - Pour le nouveau bâtiment : traitement total

Norme phosphore Phase I

Teneur en P du sol (kg/ha)			
	151 - 250	251 - 500	> 500
S < 10 %	N	P + 20	P
S 10 - 20 %	P + 40	P + 20	P
S > 20 %	P + 40	P	P
Source : Annexe IV du RRPOA (MENV)			

Norme phosphore Phase II

Teneur en P du sol (kg/ha)			
	151 - 250	251 - 500	> 500
S < 10 %	P + 40	P + 20	P - 20
S > 10 %	P + 20	P	P - 20
Source : Annexe IV du RRPOA (MENV)			

Impact sur les besoins en superficie

➤ Exemple :

- Ferme porcine (200 truies + 400 porcelets + 5 verrats + 1 200 porcs à l'engrais)
 - Analyses de sol moyennes : 300 kg/ha P
 - Saturation en phosphore : 15 %
 - Superficie épandable : 78 hectares

Impact sur les besoins en superficie (suite)

Scénario	Charge (kg)	Bilan (ha)
Azote	8 261	+1,3
P + 40	11 724	-79,2
P + 20	11 724	-128,0
P	11 724	-226,0

La phase II exige au moins trois fois plus de superficies pour les terres riches

Impact sur le développement...

- Considérant qu'aucun traitement pour le lisier n'est autorisé, cela :
 - Limite le développement porcin sur liquide
 - Condamne le développement de la production bovine : plusieurs louent les terres des producteurs de porcs

...Impact sur le développement

- Insécurise les receveurs : producteurs laitiers conservent leurs terres pour développer ou craignent l'enrichissement de leur sol (phase II)
- Complique la gestion des lisiers dans les zones en surplus

Pistes de solutions...

- Accélérer le développement des systèmes de traitement :
 - Traitement régional et à la ferme
 - Amener une concurrence entre les systèmes de traitement

...Pistes de solutions

- Optimiser la gestion des lisiers actuels
 - Réduction de la charge à la source
 - Utilisation des volumes et concentration réels
 - Sensibilisation de receveurs potentiels
- Gestion des périmètres de protection de prise d'eau potable en milieu municipal

...Pistes de solutions

- Simplifier l'application du règlement (modernisation réglementaire) :
 - Fiche synthèse PAEF
 - Permettrait de planifier le développement
 - Permettrait l'expansion des clubs-conseils
 - Simplifierait le processus de la prise en charge
- Programmes incitatifs à l'intégration des pratiques environnementales

...Pistes de solutions

- Maintien des programmes d'aide aux clubs agroenvironnementaux
- Intégration des paramètres environnementaux à tous les niveaux de services-conseils
- Instauration d'une certification agroenvironnementale

Conclusion...

- Production porcine et environnement : harmonie ou contradiction ?
 - Considérant les pistes de solutions, nous pouvons « oser » croire qu'il est peut-être encore temps d'y maintenir une harmonie

...Conclusion

- Conditions à rassembler pour augmenter les chances de succès :
 - Décideurs politiques : simplifier l'application réglementaire
 - Producteurs : autoresponsabilisation
 - Professionnels du MENV : maintenir un contrôle efficace et « pratique »
 - Professionnels en agroenvironnement : défi de communication sans précédent (approche client)

Merci

Le CRAAQ tient à remercier les commanditaires suivants :

Génétiporc inc.
Bio-Agrimix ltée
Intervet
Centre d'insémination porcine du Québec (CIPQ)
S.E.C. Repro inc.
Le Bulletin des Agriculteurs
Expo-Congrès du Porc
Le Coopérateur agricole
Agri-Réseau
Pfizer Santé Animale
F. Ménard inc.
Centre de développement du porc du Québec inc.
La Terre de chez nous
Shur-Gain
Alliance Médical inc.
DGF
Agribrands Purina Canada inc.
Vétoquinol N.-A. inc.
ADM agri-industries
Banque Nationale du Canada
Vita Distribution (1988) inc.
BASF Canada
Consultants Legoff Groupe
Boehringer Ingelheim (Canada) Ltd
Schering-Plough Santé animale
Agri-Marché inc.
SEPQ
AQINAC
Conception Ro-Main inc.
Les industries et équipements Laliberté ltée
Merial Canada inc.
Probiotech inc.
F. Bernard experts-conseils
Soudures Michel Lussier inc.
Les Consultants Yves Choinière inc.
Jolco Équipements

BON DE COMMANDE

des publications reliées à la production porcine

Numéro de la publication	Titre de la publication	Quantité	Prix unitaire incluant taxes	Prix total
AV 030	22 ^e Colloque sur la production porcine <i>Comment faire face au changement?</i> (182 pages) – Cahier de conférences, 2000		18,00 \$	
AS 003	Guide Porc – Mise à jour 1999 (50 pages)		10,00 \$	
AQ 020	Guide Porc – Mise à jour 1997 (120 pages)		12,00 \$	
AU 900	Guide Porc – Mises à jour 1997 et 1999 (publications AS 003 et AQ 020 décrites ci-dessus)		20,00 \$	
VR 024	La ventilation des porcheries et autres bâtiments d'élevage (184 pages) – 1998		35,00 \$	
VU 049	Guide technique d'entreposage des fumiers (92 pages) – 2000		23,00 \$	
AS 077	Estimation des rejets d'azote et de phosphore par les animaux d'élevage : bovins laitiers, bovins de boucherie et porcs (31 pages) – 1998		5,00 \$	
AT 015	Création d'un élevage porcin : éléments de décision (107 pages) – 1999 (CDPQ)		15,00 \$	
CT 401	Performances techniques Maternité (30 pages) – 1998 (CDPQ)		16,00 \$	
CT 402	Guide d'information des logiciels de gestion pour les exploitations porcines : logiciels technico-économiques, logiciels de comptabilité agricole, logiciels de gestion des champs (36 pages) – 1997 (CDPQ)		16,00 \$	
CT 403	Critères technico-économiques en production porcine : prise de données, calcul et vecteurs standards de données (53 pages) – 1995 (CDPQ)		8,00 \$	
CT 404	Insémination artificielle porcine : impacts économiques et financiers (82 pages) – 1995 (CDPQ)		23,00 \$	
CT 405	Étude des besoins des producteurs de porcs en matière de gestion technico-économique et financière et inventaire des outils disponibles (55 pages) – 1994 (CDPQ)		16,00 \$	
CP 202	Choix environnementaux en production porcine (242 pages) – 1995 (Cégep de Matane)		25,68 \$	
AU 001	Colloque sur les bâtiments porcins <i>Bâtiments porcins: conçus pour l'efficacité</i> (84 pages) – Cahier de conférences, 2000		13,00 \$	
AU 008	21 ^e Colloque sur la production porcine <i>Au carrefour des connaissances</i> (80 pages) – Cahier de conférences, 2000		15,00 \$	
AT 026	20 ^e Colloque sur la production porcine <i>Au carrefour des connaissances</i> (60 pages) – Cahier de conférences, 1999		12,00 \$	
AU 002	Journées de recherche et Colloque en productions animales (180 pages) – Cahier de conférences, 2000		15,00 \$	
VU 050	Guide Soya (50 pages) – 2001		18,00 \$	
VS 014	Guide des pratiques de conservation en grandes cultures (520 pages) – 2000		70,00 \$	
VV 001	Colloque maïs-soya <i>Mieux savoir pour mieux agir</i> (296 pages) – Cahier de conférences, 2001		20,00 \$	
VU 005	Colloque sur la biologie des sols <i>Les amendements organiques pour la santé des sols</i> (146 pages) – Cahier de conférences, 2000		17,00 \$	
VU 003	4 ^e Colloque sur le travail minimum du sol <i>L'agriculture de demain passe par la conservation des sols</i> (119 pages) – Cahier de conférences, 2000		15,00 \$	

VU 010	Colloque sur les biosolides <i>Une richesse pour nos sols</i> (264 pages) – Cahier de conférences, 2000		25,00 \$	
CU 003	14 ^e Colloque de l'entrepreneur gestionnaire <i>Entreprendre pour mieux vivre !</i> (121 pages) – Cahier de conférences, 2000		15,00 \$	
CT 450	13 ^e Colloque de l'entrepreneur gestionnaire <i>Se positionner pour l'avenir! Êtes-vous prêt ?</i> (140 pages) – Cahier de conférences, 1999		10,00 \$	
La collection du CRÉAQ				
Agdex 440/721	Porcs – Besoins d'espace (mars 2000)		2,30 \$	
Agdex 871/440	Assurances agricoles – ASRA – Porcs (mars 2000)		2,30 \$	
Agdex 440/821g	Porcs naisseur-finisserieur – Budget agroenvironnemental – Moulée faite à la ferme – Rotation de cultures : maïs, soya, orge et engrais vert – Région Montérégie (octobre 1999)		2,30 \$	
Agdex 440/821j	Naisseur-finisserieur – Budget agroenvironnemental – Moulée faite à la ferme – Rotation de cultures : maïs, soya, orge et engrais vert – Région Chaudière-Appalaches (octobre 1999)		2,30 \$	
Agdex 440/855	Porcins – Prix (novembre 1998)		2,30 \$	
Agdex 440/821c	Porcs d'engraissement – Budget – Alimentation au maïs - grain sec (mars 1996)		2,30 \$	
Agdex 440/821	Porcs d'engraissement – Budget (moulée commerciale) (conventionnel et en bandes) (mars 1995)		2,30 \$	
Agdex 440.53	Porcs – Besoins et programmes alimentaires (novembre 1994)		2,30 \$	
Agdex 440/821	Porcelets – Budget (octobre 1994)		2,30 \$	
Agdex 440/821	Porcs naisseur-finisserieur – Budget (novembre 1992)		2,30 \$	
Agdex 440/821	Porcs d'engraissement – Budget – Alimentation au maïs - grain humide (octobre 1990)		2,30 \$	

Nom : _____

Organisme : _____

Adresse : _____

Ville : _____

Code postal : _____ Numéro de téléphone : () _____

Courriel : _____

Total des achats

Frais de poste et de manutention*

Total à payer

***Les frais de poste et de manutention incluent les taxes et s'appliquent à toute livraison au Canada :**

Commandes jusqu'à 39,99 \$ (incluant les taxes) : 3,75 \$.

Commandes dépassant 40 \$: 10 % du montant, jusqu'à concurrence de 20 \$ maximum. Les prix et conditions de vente sont modifiables sans préavis.

Pour obtenir plus de détails sur l'ensemble de nos publications ou sur nos nouvelles parutions, veuillez consulter le site Web du CRAAQ (www.craaq.qc.ca).

Pour commander, veuillez remplir ce bon et l'accompagner d'un chèque ou d'un mandat-poste fait à l'ordre de DISTRIBUTION DE LIVRES UNIVERS.

Expédiez le tout à :

DISTRIBUTION DE LIVRES UNIVERS

845, rue Marie-Victorin
Saint-Nicolas (Québec) G7A 3S8

Pour commander par :

Téléphone (du lundi au vendredi, de 8 h 30 à 16 h 30) :

(418) 831-7474 ou 1 800 859-7474 (sans frais)

Télécopieur : (418) 831-4021

MODE DE PAIEMENT

Pour votre sécurité, n'envoyez pas d'espèces par la poste.

☐ Mandat-poste ou ☐ Chèque à l'ordre de :
DISTRIBUTION DE LIVRES UNIVERS
☐ Visa ☐ MasterCard**

Numéro de la carte : _____

Date d'expiration : _____

Signature : _____

****S'il s'agit d'une MasterCard, vous devez indiquer les trois derniers numéros spécifiés au dos de votre carte : _____**