

## FICHE SYNTHÈSE

### Sous-volet 2.2 – Approche interrégionale (Plan d’agriculture durable – PAD)

# IMPLANTATION D’AMÉNAGEMENTS AGROFORESTIERS FAVORABLES À LA PRÉSENCE D’ESPÈCES AUXILIAIRES BÉNÉFIQUES SUR DES SITES DE PRODUCTION AVICOLE

**ORGANISME** Producteurs d’œufs d’Incubation du Québec

**COLLABORATEURS** CERFO

**AUTEURS** Benoit Michaud (POIQ) et Victor Bérubé-Girouard (CERFO)

## INTRODUCTION

Les Producteurs d’œufs d’incubation du Québec (POIQ) sont principalement situés dans les régions de la Montérégie, du Centre-du-Québec, de Chaudière-Appalaches et de Lanaudière. Afin de répondre à certains enjeux sociaux et environnementaux, les POIQ ont développé différents projets en matière d’environnement dans les dernières années. Ce projet s’intégrait dans cette lignée en visant à favoriser et à démocratiser les aménagements agroforestiers favorables à la biodiversité autour des bâtiments de leurs membres. Ces aménagements peuvent entre autres leur permettre de faire face à différents enjeux qu’ils vivent en lien avec le bien-être animal, l’environnement ainsi que l’acceptabilité sociale et les maladies avicoles.

## OBJECTIFS

### Objectifs généraux :

- Assurer et pérenniser la disponibilité d’une expertise adaptée au contexte spécifique des sites d’élevage d’oiseaux reproducteurs et de production d’œufs d’incubation en ce qui concerne l’implantation d’aménagements agroforestiers favorables à la biodiversité et en faire la diffusion et la promotion auprès des membres;
- Accompagner les membres en vue de l’implantation de nouveaux aménagements agroforestiers favorables à la présence d’espèces auxiliaires bénéfiques à proximité des installations d’élevage.

### Objectifs spécifiques :

- Adapter et vulgariser l’expertise existante sous la forme d’une fiche synthèse destinée aux producteurs et productrices – ainsi qu’aux professionnels qui les accompagnent – de façon à rendre disponibles un ou des modèles d’aménagements agroforestiers favorables à la biodiversité et répondant spécifiquement aux particularités des sites d’élevage d’oiseaux reproducteurs et de production d’œufs d’incubation;
- Produire un guide d’implantation et de ressources d’intérêt, ainsi qu’une vidéo de témoignages – complémentaires à la fiche – afin d’assurer la poursuite des efforts d’amélioration de la biodiversité sur les sites de production avicole et de pérenniser au-delà de 2025 la disponibilité de l’expertise vulgarisée et développée dans le cadre de ce projet;
- Assurer la diffusion et le transfert des connaissances développées dans le cadre du projet auprès des POIQ et de leurs conseillers agricoles afin de favoriser l’implantation de nouveaux aménagements agroforestiers;
- Identifier les sites de production les plus prometteurs pour l’implantation de nouveaux aménagements favorisant la biodiversité.

## MÉTHODOLOGIE OU DÉMARCHE

Le projet visait, de manière générale, à favoriser la présence d’aménagements favorisant la biodiversité ainsi que certains auxiliaires bénéfiques autour des bâtiments d’élevage des membres des Producteurs d’œufs d’incubation du Québec (POIQ). Pour ce faire, il fallait assurer un transfert de connaissances sur l’implantation d’aménagements agroforestiers adaptés au contexte spécifique des sites d’élevage d’oiseaux reproducteurs et de production d’œufs d’incubation. Dans ce contexte, il a été proposé de développer différents outils, notamment une fiche technique, un manuel d’accompagnement et une capsule vidéo, en plus d’accompagner les membres qui le souhaitaient afin de réaliser de nouveaux aménagements agroforestiers autour de leurs bâtiments de production.

## RÉSULTATS

Mené en collaboration avec divers partenaires, dont le Centre d'enseignement et de recherche en foresterie (CERFO), le projet s'est divisé en plusieurs étapes et plusieurs résultats. Une fiche technique et un manuel d'accompagnement, destinés aux producteurs et productrices ainsi qu'aux professionnels qui les accompagnent, ont d'abord été conçus et diffusés. La fiche présente de manière vulgarisée les bénéfices et aspects techniques liés aux aménagements agroforestiers favorables à la biodiversité et répondant spécifiquement aux enjeux et particularités des sites de production avicole. Le manuel se veut un guide qui présente toutes les étapes clés dans la planification et l'implantation d'aménagements agroforestiers. Afin de compléter ces deux documents de transfert de connaissances, une capsule vidéo a été réalisée dans le but de faire la promotion des aménagements agroforestiers autour des bâtiments d'élevage. Une caractérisation de la majorité des sites de production des POIQ a aussi été réalisée afin de localiser la présence (ou l'absence) d'aménagements forestiers ou agroforestiers à proximité des installations d'élevage. Ce travail a permis une certaine priorisation des sites détenant très peu de végétation afin d'y prévoir des plantations. Finalement, sept producteurs et productrices ont été visités et accompagnés dans le cadre du projet pour la réalisation de plantations sur leurs fermes. C'est au total plus de 1 150 végétaux qui ont été mis en terre sur 4 fermes dans le cadre du projet.



Figure 2 : Aménagement réalisé chez une des fermes accompagnées

## TABLEAUX, GRAPHIQUES OU IMAGES

Ferme Mercier et Allard inc.

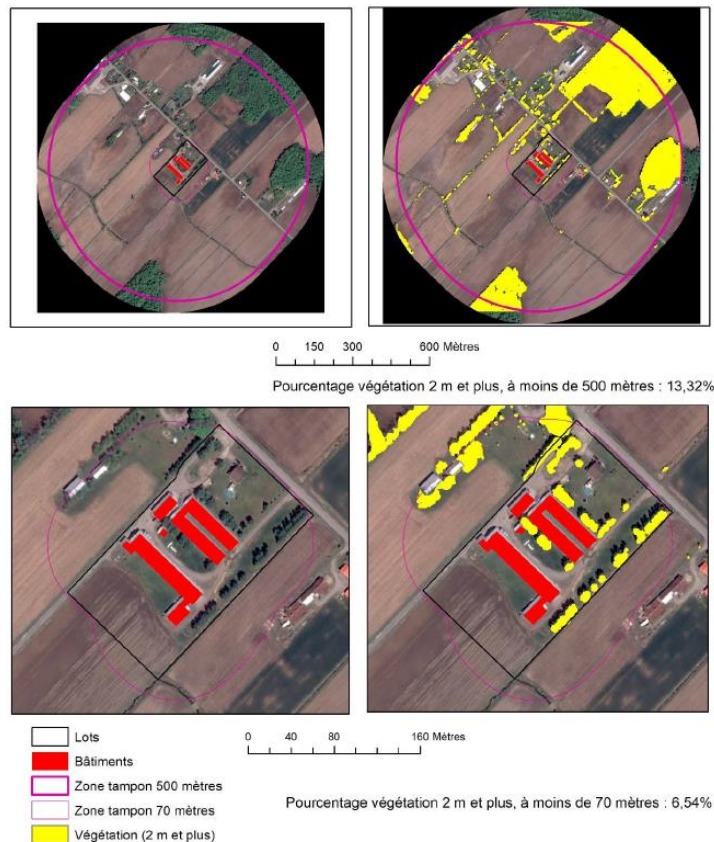


Figure 1 : Résultat de la caractérisation d'un site

## RETOMBÉES DU PROJET

- Développement d'outils servant au transfert de connaissances et à la promotion des aménagements agroforestiers autour des bâtiments d'élevage.
- Acquisition de données sur la présence ou l'absence de végétation sur les sites de production des POIQ.
- Accroissement, à l'échelle provinciale, des superficies agricoles aménagées afin de favoriser la biodiversité sur les sites des membres des POIQ.
- Sensibilisation sur les bénéfices que procurent les aménagements agroforestiers autour des bâtiments d'élevage.

### DÉBUT ET FIN DU PROJET

AVRIL 2022 / DÉCEMBRE 2024

### POUR INFORMATION

Benoît Michaud  
Agent de commercialisation  
450 679-0540, poste 8749  
[bmichaud@upa.qc.ca](mailto:bmichaud@upa.qc.ca)

Victor Bérubé-Girouard  
Chargé de projet  
Tél. 418-659-4225 (Cel. 581-578-5677)  
[vberube@cerfo.qc.ca](mailto:vberube@cerfo.qc.ca)