

Le transfert d'entreprise: Comment s'y préparer et y survivre

Agronovie et Pépinière Arbora

Plan de la présentation

- Historique d'entreprise
- Réflexions sur l'avenir
- Mise en œuvre d'un plan pour en vivre
- Facteurs de motivation/succès
- Relèves, Vidéos des jeunes
- Diversification
- Défis humains
- Défis d'entreprise
- Se retirer, est-ce possible?



1975





Historique

2002: premiers moutons

2005: Achat ferme familiale
Christian

- 200 brebis Polypay –Rideau
- 700 cochettes F.Ménard
- 150 acres de terre
- 30 acres loués

1999-2005: Famille grandit

Travail à l'extérieur

➤ Marie-France **1997-2005:**

Professeure DEP



➤ Christian, **encore maintenant:**



2005

Grosse année, déjà 20 ans !!

- Achat ferme
- Cancer à David
- **Famille / grands-parents**
 - Un apport important à notre développement





2006: un premier point tournant



- Choix de la **race Arcott Rideau**
 - on concentre nos efforts
- **Premier silo** maïs ensilage 16pi x 70 pi
- **Premier dôme**
50pi x 100pi
- **Engraissement agneaux:**
 - Location ancienne étable à lait



Achat terres

➤ 2009

- **Achat terre noire**, 64 acres à 3000\$/ acre

➤ 2010

- **Achat terre de sable** 40 acres

➤ **Première Diversification**

- Production **Patates**

- marges \$ ++

- Christian a expertise dans ce domaine (Bayer)

➤ **2015 Fin patates**

- Expansion difficile \$\$

- Terre, main d'œuvre, machinerie

2016 : Réflexions sur l'avenir

- **Se concentre sur production Ovine**
 - Arrêt production porcine
 - **Transforme porcherie en JC,**
40pi x150pi pour saillie
 - **Augmentation cheptel, 300 → 450 brebis**
- **RTM**
- Ajout **silo foin** usagé 20 pi X 80pi
- Jeunes commencent à s'intéresser de plus en plus
- Les revenus augmentent, mais ce n'est pas encore assez...



2016 (suite)

- Ferme modèle coût production 2016
 - 529 brebis
 - 1,57 agneau vendu/brebis/an
- Charles entre à ITAQ St-Hyacinthe
- Doit ↑ Marge, ↑ le Net:
 - faut ↑ revenus
 - Difficile de toujours ↓ dépenses,
- Il faut faire plus, on doit être **plus EFFICACE**
- Plus de brebis/UTP
- **Futur Target : 1 million de chiffre d'affaires**
- **On bâtit !!**



2018_Mise en œuvre du plan

- **Construction pour 800 brebis,**
étable 88 pi X 322 pi
 - Bâtiments mieux adaptés→
Efficacité travail
 - Moins déménager les animaux
 - Répondre à la demande
agnelles de reproduction



2018_Mise en œuvre du plan (suite)

- **Deuxième Dôme** 50 pi x 140pi
- **Silo** 24piX85pi, ensilage de maïs _
énergie faible coût
- **Location** terres 100 acres
- Plan pour en vivre et Intéresser la
relève
- Agence Pionnier ... **encore 2 jobs !**
 - Assure coût vie
 - Permet plus croissance





Facteurs de motivation

- **Compte de banque**



- **Harmonie d'équipe**

- **Environnement travail intéressant**

- ****Propreté des lieux , nettoyages fréquents

- Lumière

- Musique

- Caméras surveillance agnelages



Organisation



Propreté



Espaces fonctionnels → Efficacité travail

Facteurs de succès

- ▶ Horaires de travail viables
- ▶ Focuser sur les tâches payantes
 - ▶ Alimentation
 - ▶ S'occuper des animaux
- ▶ Faire bureau/ comptabilité
- ▶ Sortir de la cour
 - ▶ Aller à des réunions,
 - ▶ S'impliquer dans l'avancement de l'industrie





Suite.

- **Utiliser des personnes qualifiées pour effectuer certaines tâches**
 - Tondeur
 - Échographie
- **Forfait disponible**
 - Fumier
 - Pressage
 - Ensilage
 - Battage

Ce qui nous permet d'être encore en production aujourd'hui

- La **Génétique du troupeau**, potentiel est là
- **Santé troupeau/ Vaccins**
- La **prise de données** (Génovis, Bergère)
- **Ergonomie du travail**
 - Coral, barrières agnelage légères vs bois





Optimiser les actifs et infra-structures



Main d'œuvre au fil du temps

- **Début**

- 3 AM/ semaine= 12 hres flexibles

- **Stagiaires:**

- Été et DEP durant année scolaire
 - Daphnée, Catherine, Lee-Anna

- **2022**

- Marvin Guatemala 8 mois/an

- **2025**

- Lee-Anna 12 mois/an



Marvin José Garcia Olivares
Guatémala
(4^{ième} contrat au Canada)

Toujours bonne humeur

Fiable ++

Tâches

- Nettoyage Bâtiments
- Alimentation Animaux
- Mises accouplement
- Nettoyage louve
- Soins
 - Agnelage
 - Vaccination
 - Manipulations

présentation des jeunes

Charles

David

Myriam

Félix

Lee-Anna

(conjointe David)

- 
1. Brève description, cheminement/parcours/intérêts
 2. Pourquoi ils aiment l'agriculture?
 3. Dans 10 ans, leur place et leur vision d'entreprise ?

Charles 26 ans



Myriam 22 ans



Félix 20 ans



Lee-Anna 22 ans



descript

David 24 ans



Comment intéresser la relève?

- Éducation: important ++
- Enseigner des valeurs: Travail bien fait, Rigueur
- Connaître ses jeunes: forces, faiblesses, intérêts
- Dès jeune âge, les intégrer
 - Intégrer au processus décisionnel
 - Genesis
 - Garage (rêve)
 - Donner des responsabilités

******Ne pas attendre et sauter une
génération******



BRAIN STORM

PRESSAGE
FORFAIT

FOIN DE
COMMERCE

CONSEILLER
BANQUE ou
JOB
100K/AN

PRODUCTION
CÈDRES

ACHAT
TERRE, pour
CULTURE
MAÏS/SOYA

PRODUCTION
LAIT BREBIS

2021 Pépinière ARBORA création

- Achat terre 110 acres (30 @ boisé)
- Importante mise de fonds pour achat
 - vente terre noire 18000\$/acre
- Vieux verger a été bûché
- 2 bâtiments vides (porcheries)
- Tout était à faire, bout de vie utile
- Faut foncer quand on est jeune

2021 Jour de signature l'hypothèque...



- Charles 22 ans, Production
- David 20 ans
Mise en marché
- Propriétaires 25% chacun
- Travaillent 110%

Vision du projet

- Croissance cèdre env. 1pi/an
 - 5 ans avant maturité du premier cèdre 5pi
- **Congé de capital** pour 5 ans
- Profité de la pandémie signe faible taux intérêt
 - **Int 2,65% x 15 ans**
- Financement **FAC, FADQ** et **FIRA**
- À terme, 175 000 conifères inventaire
 - Variétés Cèdres, épinettes, pruches, pins, sapins...
 - champs et pots
 - Verdissement des villes



iStock
Credit: G

Pépinière Futur → y'a de la place

➤ Myriam, si elle le souhaite pourrait s'ajouter au projet

➤ Gestion clients

➤ Administration

➤ Marketing



PÉPINIÈRE ARBORA
HORTICULTURE ORNEMENTALE



La relève de la bergerie?

➤ 2 jeunes démontrent de l'intérêt

➤ **Félix** _

gestion champs, opérations et entretien

➤ **Lee-Anna**
gérante de troupeau





La relève de la bergerie? (suite)

- Transfert des opérations/régie ?
 - Doit se faire avant les parts
- Se donne 5 ans pour initier transition \$/parts
- Faire confiance, écouter les jeunes et être ouverts à différentes façons de faire
 - 8 mois vs 9 mois,
 - Race Ile de France,
 - gavage colostrum

Défis de la bergerie



Doit ↑ revenus

- ➡ ↑ #agneaux
- ➡ ↑ #kg produits
- ➡ ↑ productivité
- ➡ ↓ mortalité



Défis humains

- Charge de travail
 - On sous-estime souvent le temps requis
- Charge Mentale
- Défi de travailler ensemble
- Avoir des réunions d'équipe
 - Faire circuler l'information
- ***Utiliser ressources disponibles selon besoins
 - Conseillers gestion/ transfert /technique etc
 - Nathalie Tremblay (personnalités/groupes leaders)

PROFIL NOVA

Orienté sur la tâche

Perçoit son environnement hostile et menaçant

Conformité

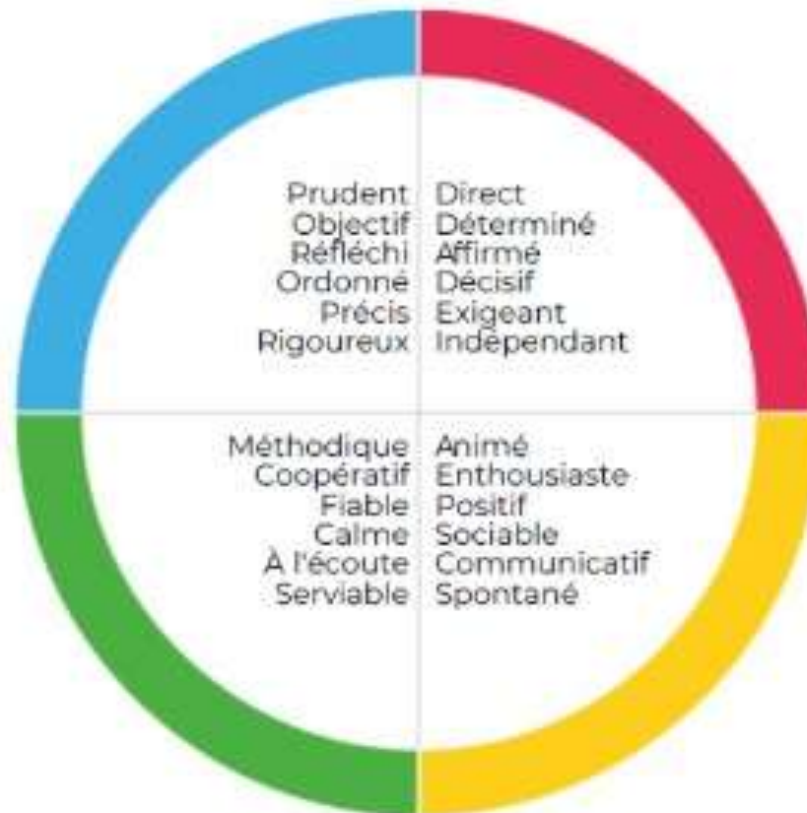
Besoin de normes et rigueur

Introverti

Se perçoit moins fort que son environnement

Stabilité

Besoin d'harmonie et rythme calme



Dominance

Besoin de défi et d'action

Extraverti

Se perçoit plus fort que son environnement

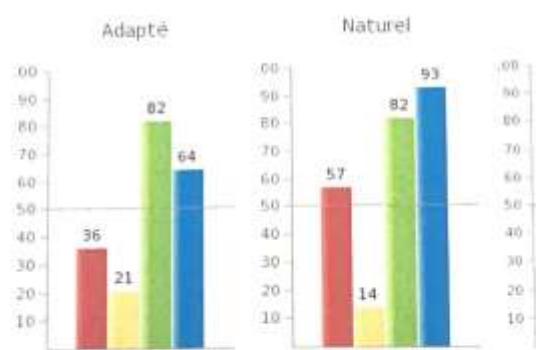
Influence

Besoin d'interagir et d'avoir du plaisir

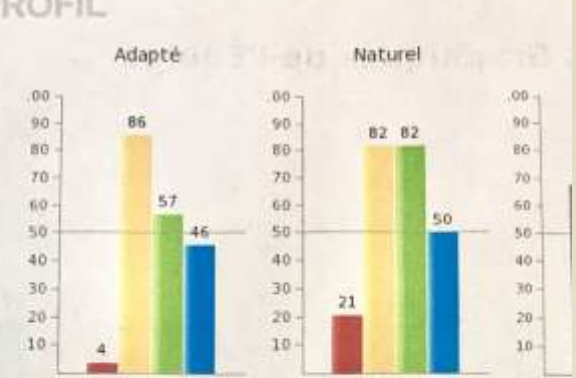
Orienté sur la relation

Perçoit son environnement favorable et accueillant

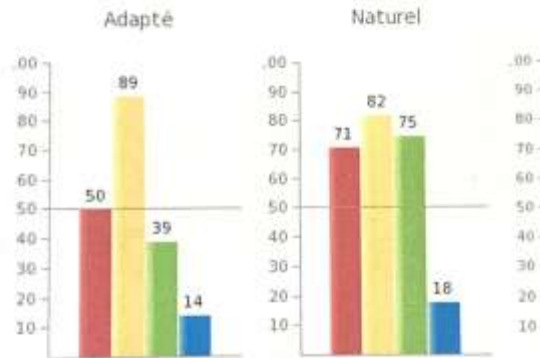
Marie-France Bouffard



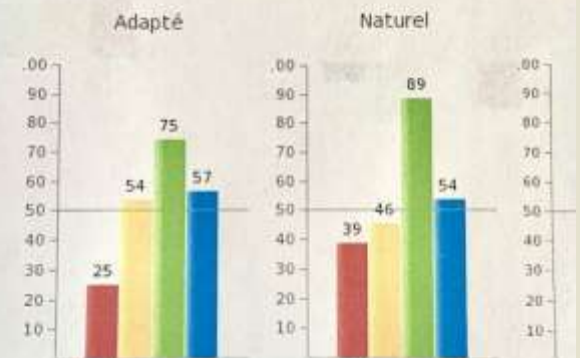
David Beaudry



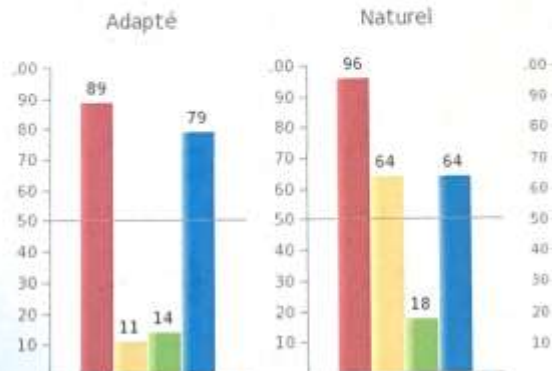
Christian Beaudry



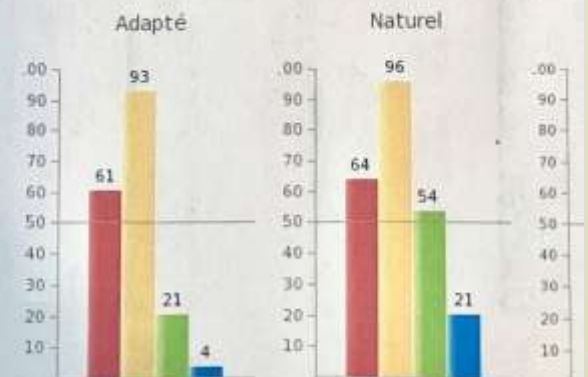
Myriam Beaudry



Charles Beaudry



Félix Beaudry



Voyez votre entreprise comme une PME



- **“ Thinking ” BUISNESS**
- Futur = Viser augmenter taille entreprise
 - 200 brebis=20 vaches
- Ventes Nettes Admissible (Agri-stabilité)
 - $VNA \geq 300K$ minimum pour être transférable
- Prêt à saisir les opportunités
 - Marketplace
 - Faut apprendre à nager avec les requins

Projets Futurs Agronovie??

On rêve un peu...

► Court terme < 5 ans

- ↑ 1100 brebis ?
- Construction/location engraissement ?
- Acquisition autre site?
- Fabrication moulée
- Envoi **Fumier Méthanisation** 2026-27

► Moyen terme 5-10 ans

- Doubler la production
- Brebis lait Lee-Anna ?



Futur Industrie?

- Formations **Avancées**
 - Bien de former jeunes entreprises
Caravane pour Débutants_CEPOQ
 - Former et garder **producteurs établis**
 - Formations Alimentation, Économie etc.
- **Rares Experts** qui s'y connaissent
 - avoir clônes de Claudia ☺
- **Solutionner **Mortalité agneaux *** \$\$**
- **Génétique/Génomique** → animaux performants



LA FAÇON DONT TU VOIS LE MONDE DÉPEND DE TA FAÇON DE L'OBSERVER



- **Souhaiterait vision commune**
 - 439 producteurs ovin, petite industrie
 - ça avancerait plus vite!!
- **Éviter Négatif**
- **Soyez des Leaders Positifs !!**

Retraite?

- Regrets?
- Ne Veut pas qu'ils travaillent autant que nous !!!
 - **STOP** les p'tites GO
 - Plus d'équilibre, loisirs
- Heureux si ça continue ☺
- On va servir un peu de banque/ Partie Don/ Sacrifices
- Rôle futur...
 - Aider_ conseils _ Faire Commissions
 - **Aide comptabilité en ligne**, 2 entreprises (Ag-Expert, quickbooks)
Reçus numérisés, Se fait à distance, Floride?
- Voyager un peu
- Invitation dans 20 ans ...
 - **Réussi à y survivre ?**
 - **3^{ième} génération ??**



Merci de l'invitation 😊