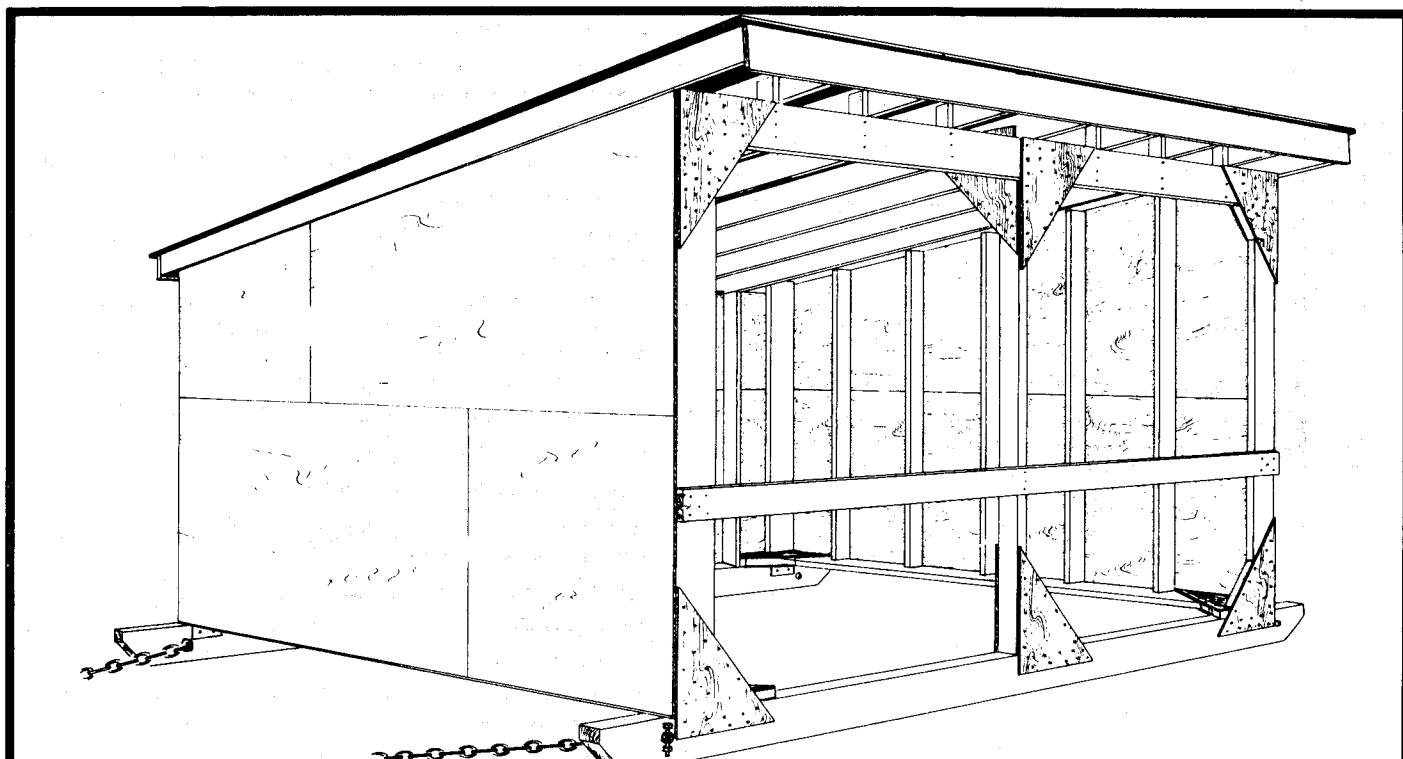


ABRI TRANSPORTABLE POUR VEAUX



Ce genre d'abri déplaçable s'est avéré très populaire auprès des naisseurs qui ont besoin d'abris pour les jeunes veaux laissés dans les parcours par temps frais et humide. En page 2 de ce feuillet se trouvent tous les détails relatifs à sa construction. Installer sur une butte bien drainée de façon à ce que la façade ouverte donne vers le sud pour tirer profit du soleil du printemps.

L'abri construit selon ce plan mesure 12 x 16 pi et peut loger jusqu'à 20 veaux. On peut ramener ces dimensions à 8 x 12 pi pour abriter 10 veaux seulement et de manière à pouvoir le glisser plus facilement sur la plate-forme d'une remorque ou d'un camion pour le déplacer à des endroits éloignés. La hauteur du toit peut être aussi réduite si le propriétaire n'a pas peur de se pencher.

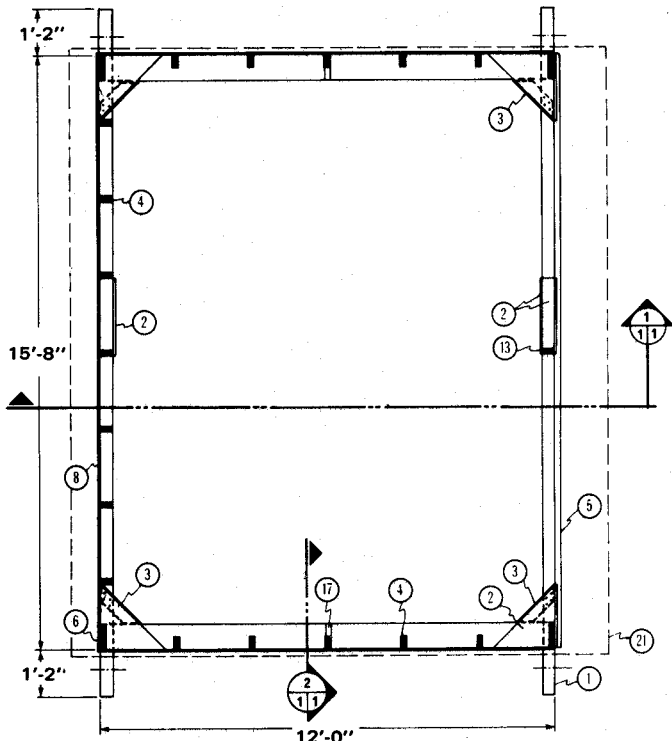
Les murs et le toit sont faits de panneaux de contre-plaqué ou d'aggloméré de peuplier (aspénite) d'une épaisseur de 3/8 de pouce; acheter 18 panneaux de 4 pi x 8 pi et utiliser les restants (de la construction des panneaux du mur du fond et du toit) pour découper 14 goussets triangulaires. Donner à la

charpente un peu moins de 16 pi de longueur de sorte que le toit puisse finir légèrement en surplomb de la façade et du mur du fond avec un minimum d'enture. Clouer solidement tout le revêtement et les goussets à la charpente avec des clous galvanisés de 1 1/4 po de longueur à tête large pour que le bâtiment puisse résister au transport. Boulonner les cornières d'acier pour obtenir la résistance voulue en-dessous des quatre coins à l'endroit où les patins rencontrent les lisses et clouer des fourrures d'acier au centre de chaque lisse avant et arrière afin de les protéger des animaux.

Si l'emplacement est exposé aux grands vents, ajouter un pare-vent à rabat en grosse toile ou une bâche et l'ancrer solidement aux quatre coins au moyen de fil de fer et de piquets enfoncés dans le sol. Recouvrir le sol d'une généreuse couche de paille, de copeaux de bois ou d'un autre matériau à litière. Lorsque l'abri a besoin d'être nettoyé du fumier, dégager délicatement les patins, puis le tirer vers un autre emplacement. Nettoyer et épandre le fumier après avoir enlevé l'abri.

ABRI TRANSPORTABLE POUR VEAUX

PLAN 7352 RÉVISÉ 79:06 (anciennement 1302)



1. Patins de 4 po x 8 po x 18 pi; trou de 11/2 po à chaque extrémité pour loger la chaîne du touage.
2. Couper le contre-plaqué ou l'aspérité en goussets triangulaires à partir de carrés de 3/8 po x 2 pi; préparer 14 goussets; utiliser des clous à toiture galvanisés à tête large de 11/2 po de long. Pour les fixer à la charpente; préparer des blocages de 2 po x 4 po à placer entre les goussets.
3. Clous hélicoïdaux de 5 po pour fixer le gousset, le blocage et la lisse au patin.
4. Colombage de 2 po x 4 po, 2 pi centre en centre.
5. Madrier protecteur de 2 po x 6 po empêche les vaches d'entrer.
6. Colombage d'angle de 2 po x 8 po.
7. Lisse de 2 po x 8 po x 12 pi.
8. Revêtement de contre-plaqué ou d'aspérité de 3/8 po à usage extérieur pour le parement du mur arrière cloué de l'intérieur à 9
9. Panneau de soffite de 1 po x 4 po; rainure de ventilation de 2 po.
10. Panneau de parement de 1 po x 8 po.
11. Chevron de 2 po x 6 po x 14 pi, 2 pi centre en centre (charge de 25 lb par *pie* sur le toit.
12. Revêtement de contre-plaqué ou d'aspérité de 3/8 po (usage extérieur); calfeutrer tous les joints et faire chevaucher de 3 po aux joints horizontaux; fixer à l'aide de clous de toiture galvanisée de 11/2 po de long et à large tête.
13. Pilier central de 2 po x 4 po; enc oché pour recevoir la pièce 14.
14. Poutre de 2 po x 8 po.
15. Chevron d'extrémité fixé de l'extérieur, à travers le revêtement.
16. Le parement du mur d'extrémité s'arrête à 1/4 po au-dessus de la partie inférieure de la lisse.
17. Bride en acier clouée au colombage et sur l'arête de 7.
18. Rabat de grosse toile (facultatif) alourdi à l'aide d'un raidisseur de 2 po x 4 po au rebord inférieur.
19. Pièce de blocage des chevrons de 2 po x 4 po x 1 pi, 2 pi centre à centre, sauf aux chevrons de l'extrémité et du centre (12 pièces).
20. Cornières en acier de 1/4 po x 3 po x 3 po x 8 po de longueur boulonnées aux patins 1 et aux lisses 7 à chaque coin.
21. Ligne du toit.

