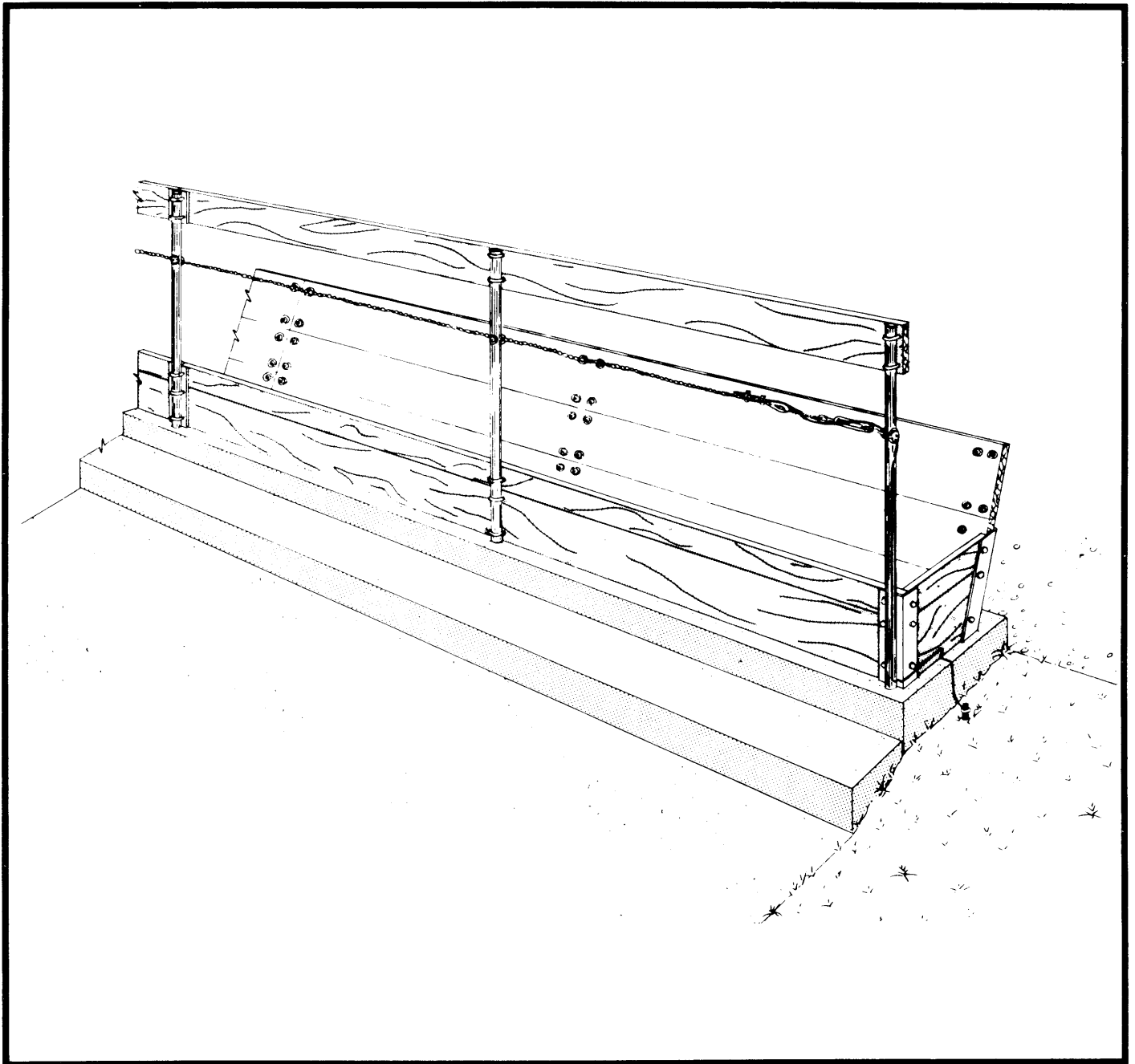


MANGEOIRE EN TUYAUX

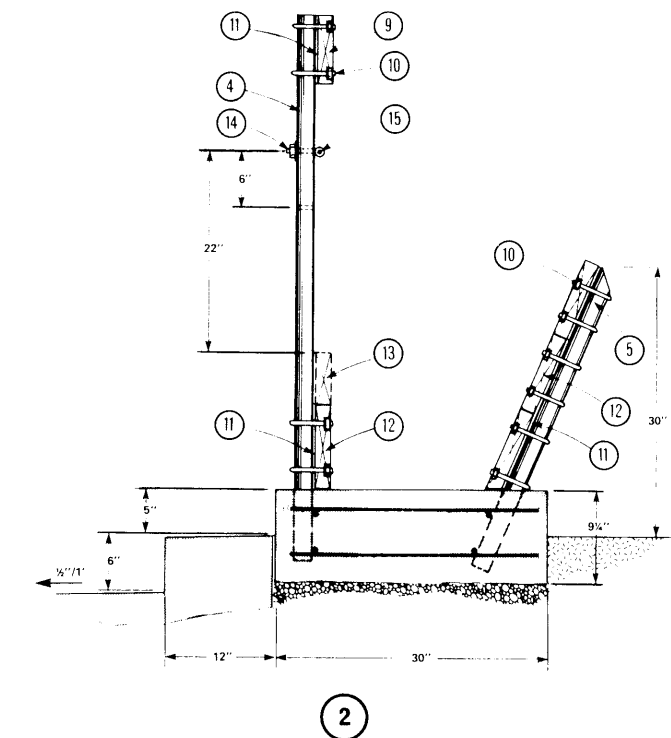
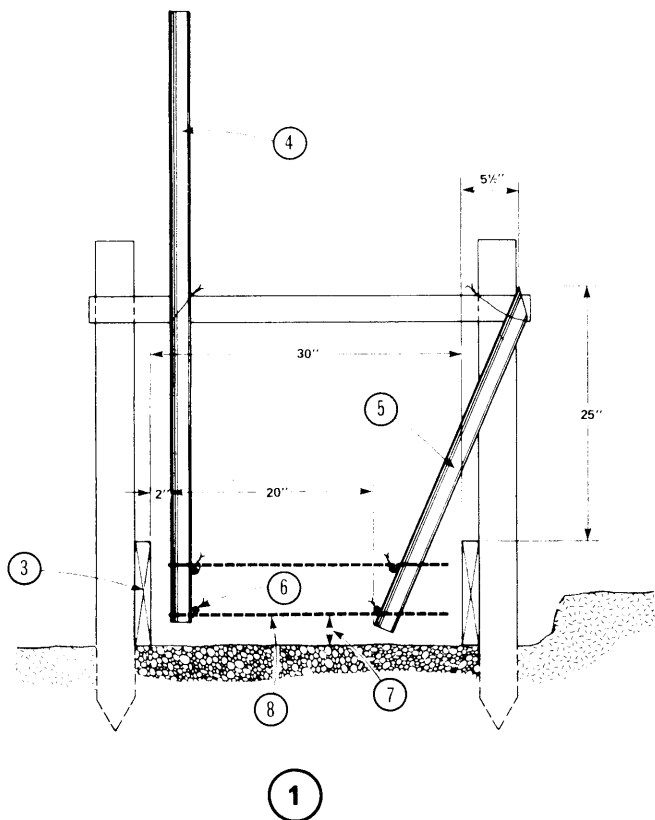


MANGEOIRE EN TUYAUX

PLAN 1633 (AUPARAVANT 1486) REVISE 80:3

Ce type de mangeoire permet d'alimenter les petits et gros bovins à partir d'une remorque à fourrages à déchargement automatique ou d'une mélangeuse motorisée.

Ériger la mangeoire sur l'un des côtés de l'enclos extérieur ou intérieur pour bovins. À l'extérieur, préparer un lit de gravier tassé et y placer le coffrage qui recevra le béton armé



1. Vue en coupe de la construction du coffrage à béton
2. Vue en coupe de la mangeoire
3. Madrier de coffrage de 2 sur 10 po maintenu en place à l'aide de pieux et de pièces de renfort latéral
4. Tuyaux en acier galvanisé de 2 po de diamètre et de 5 pi de long espacés de 8 pi c/c; poteaux d'extrémité espacés de 7 pi 9 1/2 po c/c; souder une cornière de 5 sur 5 sur 3/16 po aux poteaux d'extrémité- percer s trous pour les boulons destinés à fixer les madriers 12 et 13
5. Tuyaux en acier galvanisé de 2 po de diamètre et de 3 pi de long; espacer aux mêmes intervalles qu'en 4
6. Barres d'armature n° 4 de 28 po don l'une des extrémités est enroulée autour du tuyau en acier 4 (souder ensemble ces éléments avant la mise en place dans le coffrage)
7. Hauteur minimale: 2 po

8. Montage continu de barres d'armature no 4 soudées à 6
9. Madrier de 2 sur 8 sur 16 po fixé aux poteaux (voir 11)
10. Boulon en U (fraiser les trous pour éviter que les animaux ne se blessent sur les boulons et les écrous)
11. Bande en acier de 3/16 sur 5 po percée à l'emplacement des boulons (fixer aux raccords des madriers seulement)
12. Madriers de 2 sur 10 sur 16 po fixés aux poteaux
13. Pour les gros bovins ou pour déverser une plus grande quantité de fourrages, ajouter un madrier de 2 sur 6 sur 16 po
14. Boulon à oeil servant à fixer le câble de traverse sur 4; baisser de 6 po pour les bovins de petite taille
15. Câble en acier de 3/8 po; pour la protection contre la foudre, le mettre à la terre à l'aide d'un fil de cuivre 00 ou l'équivalent relié à un tuyau (1/2 po) ou à une tige (5/8 po) galvanisé enfoncé 10 pi dans le sol aux deux extrémités de la mangeoire

constituant le fond de la mangeoire. Pour soutenir la clôture et les parois de la mangeoire, placer des poteaux en acier galvanisé espacés de 8 pi c/c précisément le long de la mangeoire. Pour ce faire, fabriquer un tréteau de montage; souder ensemble les tuyaux et les barres de raccordement et suspendre-le tout à l'emplacement voulu dans le coffrage à béton; fixer en place les barres d'armature longitudinales à l'aide de fil de fer et couler le béton.

Pour accommoder les bovins laitiers ou d'engrais, la clôture est munie d'un câble de traverse à hauteur réglable et d'une planche amovible.