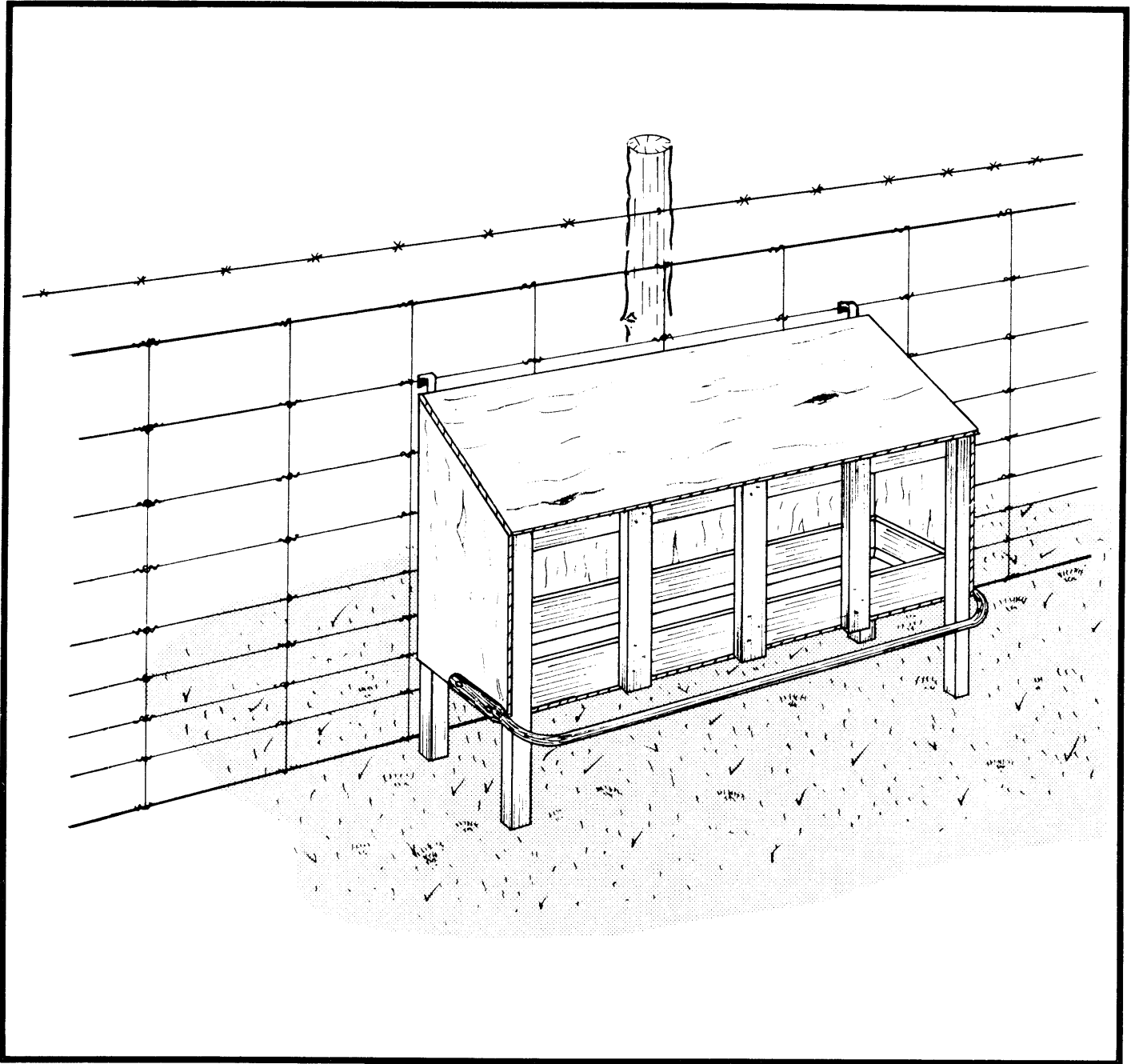


PLAN

4613

MANGEOIRE A COMPLÉMENTS MINÉRAUX FIXE



Le Service de plans canadiens prépare des plans et des feuillets indiquant comment construire des bâtiments agricoles, des bâtiments d'élevage, des entrepôts et des installations modernes pour l'agriculture canadienne.

Ce feuillet contient des détails sur les parties composantes d'une construction rurale ou d'une pièce de matériel agricole. On peut obtenir un exemplaire de ce feuillet en s'adressant à l'ingénieur des services provinciaux de vulgarisation de la région ou à un conseiller agricole.

MANGEOIRE A COMPLÉMENTS MINÉRAUX FIXE

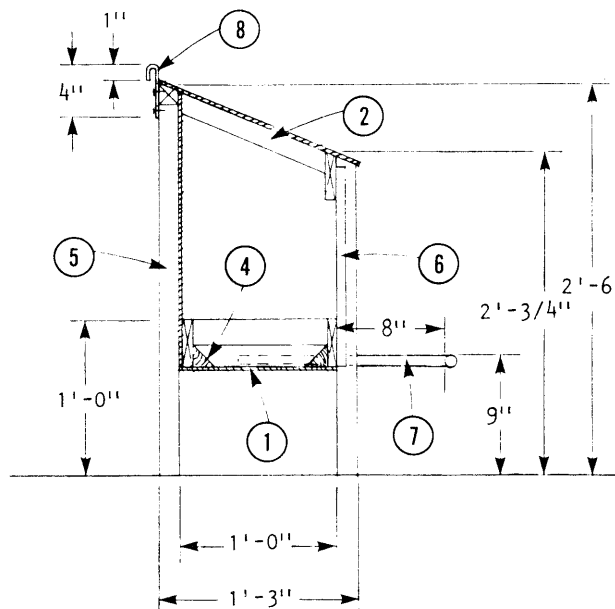
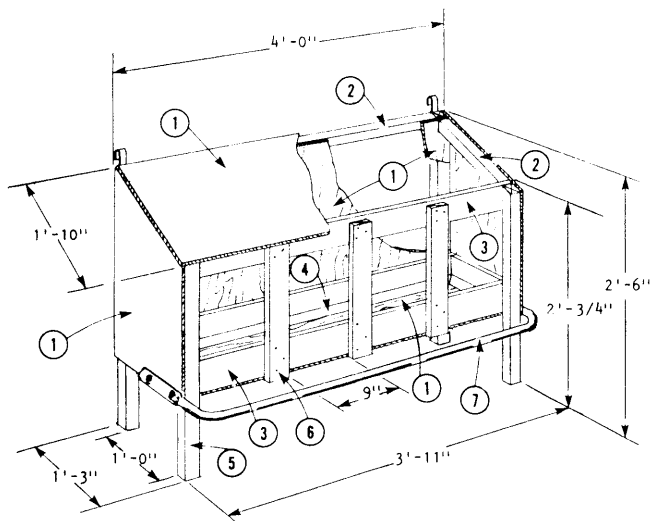
Plan 4613

RÉVISÉ: 80.08

Comme son nom l'indique, la boîte à minéraux sert à distribuer des minéraux aux moutons en plein champ ou en paquet.

L'arrière, les côtés et le fond de la boîte sont faits de panneaux de contre-plaqué fixés sur un bâti. A

l'avant, une planche horizontale empêche les aliments de tomber sur le sol, et des montants de séparation permettent l'accès individuel aux minéraux. Des crochets de fer plat fixés à l'arrière de la boîte permettent de la plaquer solidement contre une clôture ou un bâtiment. Enfin, une barre de garde fixée à l'avant, à la hauteur du plancher, empêche les moutons de souiller l'intérieur de la mangeoire.



1. contre-plaqué pour extérieur de 3/8 po
2. bâti fait de pièces de 2 x 2 po
3. planche horizontale de 1 x 4
4. tringle biseautée à 45° taillée dans une pièce de 2 x 2 po
5. pieds de 2 x 2 po
6. montants de séparation de 1 x 3 po
7. tuyau de 3/4 po de diamètre dont les extrémités sont aplaties et percées pour recevoir des tire-fond
8. crochets de fer plat