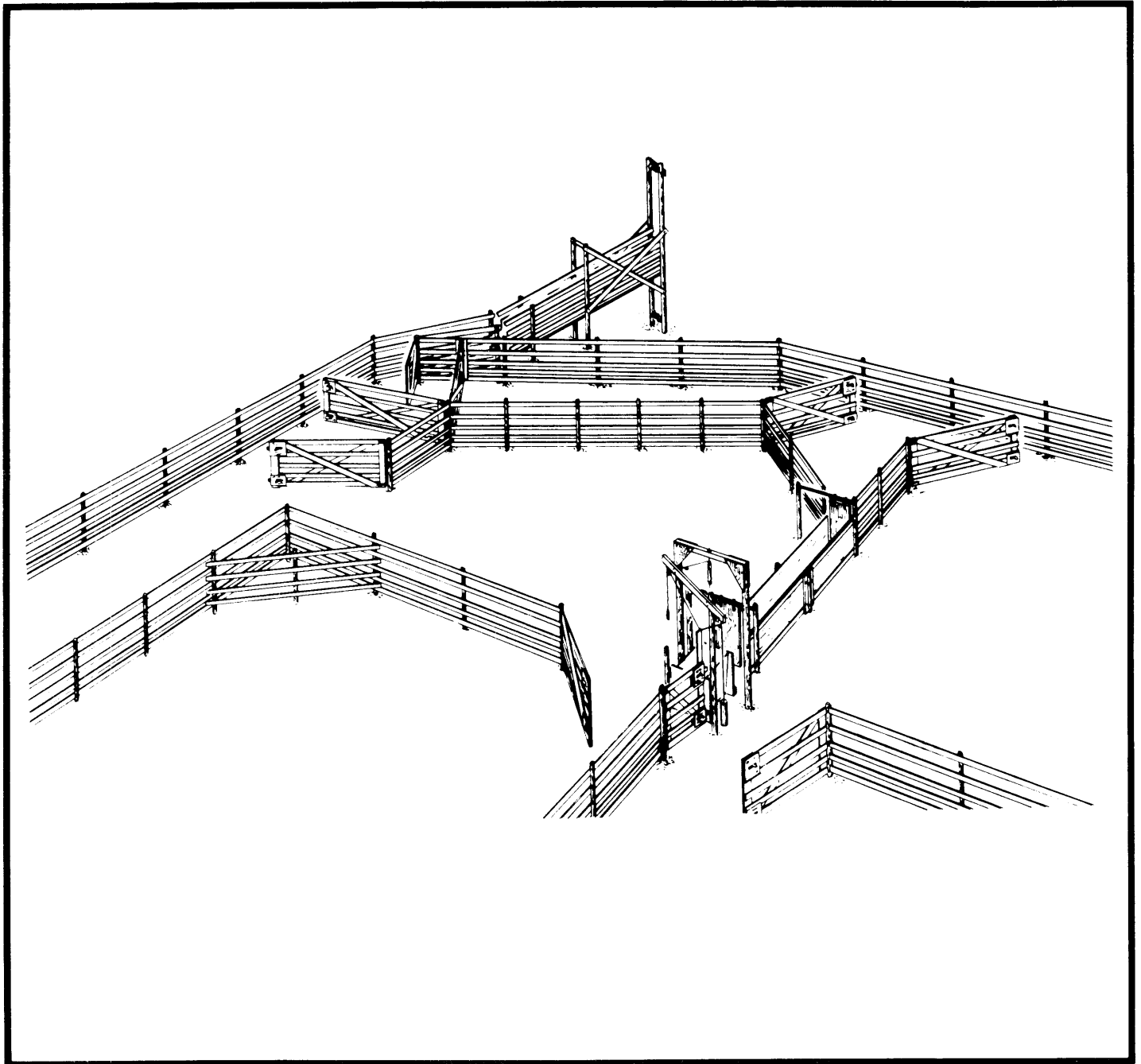


CORRAL POUR MOUTONS



Le Service de plans canadiens prépare des plans détaillés à grande échelle montrant comment construire des bâtiments agricoles, des bâtiments d'élevage, des entrepôts et des installations modernes pour l'agriculture canadienne.

Ce feuillet donne des renseignements sur la construction et décrit l'un de ces plans détaillés. On peut obtenir un exemplaire du feuillet du Service de plans canadiens ainsi qu'un plan détaillé en s'adressant à l'ingénieur des services provinciaux de vulgarisation de la région ou à un conseiller agricole.

CORRAL POUR MOUTONS

PLAN 4811 NEUF 76:10

Le présent feuillet décrit un corral de triage et de manipulation suffisant pour un troupeau d'environ 1 000 brebis. La clôture est conçue de façon à permettre la manipulation rapide et paisible des moutons avec un minimum de stress pour l'animal et l'éleveur. Les planches devraient être fixes et les coins, arrondis afin de ne pas blesser l'animal ni arracher la laine.

L'allée peut contenir jusqu'à 200 moutons. Compter 6 pi² pour chaque brebis gravide, 5 pi² pour les autres brebis et 4 pi² pour chaque agneau. De l'allée, les moutons peuvent être poussés dans l'enclos de forçage et dirigés vers le couloir de travail. Les moutons avancent plus facilement dans le couloir si celui-ci est orienté vers l'ouest, est légèrement en pente ascendante et conduit vers l'enclos d'alimentation.

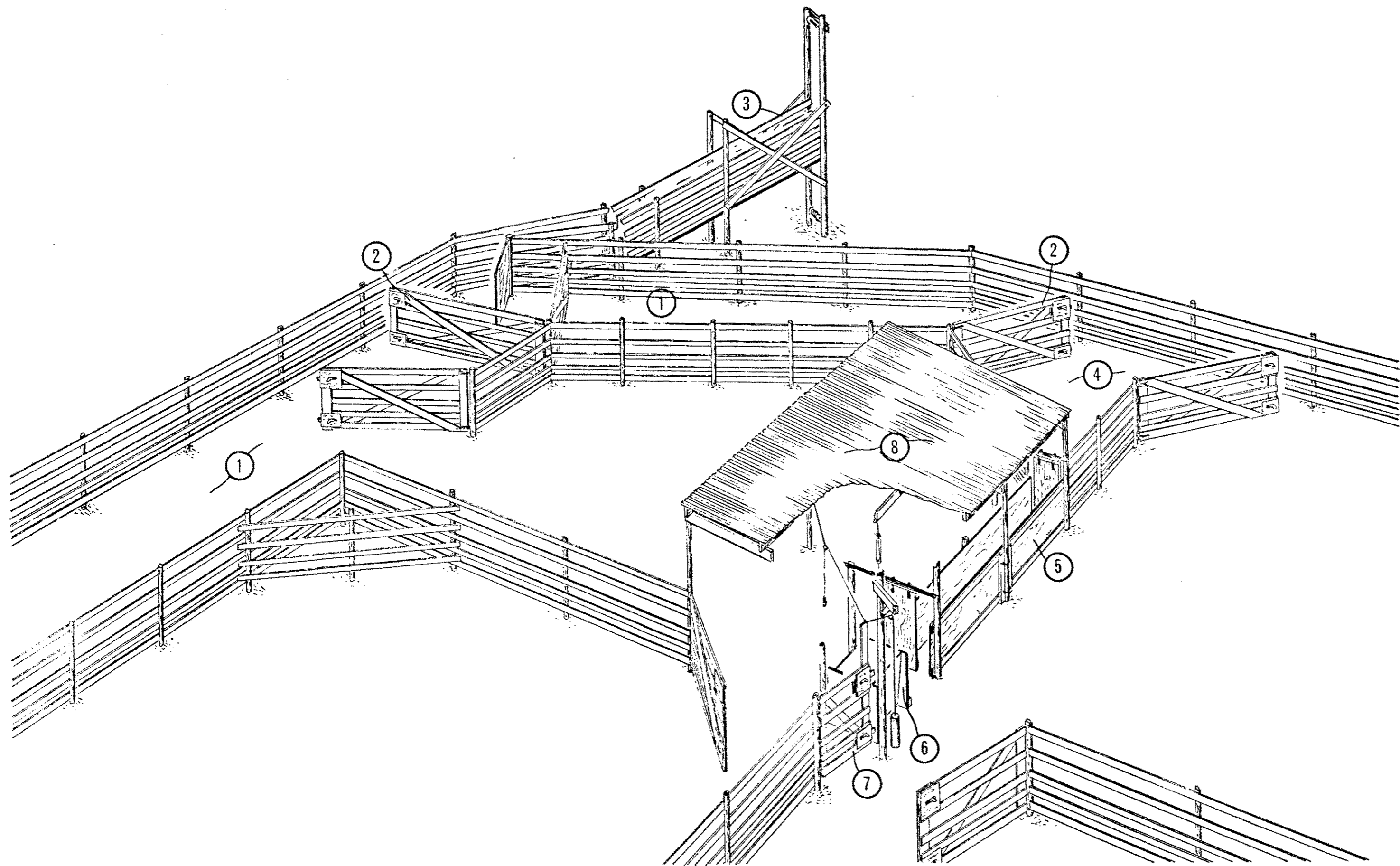
Le couloir de manipulation (feuillet 4812) mesure 14 à 15 po de largeur. Il est possible de le munir d'un adaptateur qui réduira la largeur à 10 ou 11 po pour les agneaux. Le couloir peut également être conçu de façon à ce qu'un des côtés puisse être déplacé et en réduire l'espace intérieur pour faciliter la tonte des agneaux. Les barrières du couloir peuvent servir à ralentir l'avance des moutons. Maintenir le mouton dans le couloir de manipulation ou dans le petit enclos de forçage situé à son extrémité pour leur appliquer les pulvérisations insecticides. On peut éventuellement disposer un pédiluve portatif dans le couloir.

Les barrières du couloir sont disposées de façon à permettre trois sortes de triage. Les moutons qui poursuivent leur chemin en droite ligne peuvent être pesés puis de nouveau triés de deux manières. Le plateau de pesée (feuillet 4814) peut être enlevé s'il n'est pas nécessaire ou laissé en place afin de servir de goulot et permettre à l'éleveur de prendre les moutons un à un.


Un des angles du corral présente une rampe d'embarquement à hauteur variable (plan 4841) permettant le chargement ou le déchargement des animaux d'un camion simple ou à deux étages.

Le plan montre également un pare-soleil optionnel protégeant le couloir de travail et le plateau de pesée du soleil et de la pluie afin de mettre l'éleveur et le mouton plus à l'aise.

1. Couloir d'attente.
2. Barrières d'assemblage de 12' (feuille 4813).
3. Rampe de chargement pour camions à deux niveaux (plan 4841).
4. Entonnoir-d'assemblage.
5. Rampe de travail ajustable avec barrières d'arrêt à chaque extrémité. (feuille 4812).
6. Caisse de pesage avec balance à cadran et système de palan pour le pesage. (feuille 4814).
7. Barrière de triage à deux voies avec commande à distance par câble et poulie (feuille 4813).
8. Abri facultatif de 12' x 29' avec toit à un versant au dessus de l'aire de travail.



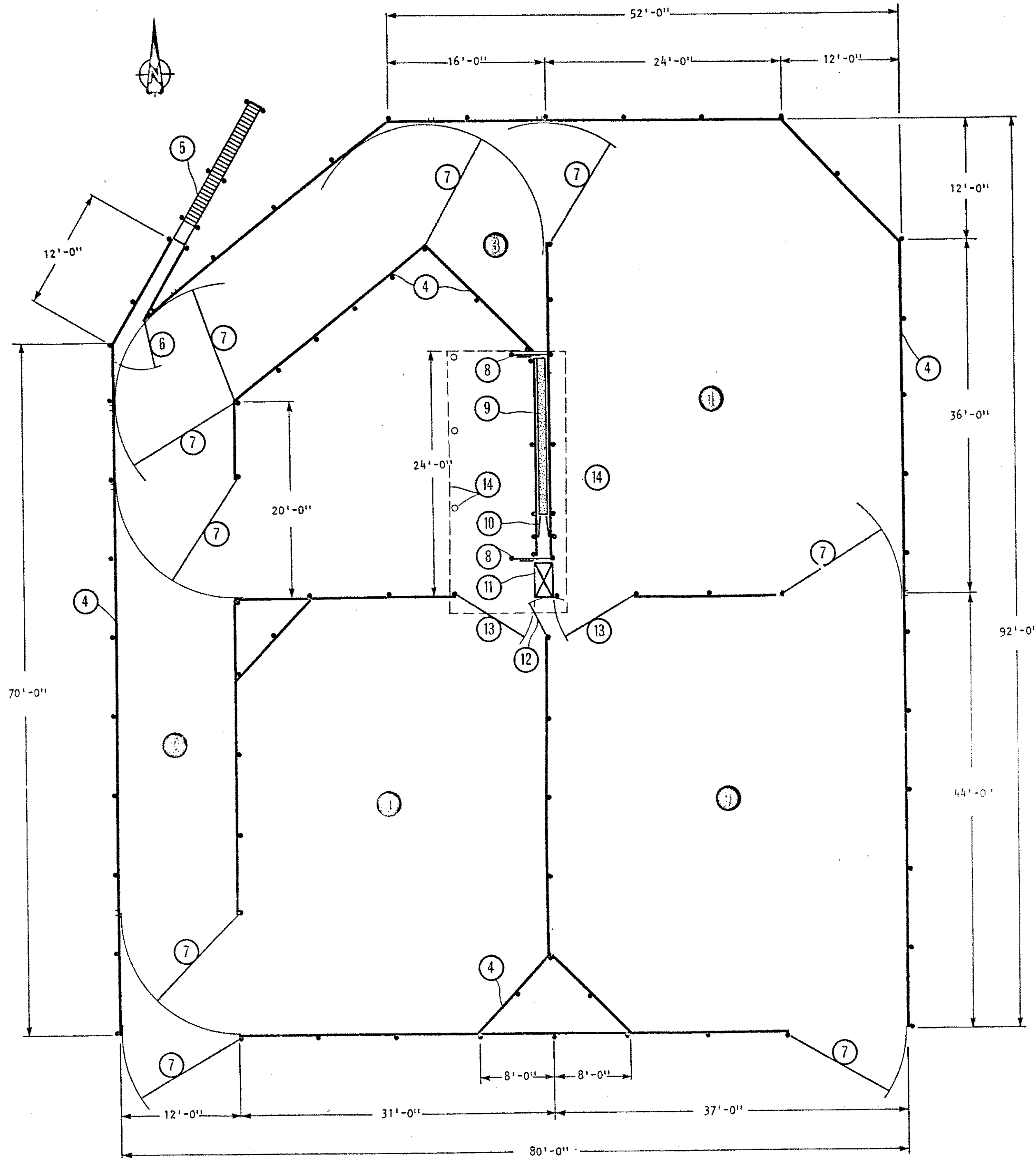
SYM	REVISIONS	VÉRIFIÉ	DATE	APPROUVÉ




CANADA
SERVICE DE PLANS

CORRAL POUR MOUTONS

CONÇU	DATE MAI 1975	PLAN 4811 Feuille 1 de 2
DÉSSINÉ LEO BLAN	RÉVISÉ	
TRACÉ	N° du détail... A	
VÉRIFIÉ	Provient de feuille... B Dessin sur feuille... C	



1. Cases de triage.
2. Couloir d'attente.
3. Entonnoir d'assemblage.
4. Clôture du corral (feuille 4813).
5. Rampe de chargement des moutons pour camion à deux niveaux (voir plan 4841).
6. Barrière de 5' (feuille 4813).
7. Barrière de 12' (feuille 4813).
8. Barrières d'arrêt aux deux extrémités de la rampe de travail (feuille 4812).
9. Bain de pieds amovible (feuille 4812).
10. Barrières de triage (4813).
11. Caisse de pesage et bâti de la balance (feuille 4814).
12. Barrière de triage de 4' commandée par câble (feuille 4813).
13. Barrière de 8' (feuille 4813).
14. Abri facultatif avec toit de 12 pieds de largeur supporté sur les poteaux de la rampe de travail et de la clôture; 3 poteaux additionnels traités sous pression nécessaires; pente du toit: 2' en 12' vers l'est.

SYM	REVISIONS	VÉRIFIÉ	DATE	APPROUVÉ
		CORRAL POUR MOUTONS		
CONÇU	DATE MAI 1975	PLAN		4811 Feuille 2 de 2
DESSINÉ DEO BLAIS	RÉVISÉ			
TRACÉ	N° du détail A			
VÉRIFIÉ	Provient de feuille B			