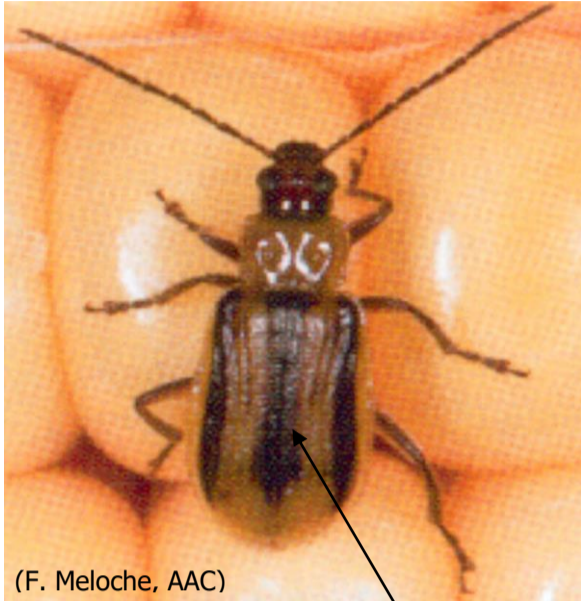


# IDENTIFICATION DE LA CHRYSOMÈLE DES RACINES DU MAÏS

Marie Gaudreau et Louis Lefebvre (MAPAQ), septembre 2007

**Quelles sont les caractéristiques qui permettent de distinguer la chrysomèle des racines de l'Ouest de la chrysomèle des racines du Nord ?**

Chrysomèle des racines de l'Ouest



(F. Meloche, AAC)

- De couleur jaune
- Ailes antérieures (élytres) transparentes et rayées noir (3 rayures)

Chrysomèle des racines du Nord



(MAPAQ)

- De couleur verte ou jaune
- Ailes antérieures (élytres) transparentes, sans rayures

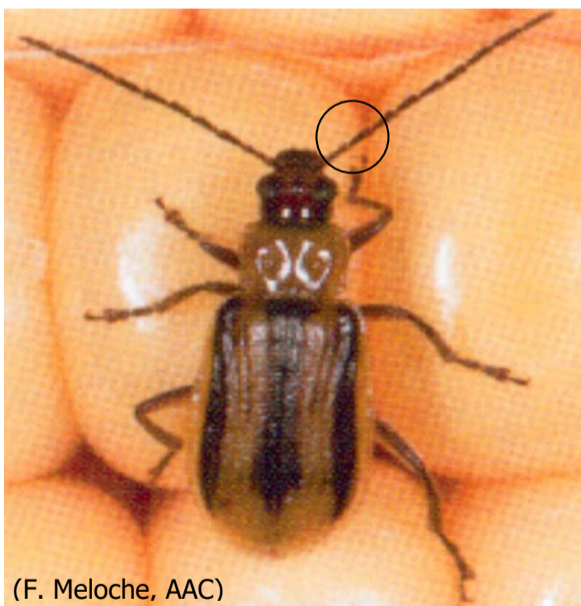


Afin d'identifier l'espèce capturée, ouvrir une aile antérieure (élytre) sous binoculaire et observer attentivement ses caractéristiques.



**Quelles sont les caractéristiques qui permettent de distinguer la chrysomèle des racines de l'Ouest de la chrysomèle rayée du concombre ?**

Chrysomèle des racines de l'Ouest



(F. Meloche, AAC)

- De couleur jaune
- Ailes antérieures (élytres) transparentes et rayées noir (3 rayures)
- Le 3<sup>e</sup> segment de l'antenne peut être plus long que le 2<sup>e</sup>
- La distance entre le début du 2<sup>e</sup> segment de l'antenne et la fin du 3<sup>e</sup> segment est plus petite que la longueur du 4<sup>e</sup> segment.

Chrysomèle rayée du concombre

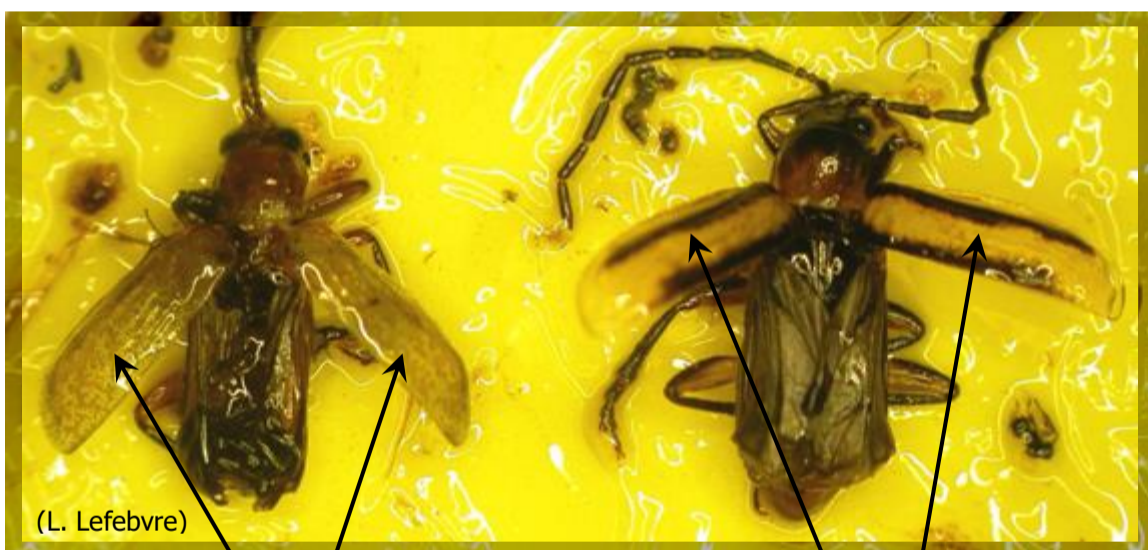


(Les insectes du Québec)

- De couleur jaune
- Ailes antérieures (élytres) transparentes et rayées noir (3 rayures)
- Le 3<sup>e</sup> segment de l'antenne est près de 2 fois plus long que le 2<sup>e</sup> segment et presque aussi long que le 4<sup>e</sup>.
- La distance entre le début du 2<sup>e</sup> segment de l'antenne et la fin du 3<sup>e</sup> segment est plus grande que la longueur du 4<sup>e</sup> segment.

**Arrivez-vous à identifier la chrysomèle des racines de l'Ouest et la chrysomèle des racines du Nord ?**

Chrysomèle des racines du Nord (gauche) et de l'Ouest (droite) observées au binoculaire



**Élytres transparents  
sans rayures**

**Élytres transparents  
avec rayures**



**Il arrive que les trois  
rayures de la chrysomèle  
des racines de l'Ouest  
soient peu distinctes.**