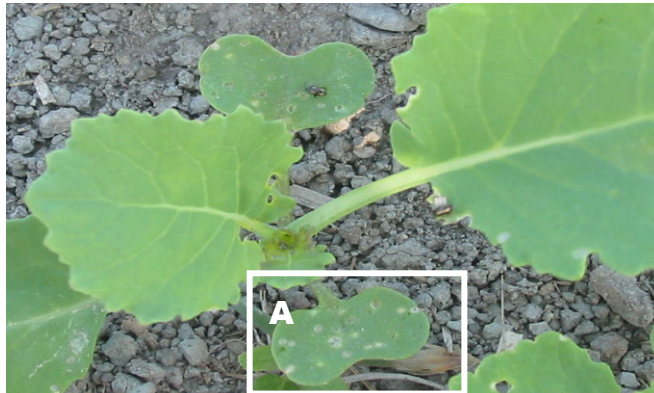
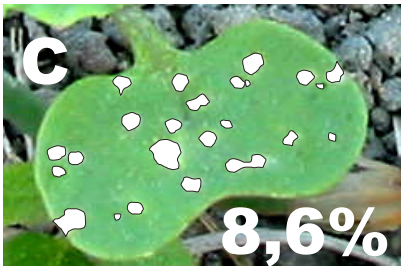


## Évaluation de la surface des cotylédons affectée par des dommages d'altises chez le canola

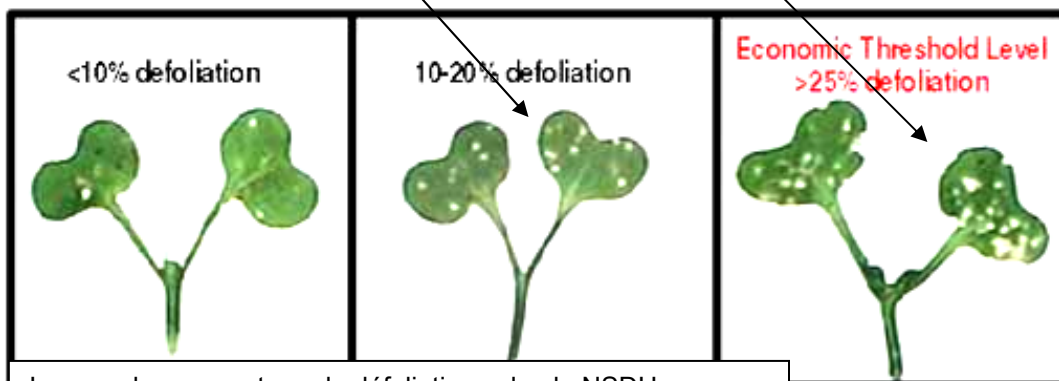
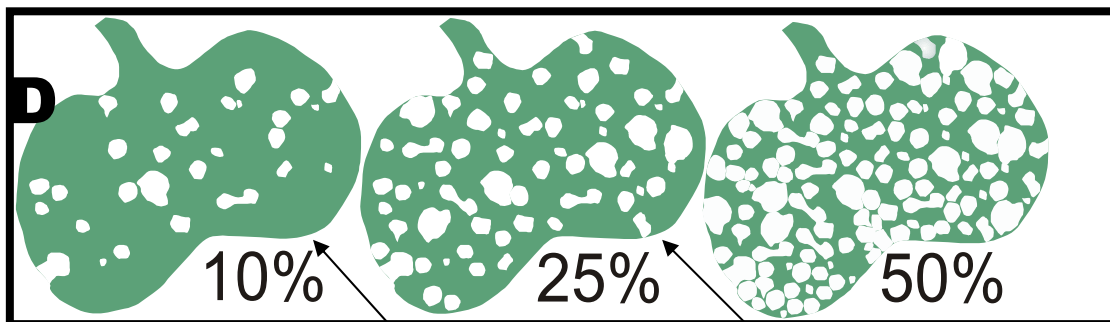


La **photo A** montre l'un des 2 cotylédons d'un plant de canola avec une croissance normale, malgré les dégâts causés par les altises.

Les photos **B et C** montrent la délimitation des zones identifiées comme des dégâts causés par les altises.

Les surfaces précises de chacune des taches et du cotylédons ont été calculées à l'aide d'un logiciel à dessin pour établir le pourcentage de la surface affectée (8,6 %).

Les images de la **figure D** ont été obtenues en ajoutant des copies de ces taches jusqu'à obtenir des ratios respectifs de 10 %, 25 % et 50 %.



Images du pourcentage de défoliation selon le NSDU :  
<http://www.ext.nodak.edu/extpubs/plantsci/pests/e1234w.htm>