



**JOURNÉE**

**POUR LES FERMES  
PRODUCTRICES  
DE FLEURS COUPÉES**

**1<sup>ER</sup> FÉVRIER 2023 | 9 H À 16 H**



# BIENVENU À LA



JOURNÉE

POUR LES FERMES  
PRODUCTRICES  
DE FLEURS COUPÉES



# CONTENU

---

- Notre Mission
- Un modèle coopératif
- Un outil unique au Canada
- Nos avantages
- Les défis
- Demande des fleuristes
- Gestion de commandes

# MISSION

## **Marché floral inter-provincial**

une entreprise détenue par un regroupement de producteurs dont la mission est d'offrir aux fleuristes et aux centres de jardin la plus importante sélection sur le marché canadien. Nos fleurs coupées, potées fleuries, plantes tropicales et accessoires proviennent en priorité de producteurs locaux, mais également de plusieurs fournisseurs étrangers choisis pour leur fiabilité et la qualité de leurs produits.

## **Aujourd'hui**

Marché floral inter-provincial offre aux détaillants un système de commande traditionnelle ainsi qu'un système de vente par encan inspiré de modèles européens éprouvés depuis plusieurs décennies.

## NOTRE MISSION





# UN MODÈLE COOPÉRATIF


Notre mission sociale consiste à développer l'industrie locale tout en encourageant la coopération entre nos membres. Vous trouverez chez Marché Floral un groupe de partenaire et un réseau-conseil, de tout pour vous aider à développer votre entreprise.



DÉVELOPPEMENT LOCAL




# UN OUTIL UNIQUE AU CANADA

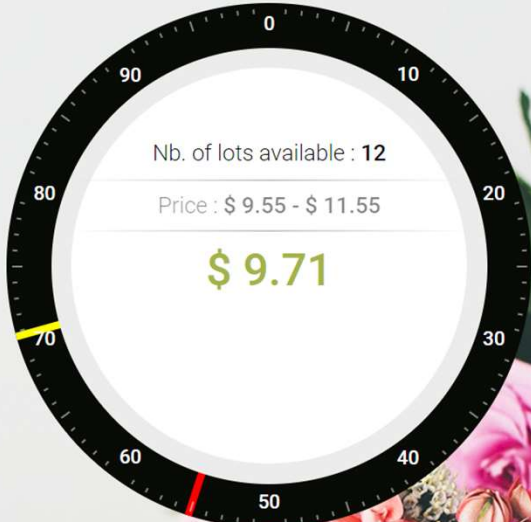

**AUCTION IN PROCESS**
EXIT THE AUCTION

**INCOMING**

# CART	GROWER	PRODUCT	NOTE	NB. LOTS	PRICES	SHOWING
5	229 (CAN)	Cactus Assorted Grower's choice - 6 cm / 2.5" x28		4	\$ 3.55 - \$ 4.62	1
4	406 (CAN)	Cyclamen Select Assorted - 11 cm / 4.5" x12		8	\$ 3.25 - \$ 4.50	1
3	277 (CAN)	Kalanchoe Assorted - 10 cm / 4" x18		12	\$ 2.45 - \$ 3.20	1

**Anthurium Andreanum Assorted - 15 cm / 6" x8**  
 Grower : 267 - Westland Greenhouses GB inc. (Canada)  
 Note :  
 Carts : 2 (0 / 0)  
 Showing : 1





Nb. of lots available : 12  
 Price : \$ 9.55 - \$ 11.55  
**\$ 9.71**

**SHOPPING CART**

PRODUCT	LOTS	PRICE	TOTAL
			\$ 0.00

**OUTGOING**

# CART	GROWER	PRODUCT	NOTE	NB. LOTS	PRICE	# CLIENT
1	258 (CAN)	Gerbera Large Assorted - Stem x50		20	\$ 0.63	
5	229 (CAN)	Cactus Grafted Cactus - 6 cm / 2.5" x28		4	\$ 3.78	

**AUCTIONS**

7	8	9	BUY ALL
4	5	6	
1	2	3	



# AVANTAGES POUR LES FOURNISSEURS

## **Clientèle établie**

Marché Floral est un centre de distribution avec une clientèle bien établie, vous avez accès à plus de 500 clients actifs à qui vous pouvez proposer votre marchandise.

## **Système de ventes compréhensible**

Un système de ventes compréhensible et flexible à vos besoins. Nous avons une multitude d'options de vente qui peuvent subvenir à vos besoins de développement d'affaires.

## **Réseau de distribution robuste**

Marché Floral possède un réseau de livraison robuste en partenariat avec des entreprises de transport réputées. Notre service de livraison couvre la majorité de la Province du Québec.

# STANDARDISATION

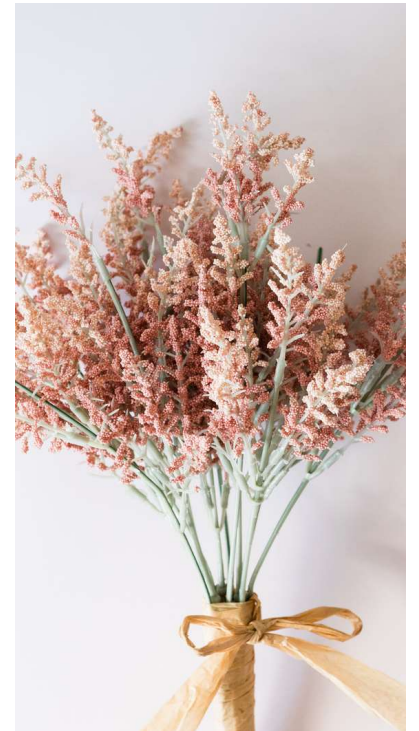


Le défi que nous voyons le plus souvent est la standardisation de l'offre. Ceci est particulièrement récurant avec les producteurs en champ, car ils ont moins le contrôle de leur environnement.

Il est important de maintenir des standards de qualité ainsi qu'offrir de différentes variations qui représentent bien le produit vendu.

Ex: Des longueurs de tiges 50-75cm vendus comme des produits de 50, 60 et 70cm pour bien refléter la production.

Il est également important de garder le contrôle ou communiquer des changements dans la maturité du produit pour assurer la satisfaction des fleuristes.



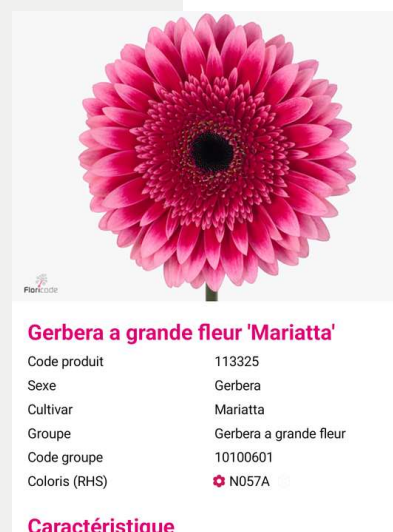


# OUTILS DE REFERENCE



## **vbn.nl/en/**

Outil Hollandais qui permet la recherche des informations spécifiques aux exigences des encans floraux européens.



## **Floricode/Floribook**

Outil Européen disponible principalement sous forme d'application qui permet la recherche des caractéristiques des produits.

# VBN.NL

Un outil crée par les encans hollandais offre des fiches compréhensibles pour chaque variété qui fournissent des caractéristiques à respecter ainsi que les recommandations de préparation, transport et documentation.

## Internal Quality

### Pre-treatment General

#### Pre-treatment

- A quantity of cut flowers are required to be pre-treated. The product required or recommended.
- Cut flowers without any further product specific requirements and using pre-treatment containing the active ingredient sodium dichloro tablet per 3 litres of water, according to the legal instructions for use treat with code 40 or code 41 on the label.
- The products Deutzia, Philadelphus and Spiraea don't need to be

#### Pre-treatment with STS

- Cut flowers standing in water with STS (STS solution) may not be
- Pre-treatment is verified by measuring the minimum concentration "Verification of the pre-treatment of cut flowers". In connection with STS solutions may not be dumped in surface water. The solution is supplied neutralising agents. The neutralised solution may only be brought to government-designated sites (Small Chemical Waste)

#### Pre-treatment with Chlorine or Aluminium Sulfate

- Cut flowers pre-treated with agents containing the active ingredient water with pre-treatment agent.
- Pre-treatment is verified by taking samples of the supply water or protocol "Verification of the pre-treatment of cut flowers".

### Pre-treatment Specific

Pre-treatment is mandatory for a large number of summer flowers. For more information this can be found on the VBN website under the longevity section [www.vbn.nl](http://www.vbn.nl).

Agents must be administered according to the legal instructions for use on the label.

Position	Code	Description	Instruction
1	S20	Minimum length of flower stem	Required
2	S50	Flower/berry/fruit color 1	Advised
3	S05	Maturity stage	Required
4	S67	Shape of cut flowers	Advised
5	L11	Number of stems per bunch	Required
6	S56	Cultivation method	Advised

### Requirements for Mixed Lots

A lot of Cut flowers may be designated 'mixed' if at least 2 clearly distinct colors or shapes are present. One color or shape can form no more than 50% of the number of flowers in the lot. The mix ratio between reciprocal the bunches and the packaging units

### Quality Groups Based on Inspection Codes

#### Inspection Codes

Cut flowers are traded in 3 quality groups: A1, A2 and B1, depending on the degree to which the batch meets the quality and grading criteria is

Comment	Negative inspection code K01/K02
minor comment	even code
serious comment	odd code



## (1859) Dahlia gemengd

1

2

3

4

5

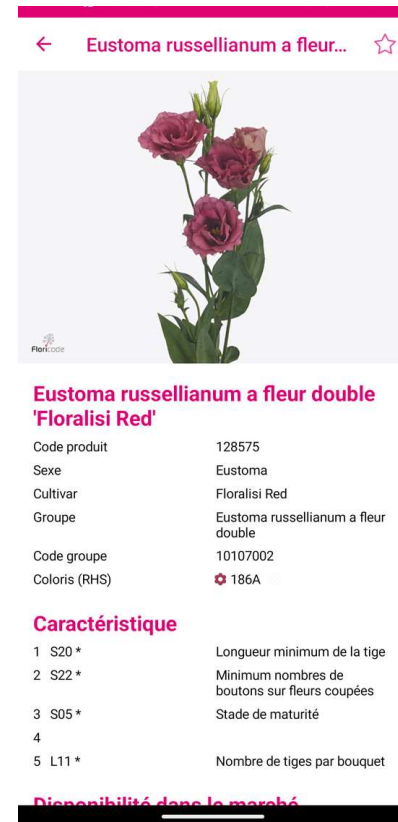
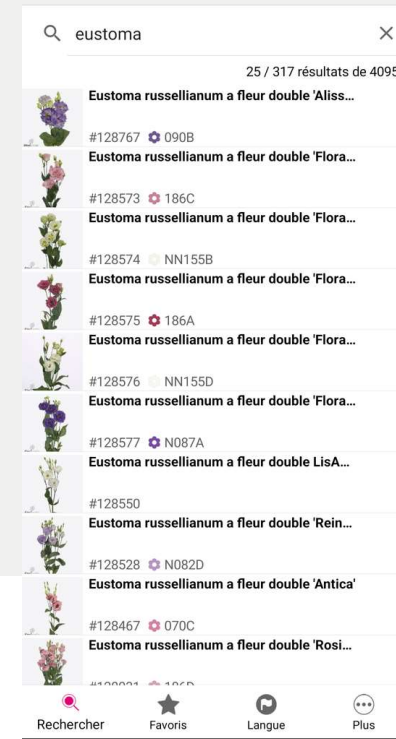


Maturity sorting

# FLORIBOOK

Un organisme créé par un des encans hollandais qui fournit des informations plus simplistes que VBN, destiné principalement aux clients (fleuristes).

Disponible en Français, cet outil permet de référencer les caractéristiques importantes pour chaque variété commune.



# LES DÉFIS

## **Procédures commerciales**

- Traitements des fleurs coupés pour une augmentation de durée de vie.
- Standardisation des productions.
- Coûts de production et manutention
- Standards de qualité et service

## **Régularité de la production**

- Saisonnalité de la production
- Manque de main d'œuvre
- Gestion de différents types de commandes.

## **Planification de production**

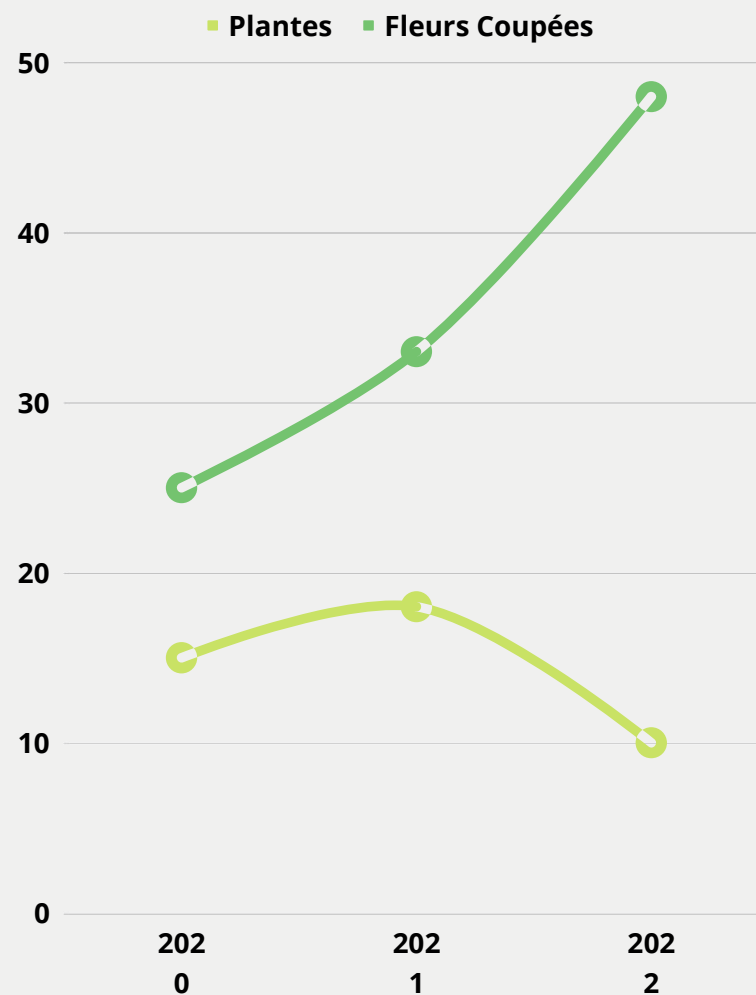
- Bien calculer les coûts de production.
- S'assurer d'avoir un plan de croissance.
- S'assurer de trouver, former et gérer la main d'œuvre.



# UNE FORTE DEMANDE

## Augmentation par rapport à 2019

Les produits Québécois et locaux sont en forte demande dans les dernières années. Même avec le ralentissement de la demande post pandémie, les clientes recherchent activement une offre locale.





# ÊTRE OUVERT AUX AFFAIRES

Assurez vous de garder plusieurs partenaires pour vos ventes commerciales. Des exclusivités peuvent être très dangereuses.



# TYPES DE COMMANDES

	Définition	Avantages	Inconvénients
<b>Vente à la ferme</b>	Vente à la porte pour les clients du détail ou distributeurs.	Facile à gérer, moins de dépenses, économie locale	Peu fiable, volume moins constant, dépendant du marché local
<b>Réservations</b>	Réservation de la production à l'avance (long-terme)	Planification des marges et de la production, contrôle des couts	Marge moins élevée, difficile à atteindre dans le champ
<b>Pré-commandes</b>	Réservation de la production à l'avance (court-terme)	Planification constante, volume constant, saisons longues	Difficile à atteindre dans le champ, plus de couts
<b>Encan</b>	Encan floral à vente régressive	Réalisations des excédents, prix du marché, tester la demande	Ventes non garanties



# QUESTIONS?

## **Contacts**

andriym@mfloral.ca  
info@mfloral.ca  
5640, Boul. Thimens  
Saint-Laurent, Qc  
514-334-7733  
[www.mfloral.ca](http://www.mfloral.ca)





MERCI  
ET BON RETOUR



MARCHÉ FLORAL 2023