

Guide d'interprétation de la fiche de performances du PATBQ

Trucs & Astuces

- 1) Déterminer les besoins de votre troupeau afin de sélectionner un animal reproducteur répondant à ceux-ci (ex. : sélection en race pure, taures de remplacement, bouvillons d'abattage, etc.).
- 2) Faites une **première sélection** en regardant les indices de sélection. Les **indices de sélection** peuvent être utilisés afin de **comparer les animaux toutes races confondues** (voir plus bas la description des indices).
- 3) À partir de votre première sélection, assurez-vous qu'il n'y a pas d'animaux avec des liens de parenté trop étroits avec votre troupeau grâce à l'**arbre généalogique**.
- 4) Faites une **deuxième sélection** en regardant les valeurs d'ÉPD des animaux sélectionnés à l'étape 2. Si vous devez améliorer des caractères précis sur votre troupeau, assurez-vous que les animaux sont supérieurs pour ces caractères, tout en vérifiant que les autres caractères ont des valeurs acceptables. Les ÉPD peuvent être utilisés afin de **comparer les animaux à l'intérieur d'une même race**.
- 5) Prenez connaissance des **performances** de l'animal, en mettant une emphase sur l'aspect physique pour des caractères tels que la conformation, la circonférence scrotale, etc. Il est aussi pertinent de voir l'animal en personne afin de visualiser ces différents aspects physiques.

Description de la fiche de performances

Mention « NA »

Lorsqu'une information pour un animal est non applicable ou non disponible, la mention « NA » apparaîtra dans l'encadré.

Section du Titre


- Nom de la ferme possédant l'animal
- Date à laquelle la fiche a été produite, ou date à laquelle le test de la station génétique a eu lieu.

Section des Informations générales

- **# ENR.** : Numéro d'enregistrement de l'animal auprès de son association de race pour les animaux de race pure. Si l'animal de race pure n'est pas enregistré auprès de son association au moment où la fiche est produite, la mention « Non enregistré » apparaîtra.
- **Nom** : Nom complet de l'animal
- **Registre** : Cet encadré informe sur l'origine de la lignée. Les trois mentions possibles sont :
« Full Blood » = Animal 100% de race pure dont l'ascendance provient généralement du pays d'origine.
« Pur-sang domestique » = Animal de race pure suite à des accouplements successifs avec un taureau de race pure, mais qui possède un faible % de gènes d'au moins une autre race.
- **Race** : Code de la race de l'animal

CODE	RACE
AA	Angus rouge et noir
BD	Blonde d'Aquitaine
CH	Charolais
GA	Galloway
HE	Hereford
SC	Highland
LM	Limousin
SH	Shorthorn
SM	Simmental
SK	Speckle Park
KB	Waygu
XX	Sujets croisés

- **Couleur** : Si une couleur de robe est attribuée à l'animal elle apparaîtra ici. Si aucune couleur n'est attribuée à l'animal, la mention « NA » apparaîtra.
- **Cornes** : Type de cornes de l'animal

Si ce logo  apparaît cela signifie que l'animal a été génotypé pour le gène des cornes. Trois mentions sont possibles :

Homozygote acère : Animal sans corne (P/P). Aucune possibilité de transmettre un allèle avec corne (p) à la descendance.

Hétérozygote acère : Animal sans corne (P/p). 50% de chance de transmettre un allèle avec corne (p) à la descendance. Possibilité de développer des cornillons.

Homozygote à corne : Animal à corne (p/p). 100% de chance de transmettre un allèle avec corne (p) à la descendance.

Si le logo n'apparaît pas, cela signifie que l'évaluation du type de cornes a été faite de manière visuelle et que nous ne connaissons pas le génotype

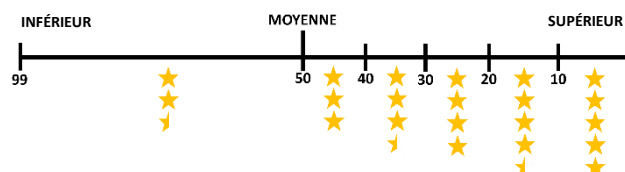
précis de l'animal pour le gène des cornes. Les trois mentions possibles sont « Acère », « Cornillons » et « À cornes ».

Section des Indices de sélection entre les races

- Indice de Sélection **Maternel** (ISM) : Produire de bonnes femelles de remplacement pour la production vache-veau.
- Indice de Sélection **Terminal** (IST) : Produire des veaux avec un bon gain, un bon rendement et une viande de qualité. Sans oublier les aspects importants du secteur vache-veau.
- Indice de Sélection **Économique** (ISÉ) : Produire des animaux équilibrés qui rapporteront économiquement à la filière au complet.

Tous les indices de sélection sont générés à partir des ABC (*Across Breed Comparison*), permettant ainsi d'utiliser les indices afin de **comparer les animaux entre les races**.

Le **système d'étoiles** est basé sur les rangs centiles et fonctionne de la façon suivante :



Section des Valeurs génétiques

Cette section présente les valeurs génétiques (ÉPD) de l'animal pour 12 caractères à l'intérieur de sa race. À partir de ces valeurs, il est possible de **comparer les animaux à l'intérieur de la même race seulement**.

Le **tableau de droite** présente la valeur d'Écart Prévu chez la Descendance (ÉPD) pour chaque caractère ainsi que la valeur de répétabilité (REP). La **valeur d'ÉPD moyenne de la race** se situe **toujours à zéro**. Il est important de vérifier la valeur de REP associée à chaque ÉPD. Plus la **REP est élevée**, plus l'ÉPD est **fiable**. Les seuils minimaux de REP qui sont suggérés pour avoir confiance en la fiabilité de la valeur d'ÉPD sont les suivants :

- **Caractères directs** : 35% comme valeur minimale de REP;
- **Caractères maternels** : 20% comme valeur minimale de REP.

Le **graphique** indique le rang centile de l'animal pour chaque caractère. On interprète les valeurs de rang centile comme suit :

Valeurs du rang centile	Interprétation
1 à 49	Animaux plus performants que la moyenne de la race pour le caractère.
50	Moyenne de la race pour le caractère.
51 à 99	Animaux moins performants que la moyenne de la race pour le caractère.

Section des Performances

Cette section présente les performances de l'animal à la ferme et les performances de l'animal en station génétique. Il s'agit de performances brutes ou corrigées prises dans un contexte et un environnement précis.

- **Poids de naissance corrigé** : Corrigé selon l'âge de la mère et le type de naissance.
- **Rang et nombre d'animaux** : Lorsque qu'un rang est donné dans un tableau, cela positionne l'animal à l'intérieur de son groupe d'évaluation pour les performances relié au gain moyen quotidien (GMQ) de chaque tableau. Le nombre total d'animaux dans le groupe est indiqué dans la ligne « Nombre d'animaux ». Par exemple, un animal au rang 1 sur un nombre d'animaux de 20, démontre que l'animal est le plus performant de son groupe d'évaluation constitué de 20 individus.
- **Conformation** : La conformation est évaluée par un évaluateur externe au CDPQ/PATBQ. Celui-ci est désigné par la station génétique ou à la ferme par l'éleveur. Une **conformation excellente** se situe à **9.5**.
- **Circonférence scrotale (CS)** : Les normes par race de la circonférence scrotale corrigée (en cm) à l'âge d'un an sont les suivantes :

Race	AA	BD	CH	GA	HE	SC	LM	SH	SM	SK	KB
CS	32	29	32	29	31	29	30	31	32	29	29

- **Tempérament** : Le tempérament est évalué lorsque l'animal est manipulé. Si l'animal est très nerveux et réactif, la mention « Nerveux » apparaîtra dans l'encadré. Si l'animal présente des comportements dangereux, la mention « Dangereux » apparaîtra dans l'encadré. **Si l'animal ne présente pas de signe de nervosité majeur, la mention « NA » apparaîtra dans l'encadré.**

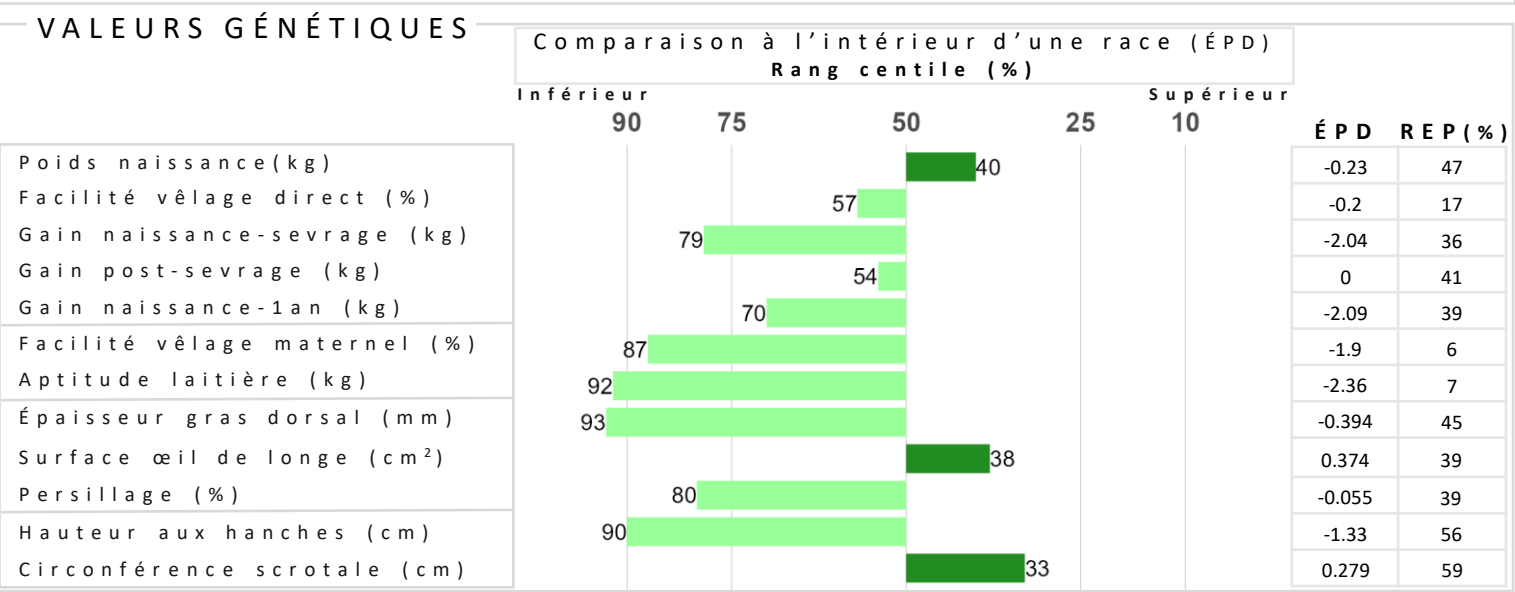
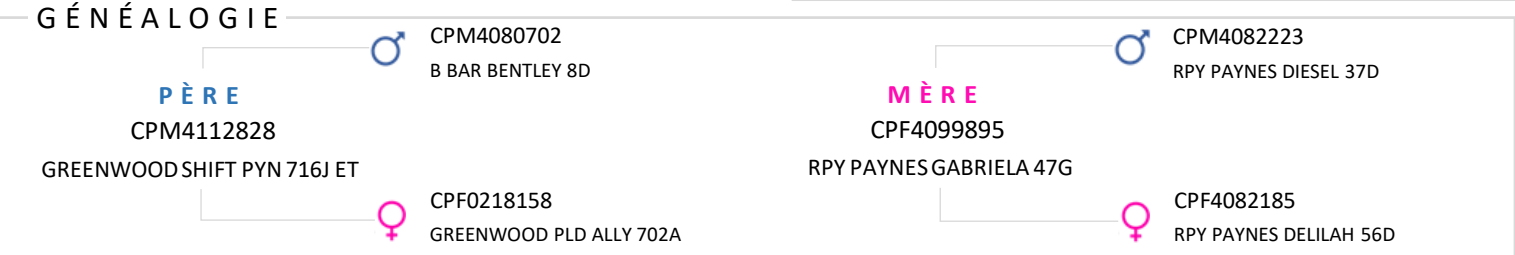


INFORMATIONS GÉNÉRALES

TATOUAGE	CSA 27L	RACE	LM
SEXE	Mâle	COULEUR	NA
# ENR.	CPM4119869	CORNES	Acère
NOM	CSA COSA LUCKY LUKE 27L		
REGISTRE	Pur-sang domestique		

INDICES DE SÉLECTION ENTRE LES RACES

Maternel	★★★★☆
Terminal	★★★★☆
Économique	★★★★☆



PERFORMANCES

ÉVALUATION À LA FERME	Date de naissance : 2023-01-01		ÉVALUATION MULTISOURCES	Test d'une durée de 105 jours		Hauteur aux hanches à 393 jours	
	Facilité de vêlage	Aucune		Poids à 1 an (kg)	544	Hauteur hanches (cm)	124
	Poids réel (kg)	37		GMQ (kg)	1.793	Circonférence scrotale à 390 jours	
	Poids corrigé (kg)	37		Rang de l'animal	2	Réelle (cm)	33.5
	Embryon	Non		Nombre d'animaux	14	Corrigé à 1 an (cm)	33
	Type	Simple		Conformation		Mesures aux ultrasons à 393 jours	
	Sevrage à 227 jours			Musculature	8	Gras dorsal (mm)	2.5
	Poids corrigé 200 j (kg)	248		Pieds et membres avants	6.5	Œil de longe réelle (cm ²)	103.9
	GMQ corrigé (kg)	1.05		Pieds et membres arrières	5	Persillage (%)	0.2
	Rang de l'animal	NA		Stature	4.6	Tempérament	NA
Nombre d'animaux	NA						



INFORMATIONS GÉNÉRALES

TATOUAGE	CSA 28L	RACE	LM
SEXE	Mâle	COULEUR	NA
# ENR.	CPM4119870	CORNES	Homo acère
NOM	CSA COSA LINCOLN 28L		
REGISTRE	Pur-sang domestique		

INDICES DE SÉLECTION ENTRE LES RACES

Maternel	★★★★☆
Terminal	★★★☆☆
Économique	★★★☆☆

GÉNÉALOGIE



VALEURS GÉNÉTIQUES

Comparaison à l'intérieur d'une race (ÉPD)
Rang centile (%)

	90	75	50	25	10	ÉPD	REP (%)
Poids naissance (kg)		79				0.64	47
Facilité vêlage direct (%)		82				-1.9	17
Gain naissance-sevrage (kg)			54			0	36
Gain post-sevrage (kg)	89					-3.95	42
Gain naissance-1an (kg)	82					-3.95	39
Facilité vêlage maternel (%)	90					-2.2	5
Aptitude laitière (kg)		76				-0.77	7
Épaisseur gras dorsal (mm)	81					-0.238	46
Surface œil de longe (cm ²)		74				-1.013	40
Persillage (%)			43			0.033	40
Hauteur aux hanches (cm)			54			-0.15	57
Circonférence scrotale (cm)						0.209	60

PERFORMANCES

ÉVALUATION À LA FERME	Date de naissance : 2023-01-02		ÉVALUATION MULTISOURCES	Test d'une durée de 105 jours		Hauteur aux hanches à 392 jours	
	Facilité de vêlage	Aucune		Poids à 1 an (kg)	540	Hauteur hanches (cm)	128.5
	Poids réel (kg)	41		GMQ (kg)	1.562	Circonférence scrotale à 389 jours	
	Poids corrigé (kg)	41		Rang de l'animal	11	Réelle (cm)	33
	Embryon	Non		Nombre d'animaux	14	Corrigé à 1 an (cm)	32
	Type	Simple		Conformation		Mesures aux ultrasons à 392 jours	
	Sevrage à 226 jours			Musculature	7.5	Gras dorsal (mm)	3.3
	Poids corrigé 200 j (kg)	282		Pieds et membres avants	5.5	Œil de longe réelle (cm ²)	92.9
	GMQ corrigé (kg)	1.2		Pieds et membres arrières	6	Persillage (%)	1.54
	Rang de l'animal	NA		Stature	5.5	Tempérament	NA
Nombre d'animaux	NA						



INFORMATIONS GÉNÉRALES

TATOUAGE	CSA 29L	RACE	LM
SEXE	Mâle	COULEUR	NA
# ENR.	CPM4119871	CORNES	Homo acère
NOM	CSA COSA LANCE 29L		
REGISTRE	Pur-sang domestique		

INDICES DE SÉLECTION ENTRE LES RACES

Maternel	★★★★☆
Terminal	★★★★☆
Économique	★★★★☆

GÉNÉALOGIE

PÈRE

CPM4112828

GREENWOOD SHIFT PYN 716J ET



CPM4080702
B BAR BENTLEY 8D

MÈRE

CPF4101835

ATJ POLLED FEELING



NPM2051024
WULFS BANK ROBBER 2137B



CPF0218158
GREENWOOD PLD ALLY 702A



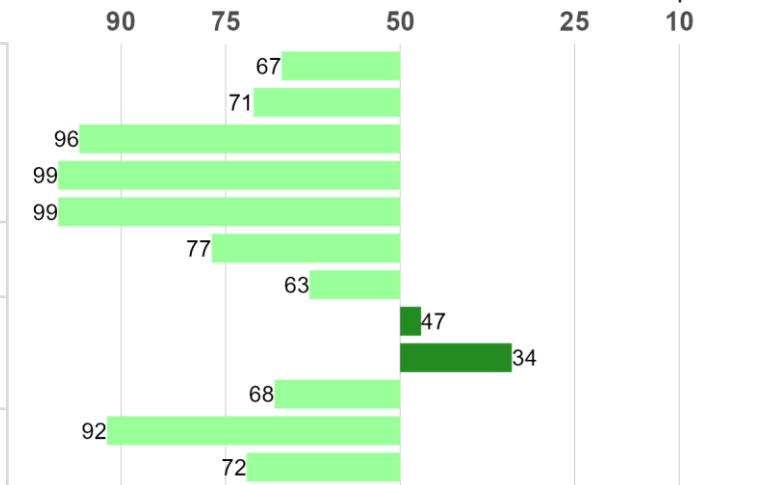
CPF0220851
ATJ POLLED ACCOLADE

VALEURS GÉNÉTIQUES

Comparaison à l'intérieur d'une race (ÉPD)
Rang centile (%)

Inférieur 90 75 50 25 10 Supérieur

Poids naissance (kg)	67
Facilité vêlage direct (%)	71
Gain naissance-sevrage (kg)	96
Gain post-sevrage (kg)	99
Gain naissance-1an (kg)	99
Facilité vêlage maternel (%)	77
Aptitude laitière (kg)	63
Épaisseur gras dorsal (mm)	47
Surface œil de longe (cm ²)	34
Persillage (%)	68
Hauteur aux hanches (cm)	92
Circonférence scrotale (cm)	72



PERFORMANCES

ÉVALUATION À LA FERME

Date de naissance : 2023-01-04

Facilité de vêlage	Aucune
Poids réel (kg)	39
Poids corrigé (kg)	39
Embryon	Non
Type	Simple

Sevrage à 224 jours

Poids corrigé 200 j (kg)	259
GMQ corrigé (kg)	1.1
Rang de l'animal	NA
Nombre d'animaux	NA

ÉVALUATION MULTISOURCES

Test d'une durée de 105 jours

Poids à 1 an (kg)	446
GMQ (kg)	1.136
Rang de l'animal	14
Nombre d'animaux	14

Conformation

Musculature	8.5
Pieds et membres avants	6.5
Pieds et membres arrière	5.5
Stature	4.4

Hauteur aux hanches à 390 jours

Hauteur hanches (cm)	123
----------------------	-----

Circonférence scrotale à 387 jours

Réelle (cm)	31.5
Corrigé à 1 an (cm)	31

Mesures aux ultrasons à 390 jours

Gras dorsal (mm)	4.8
Œil de longe réelle (cm ²)	100
Persillage (%)	0.55
Tempérament	NA



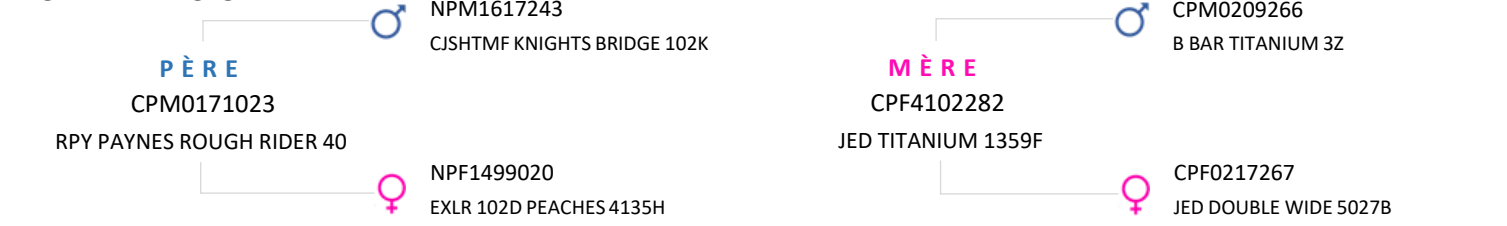
INFORMATIONS GÉNÉRALES

TATOUAGE	JED 9012K	RACE	LM
SEXE	Mâle	COULEUR	NA
# ENR.	CPM4122406	CORNES	Cornes
NOM	JED ROUGHRIDER 9012K		
REGISTRE	Pur-sang domestique		

INDICES DE SÉLECTION ENTRE LES RACES

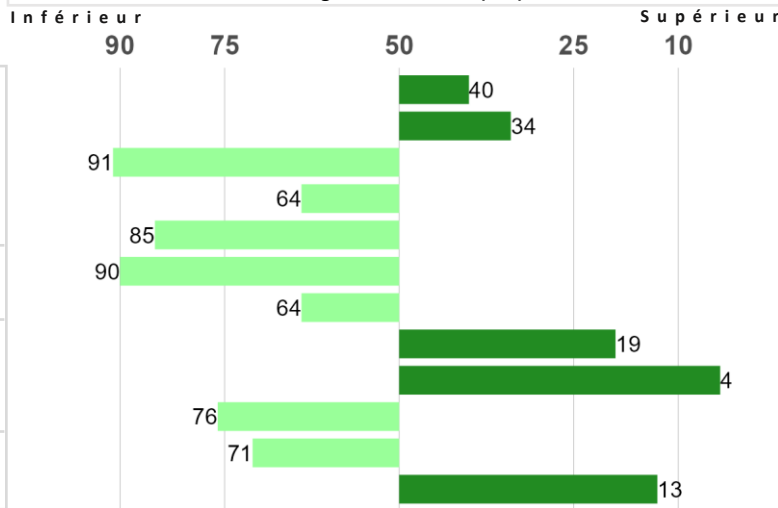
Maternel	★★★★☆
Terminal	★★★★☆
Économique	★★★★☆

GÉNÉALOGIE



VALEURS GÉNÉTIQUES

Comparaison à l'intérieur d'une race (ÉPD)
Rang centile (%)



PERFORMANCES

Date de naissance : 2022-12-08	
Facilité de vêlage	Aucune
Poids réel (kg)	44
Poids corrigé (kg)	44
Embryon	Non
Type	Simple
Sevrage à 262 jours	
Poids corrigé 200 j (kg)	377
GMQ corrigé (kg)	1.66
Rang de l'animal	NA
Nombre d'animaux	NA

Test d'une durée de 105 jours	
Poids à 1 an (kg)	661
GMQ (kg)	1.722
Rang de l'animal	5
Nombre d'animaux	14
Conformation	
Musculature	9
Pieds et membres avants	7.5
Pieds et membres arrières	7
Stature	4.9

Hauteur aux hanches à 417 jours	
Hauteur hanches (cm)	127
Circonférence scrotale à 414 jours	
Réelle (cm)	36
Corrigé à 1 an (cm)	35
Mesures aux ultrasons à 417 jours	
Gras dorsal (mm)	6.3
Œil de longe réelle (cm ²)	116.1
Persillage (%)	1.52
Tempérament	NA

ÉVALUATION À LA FERME

ÉVALUATION MULTISOURCES



INFORMATIONS GÉNÉRALES

TATOUAGE	RDN 152K	RACE	LM
SEXE	Mâle	COULEUR	NA
# ENR.	CPM4120866	CORNES	Homo acère
NOM	DURIVAGE KAMELINE		
REGISTRE	Pur-sang domestique		

INDICES DE SÉLECTION ENTRE LES RACES

Maternel	★★★★☆
Terminal	★★★★☆
Économique	★★★☆☆

GÉNÉALOGIE

PÈRE

CPM0210559
IVY'S MARKSMAN HTZ 10Z



NPM1878994
ROMN TUFF ENUFF 103T

MÈRE

CPF4100522
SDJ POLLED FANNY



CPM0210553
GREENWOOD PLD ZEPPELIN



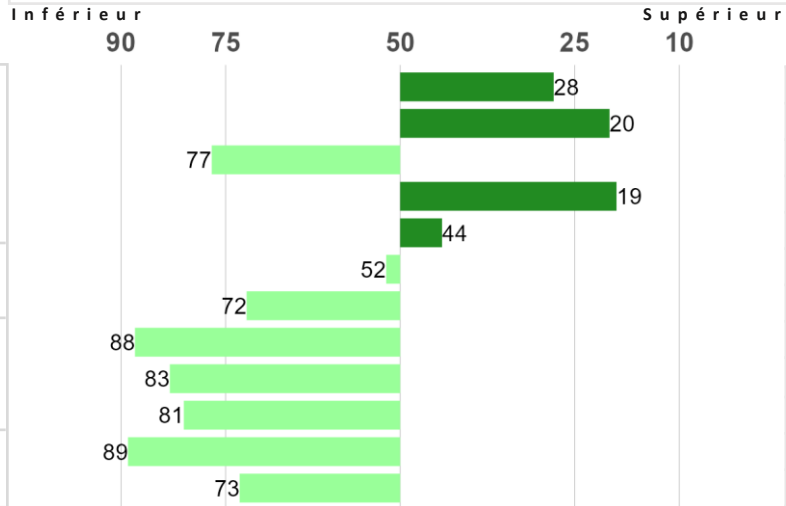
CPF0203416
IVY'S XPECT THE BEST 47X



CPF4085437
SDJ POLLED DARLENE

VALEURS GÉNÉTIQUES

Comparaison à l'intérieur d'une race (ÉPD)
Rang centile (%)



Poids naissance (kg)	28
Facilité vêlage direct (%)	20
Gain naissance-sevrage (kg)	77
Gain post-sevrage (kg)	19
Gain naissance-1an (kg)	44
Facilité vêlage maternel (%)	52
Aptitude laitière (kg)	72
Épaisseur gras dorsal (mm)	88
Surface œil de longe (cm²)	83
Persillage (%)	81
Hauteur aux hanches (cm)	89
Circonférence scrotale (cm)	73

PERFORMANCES

ÉVALUATION À LA FERME

Date de naissance : 2022-11-19

Facilité de vêlage	Aucune
Poids réel (kg)	34
Poids corrigé (kg)	34
Embryon	Non
Type	Simple

Sevrage à 273 jours

Poids corrigé 200 j (kg)	289
GMQ corrigé (kg)	1.27
Rang de l'animal	5
Nombre d'animaux	6

ÉVALUATION MULTISOURCES

Test d'une durée de 105 jours

Poids à 1 an (kg)	577
GMQ (kg)	1.745
Rang de l'animal	4
Nombre d'animaux	14

Conformation

Musculature	8.5
Pieds et membres avants	6.5
Pieds et membres arrière	6
Stature	4.6

Hauteur aux hanches à 436 jours

Hauteur hanches (cm)	126.5
----------------------	-------

Circonférence scrotale à 433 jours

Réelle (cm)	33
Corrigé à 1 an (cm)	32

Mesures aux ultrasons à 436 jours

Gras dorsal (mm)	3.8
Œil de longe réelle (cm²)	99.3
Persillage (%)	0.44
Tempérament	NA



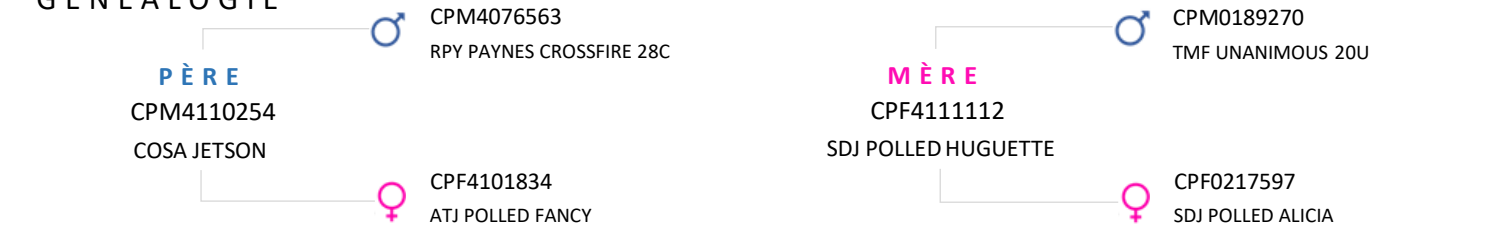
INFORMATIONS GÉNÉRALES

TATOUAGE	SDJP 1L	RACE	LM
SEXE	Mâle	COULEUR	NA
# ENR.	CPM4121240	CORNES	Cornillons
NOM	SDJ LESTER		
REGISTRE	Pur-sang domestique		

INDICES DE SÉLECTION ENTRE LES RACES

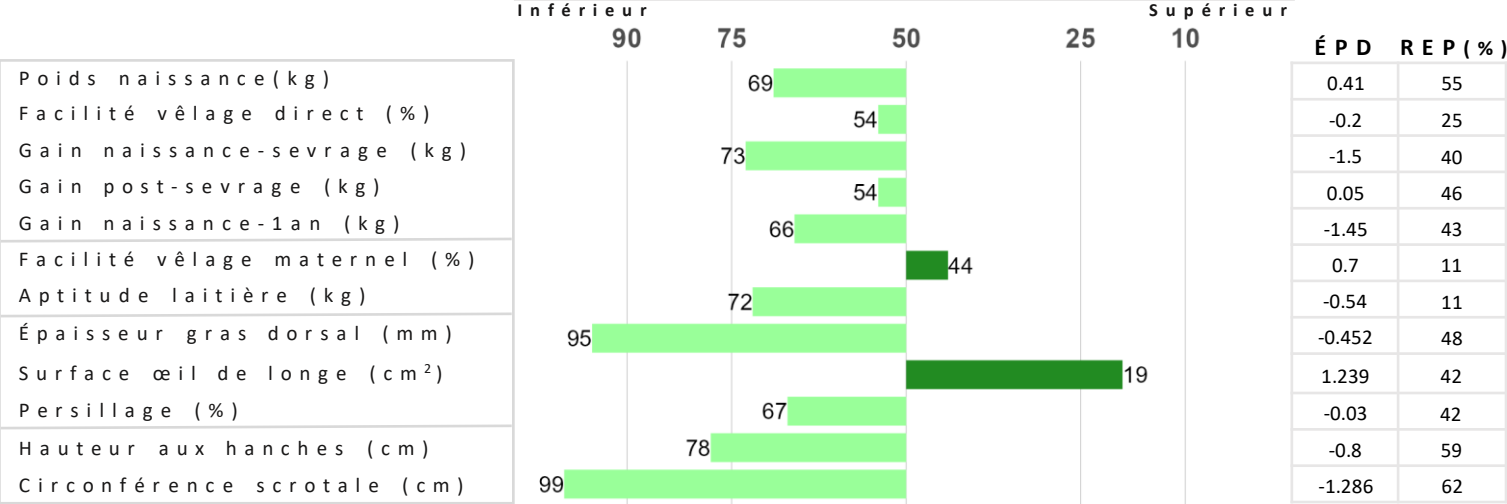
Maternel	★★★★☆
Terminal	★★★★☆
Économique	★★★★☆

GÉNÉALOGIE



VALEURS GÉNÉTIQUES

Comparaison à l'intérieur d'une race (ÉPD)
Rang centile (%)



PERFORMANCES

ÉVALUATION À LA FERME	Date de naissance : 2023-01-02		ÉVALUATION MULTISOURCES	Test d'une durée de 105 jours		Hauteur aux hanches à 392 jours	
	Facilité de vêlage	Aucune		Poids à 1 an (kg)	588	Hauteur hanches (cm)	127
	Poids réel (kg)	36		GMQ (kg)	1.65	Circonférence scrotale à 389 jours	
	Poids corrigé (kg)	36		Rang de l'animal	8	Réelle (cm)	28.5
	Embryon	Non		Nombre d'animaux	14	Corrigé à 1 an (cm)	28
	Type	Simple		Conformation		Mesures aux ultrasons à 392 jours	
	Sevrage à 229 jours			Musculature	7.5	Gras dorsal (mm)	2.5
	Poids corrigé 200 j (kg)	316		Pieds et membres avants	6.5	Œil de longe réelle (cm ²)	103.2
	GMQ corrigé (kg)	1.38		Pieds et membres arrière	6	Persillage (%)	0.37
	Rang de l'animal	1		Stature	5.2	Tempérament	NA
Nombre d'animaux	6						



INFORMATIONS GÉNÉRALES

TATOUAGE	SDJP 3L	RACE	LM
SEXE	Mâle	COULEUR	NA
# ENR.	CPM4121241	CORNES	Homo acère
NOM	SDJ POLLED LOVER BOY		
REGISTRE	Pur-sang domestique		

INDICES DE SÉLECTION ENTRE LES RACES

Maternel	★★★★☆
Terminal	★★★☆☆
Économique	★★★☆☆

GÉNÉALOGIE

PÈRE

CPM0189270

TMF UNANIMOUS 20U



NPM1739610
WULFS NOBEL PRIZE 3861N

MÈRE

CPF0213455

SDJ POLLED ZIBELINE



CPM0185246
TMF TANKARD 206T



CPF0180916
TOP MEADOW 508S



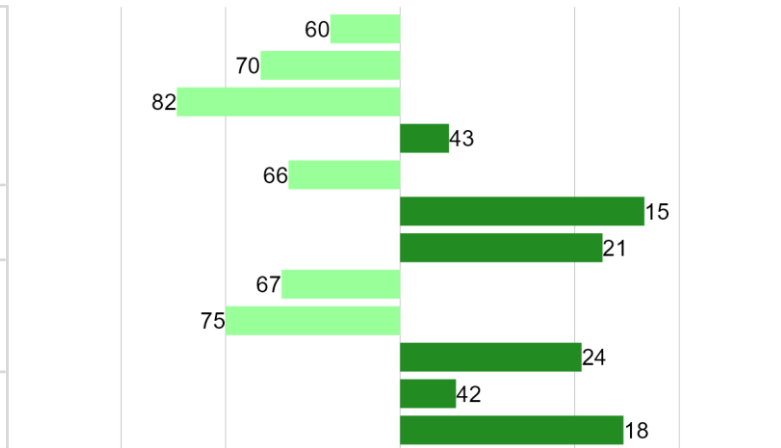
CPF0160936
SDJ POLLED MELA LEUCA

VALEURS GÉNÉTIQUES

Comparaison à l'intérieur d'une race (ÉPD)
Rang centile (%)

Inférieur 90 75 50 25 10 Supérieur

Poids naissance (kg)
Facilité vêlage direct (%)
Gain naissance-sevrage (kg)
Gain post-sevrage (kg)
Gain naissance-1an (kg)
Facilité vêlage maternel (%)
Aptitude laitière (kg)
Épaisseur gras dorsal (mm)
Surface œil de longe (cm ²)
Persillage (%)
Hauteur aux hanches (cm)
Circonférence scrotale (cm)



PERFORMANCES

ÉVALUATION À LA FERME

Date de naissance : 2023-01-09

Facilité de vêlage	Aucune
Poids réel (kg)	37
Poids corrigé (kg)	37
Embryon	Non
Type	Simple

Sevrage à 222 jours

Poids corrigé 200 j (kg)	304
GMQ corrigé (kg)	1.34
Rang de l'animal	4
Nombre d'animaux	6

ÉVALUATION MULTISOURCES

Test d'une durée de 105 jours

Poids à 1 an (kg)	585
GMQ (kg)	1.704
Rang de l'animal	7
Nombre d'animaux	14

Conformation

Musculature	7.5
Pieds et membres avants	6
Pieds et membres arrière	5
Stature	5.2

Hauteur aux hanches à 385 jours

Hauteur hanches (cm)	127
----------------------	-----

Circonférence scrotale à 382 jours

Réelle (cm)	35
Corrigé à 1 an (cm)	34

Mesures aux ultrasons à 385 jours

Gras dorsal (mm)	4.8
Œil de longe réelle (cm ²)	96.8
Persillage (%)	1.99
Tempérament	NA



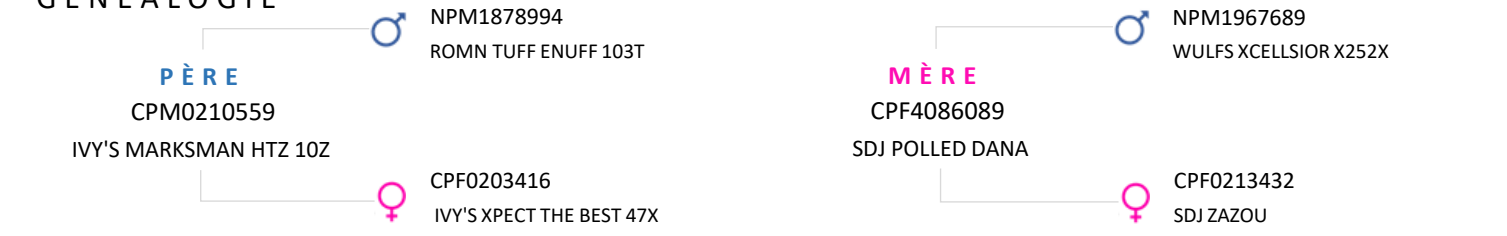
INFORMATIONS GÉNÉRALES

TATOUAGE	SDJP 9K	RACE	LM
SEXE	Mâle	COULEUR	NA
# ENR.	CPM4118388	CORNES	Acère
NOM	SDJ POLLED KING RANCH		
REGISTRE	Pur-sang domestique		

INDICES DE SÉLECTION ENTRE LES RACES

Maternel	★★★★☆
Terminal	★★★★☆
Économique	★★★☆☆

GÉNÉALOGIE

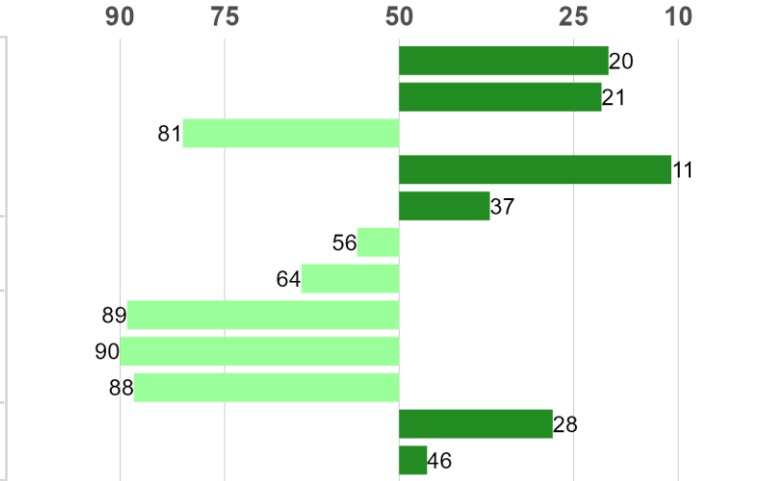


VALEURS GÉNÉTIQUES

Comparaison à l'intérieur d'une race (ÉPD)
Rang centile (%)

Inférieur 90 75 50 25 10 Supérieur

Poids naissance (kg)	
Facilité vêlage direct (%)	
Gain naissance-sevrage (kg)	
Gain post-sevrage (kg)	
Gain naissance-1an (kg)	
Facilité vêlage maternel (%)	
Aptitude laitière (kg)	
Épaisseur gras dorsal (mm)	
Surface œil de longe (cm ²)	
Persillage (%)	
Hauteur aux hanches (cm)	
Circonférence scrotale (cm)	



PERFORMANCES

ÉVALUATION À LA FERME	Date de naissance : 2022-11-19	
	Facilité de vêlage	Aucune
	Poids réel (kg)	35
	Poids corrigé (kg)	35
	Embryon	Non
	Type	Simple
	Sevrage à 273 jours	
	Poids corrigé 200 j (kg)	281
	GMQ corrigé (kg)	1.23
	Nombre d'animaux	6

ÉVALUATION MULTISOURCES	Test d'une durée de 105 jours	
	Poids à 1 an (kg)	563
	GMQ (kg)	1.709
	Rang de l'animal	6
	Nombre d'animaux	14
	Conformation	
	Musculature	7.5
	Pieds et membres avants	6.5
	Pieds et membres arrières	5.5
	Stature	5.7

Hauteur aux hanches à 436 jours	
Hauteur hanches (cm)	132
Circonférence scrotale à 433 jours	
Réelle (cm)	34.5
Corrigé à 1 an (cm)	33
Mesures aux ultrasons à 436 jours	
Gras dorsal (mm)	3.8
Œil de longe réelle (cm ²)	87.7
Persillage (%)	0.7
Tempérament	NA



INFORMATIONS GÉNÉRALES

TATOUAGE	SDJP 17K	RACE	LM
SEXE	Mâle	COULEUR	NA
# ENR.	CPM4121237	CORNES	Acère
NOM	SDJ POLLED KNOCKOUT		
REGISTRE	Pur-sang domestique		

INDICES DE SÉLECTION ENTRE LES RACES

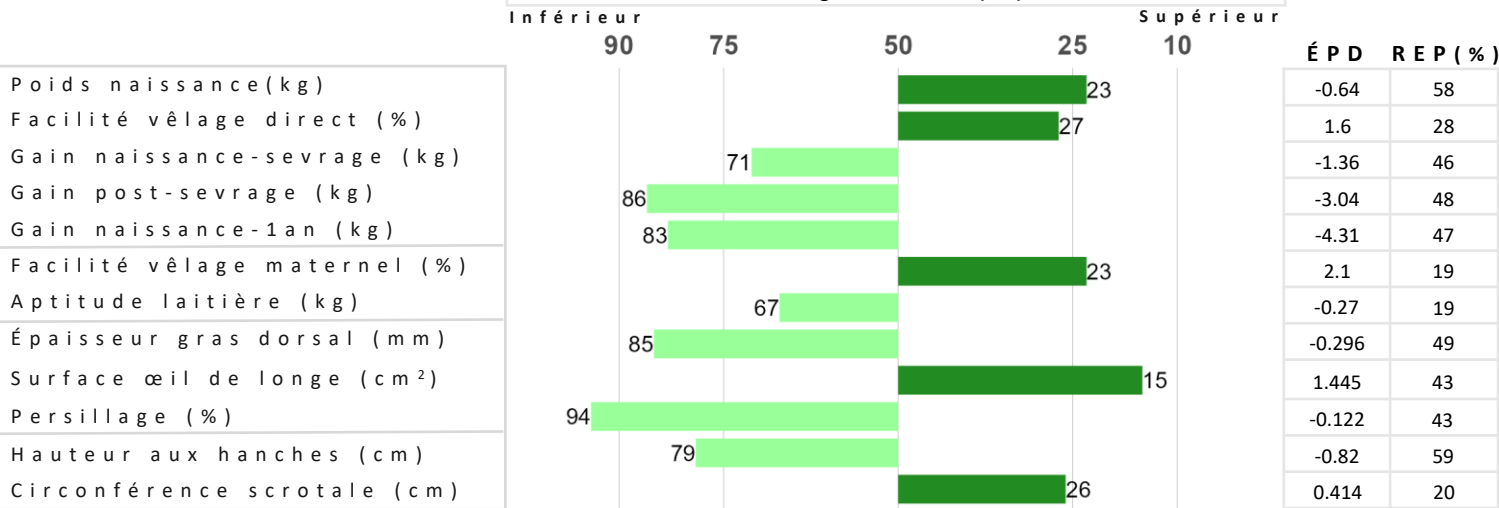
Maternel	★★★★☆
Terminal	★★★☆☆
Économique	★★★☆☆

GÉNÉALOGIE



VALEURS GÉNÉTIQUES

Comparaison à l'intérieur d'une race (ÉPD)
 Rang centile (%)



PERFORMANCES

ÉVALUATION À LA FERME

Date de naissance : 2022-12-11	
Facilité de vêlage	Aucune
Poids réel (kg)	34
Poids corrigé (kg)	34
Embryon	Non
Type	Simple
Sevrage à 251 jours	
Poids corrigé 200 j (kg)	307
GMQ corrigé (kg)	1.36
Rang de l'animal	2
Nombre d'animaux	6

ÉVALUATION MULTISOURCES

Test d'une durée de 105 jours	
Poids à 1 an (kg)	576
GMQ (kg)	1.633
Rang de l'animal	10
Nombre d'animaux	14
Conformation	
Musculature	7.5
Pieds et membres avant	6
Pieds et membres arrière	4.5
Stature	4.9

Hauteur aux hanches à 414 jours	
Hauteur hanches (cm)	127
Circonférence scrotale à 411 jours	
Réelle (cm)	NA
Corrigé à 1 an (cm)	NA
Mesures aux ultrasons à 414 jours	
Gras dorsal (mm)	3.6
Œil de longe réelle (cm ²)	108.4
Persillage (%)	1.08
Tempérament	NA



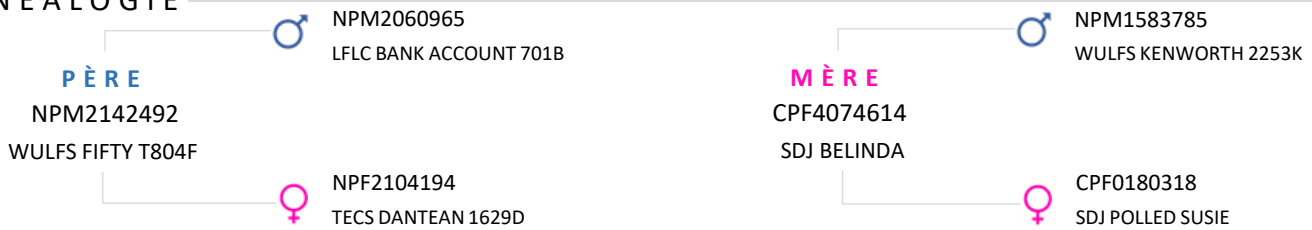
INFORMATIONS GÉNÉRALES

TATOUAGE	SDJP 19K	RACE	LM
SEXE	Mâle	COULEUR	NA
# ENR.	CPM4121239	CORNES	Acère
NOM	SDJ POLLED KHEOPS		
REGISTRE	Pur-sang domestique		

INDICES DE SÉLECTION ENTRE LES RACES

Maternel	★★★★☆
Terminal	★★★★☆
Économique	★★★★☆

GÉNÉALOGIE



VALEURS GÉNÉTIQUES

Comparaison à l'intérieur d'une race (ÉPD)
Rang centile (%)

	90	75	50	25	10	ÉPD	REP (%)
Poids naissance (kg)	85					0.95	55
Facilité vêlage direct (%)	89					-2.9	24
Gain naissance-sevrage (kg)		68				-1.09	43
Gain post-sevrage (kg)	85					-2.95	46
Gain naissance-1an (kg)	82					-3.95	45
Facilité vêlage maternel (%)		77				-1	15
Aptitude laitière (kg)		77				-0.86	14
Épaisseur gras dorsal (mm)					7	0.499	47
Surface œil de longe (cm ²)	91					-1.981	42
Persillage (%)					5	0.121	42
Hauteur aux hanches (cm)					21	0.68	58
Circonférence scrotale (cm)					37	0.218	61

PERFORMANCES

ÉVALUATION À LA FERME

Date de naissance : 2022-12-24	
Facilité de vêlage	Aucune
Poids réel (kg)	38
Poids corrigé (kg)	38
Embryon	Non
Type	Simple
Sevrage à 238 jours	
Poids corrigé 200 j (kg)	310
GMQ corrigé (kg)	1.36
Rang de l'animal	2
Nombre d'animaux	6

ÉVALUATION MULTISOURCES

Test d'une durée de 105 jours	
Poids à 1 an (kg)	557
GMQ (kg)	1.499
Rang de l'animal	13
Nombre d'animaux	14
Conformation	
Musculature	8
Pieds et membres avants	6
Pieds et membres arrières	7
Stature	5.7

Hauteur aux hanches à 401 jours	
Hauteur hanches (cm)	130.5
Circonférence scrotale à 398 jours	
Réelle (cm)	34
Corrigé à 1 an (cm)	33
Mesures aux ultrasons à 401 jours	
Gras dorsal (mm)	7.1
Œil de longe réelle (cm ²)	86.4
Persillage (%)	2.29
Tempérament	NA



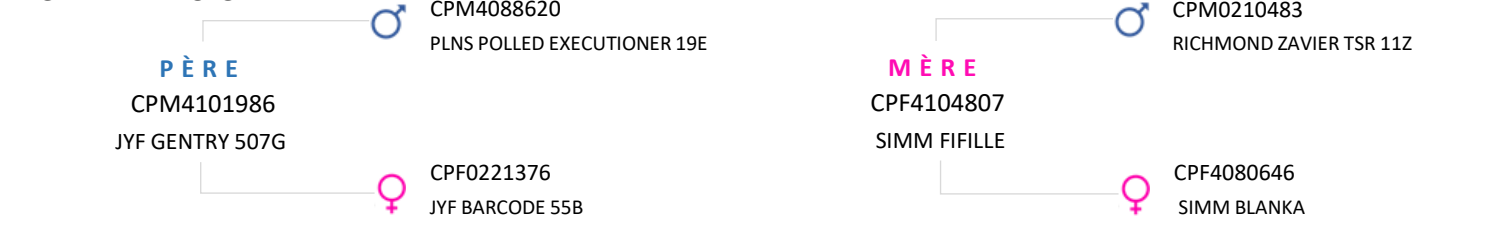
INFORMATIONS GÉNÉRALES

TATOUAGE	ZTY 716K	RACE	LM
SEXE	Mâle	COULEUR	Noir
# ENR.	CPM4121517	CORNES	Acère
NOM	SIMM KAIRO		
REGISTRE	Pur-sang domestique		

INDICES DE SÉLECTION ENTRE LES RACES

Maternel	★★★★★
Terminal	★★★★★
Économique	★★★★★

GÉNÉALOGIE



VALEURS GÉNÉTIQUES

Comparaison à l'intérieur d'une race (ÉPD)
Rang centile (%)

	90	75	50	25	10	ÉPD	REP (%)	
Poids naissance (kg)						14	-1	58
Facilité vêlage direct (%)						9	3.5	34
Gain naissance-sevrage (kg)			49				0.32	50
Gain post-sevrage (kg)						3	8.48	48
Gain naissance-1an (kg)						8	8.57	49
Facilité vêlage maternel (%)						26	1.8	17
Aptitude laitière (kg)		58					0.27	15
Épaisseur gras dorsal (mm)	76						-0.214	47
Surface œil de longe (cm ²)						35	0.484	41
Persillage (%)	78						-0.053	41
Hauteur aux hanches (cm)						29	0.45	58
Circonférence scrotale (cm)						20	0.544	61

PERFORMANCES

ÉVALUATION À LA FERME	Date de naissance : 2022-11-29		ÉVALUATION MULTISOURCES	Test d'une durée de 105 jours		Hauteur aux hanches à 426 jours	
	Facilité de vêlage	Aucune		Poids à 1 an (kg)	588	Hauteur hanches (cm)	131
	Poids réel (kg)	40		GMQ (kg)	2.017	Circonférence scrotale à 423 jours	
	Poids corrigé (kg)	40		Rang de l'animal	1	Réelle (cm)	35.5
	Embryon	Non		Nombre d'animaux	14	Corrigé à 1 an (cm)	34
	Type	Simple		Conformation		Mesures aux ultrasons à 426 jours	
	Sevrage à 253 jours			Musculature	8	Gras dorsal (mm)	4.1
	Poids corrigé 200 j (kg)	255		Pieds et membres avants	7	Œil de longe réelle (cm ²)	110.3
	GMQ corrigé (kg)	1.07		Pieds et membres arrières	5	Persillage (%)	0.2
	Rang de l'animal	7		Stature	5.6	Tempérament	NA
Nombre d'animaux	10						



INFORMATIONS GÉNÉRALES

TATOUAGE	ZTY 869K	RACE	LM
SEXE	Mâle	COULEUR	NA
# ENR.	CPM4121518	CORNES	Cornillons
NOM	SIMM KADI		
REGISTRE	Pur-sang domestique		

INDICES DE SÉLECTION ENTRE LES RACES

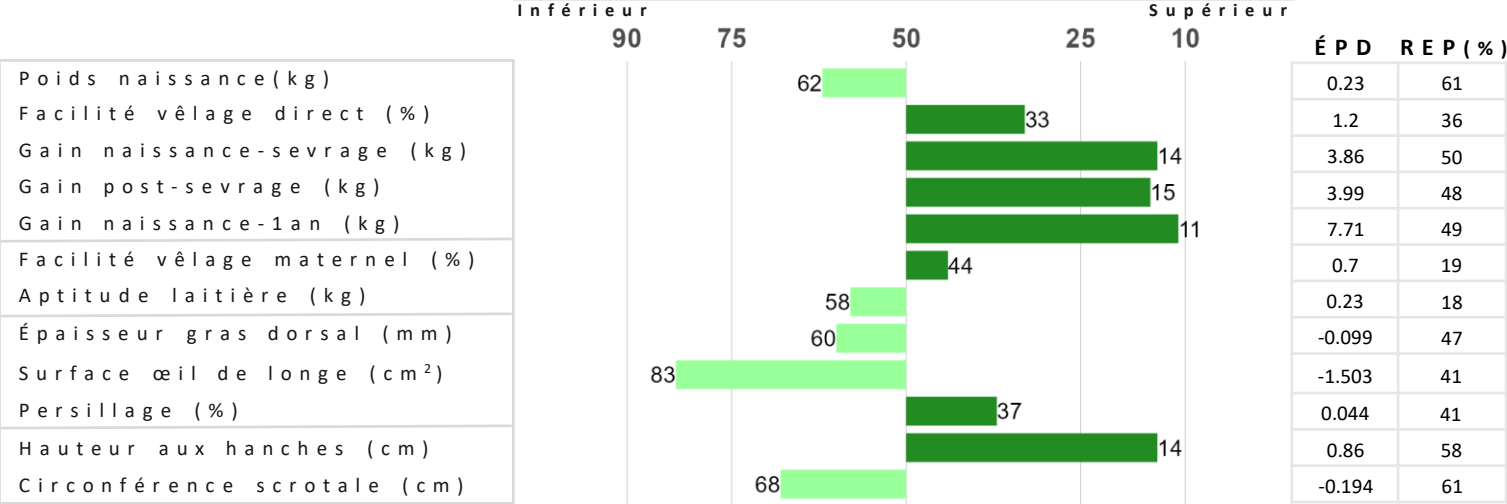
Maternel	★★★★★
Terminal	★★★★☆
Économique	★★★☆☆

GÉNÉALOGIE



VALEURS GÉNÉTIQUES

Comparaison à l'intérieur d'une race (ÉPD)
Rang centile (%)



PERFORMANCES

ÉVALUATION À LA FERME	Date de naissance : 2022-12-07		ÉVALUATION MULTISOURCES	Test d'une durée de 105 jours		Hauteur aux hanches à 418 jours	
	Facilité de vêlage	Aucune		Poids à 1 an (kg)	554	Hauteur hanches (cm)	132
	Poids réel (kg)	46		GMQ (kg)	1.637	Circonférence scrotale à 415 jours	
	Poids corrigé (kg)	46		Rang de l'animal	9	Réelle (cm)	32.5
	Embryon	Non		Nombre d'animaux	14	Corrigé à 1 an (cm)	31
	Type	Simple		Conformation		Mesures aux ultrasons à 418 jours	
	Sevrage à 245 jours			Musculature	8.5	Gras dorsal (mm)	4.8
	Poids corrigé 200 j (kg)	284		Pieds et membres avants	6.5	Œil de longe réelle (cm ²)	94.2
	GMQ corrigé (kg)	1.19		Pieds et membres arrières	6.5	Persillage (%)	1.66
	Rang de l'animal	2		Stature	5.8	Tempérament	NA
Nombre d'animaux	10						



INFORMATIONS GÉNÉRALES

TATOUAGE	ZTY 874K	RACE	LM
SEXE	Mâle	COULEUR	NA
# ENR.	CPM4121516	CORNES	Cornillons
NOM	SIMM KADET		
REGISTRE	Pur-sang domestique		

INDICES DE SÉLECTION ENTRE LES RACES

Maternel	★★★★★
Terminal	★★★★★
Économique	★★★★★

GÉNÉALOGIE

PÈRE

CPM4101986
JYF GENTRY 507G



CPM4088620
PLNS POLLED EXECUTIONER 19E

MÈRE

CPF0211210
SIMM YAGUEILE



CPM0184899
BLB TITANIUM



CPF0221376
JYF BARCODE 55B



CPF0198718
SIMM URIELLE

VALEURS GÉNÉTIQUES

Comparaison à l'intérieur d'une race (ÉPD)
Rang centile (%)

Inférieur 90 75 50 25 10 Supérieur

Poids naissance (kg)	5
Facilité vêlage direct (%)	34
Gain naissance-sevrage (kg)	3
Gain post-sevrage (kg)	22
Gain naissance-1an (kg)	5
Facilité vêlage maternel (%)	74
Aptitude laitière (kg)	99
Épaisseur gras dorsal (mm)	87
Surface œil de longe (cm ²)	50
Persillage (%)	94
Hauteur aux hanches (cm)	61
Circonférence scrotale (cm)	61

ÉPD	REP (%)
-1.77	60
1	36
7.21	50
2.81	49
9.98	49
-0.8	20
-4.94	19
-0.314	47
-0.058	42
-0.121	42
-0.3	58
-0.101	61

PERFORMANCES

ÉVALUATION À LA FERME

Date de naissance : 2022-12-10

Facilité de vêlage	Légère
Poids réel (kg)	40
Poids corrigé (kg)	40
Embryon	Non
Type	Simple

Sevrage à 242 jours

Poids corrigé 200 j (kg)	275
GMQ corrigé (kg)	1.17
Rang de l'animal	3
Nombre d'animaux	10

ÉVALUATION MULTISOURCES

Test d'une durée de 105 jours

Poids à 1 an (kg)	523
GMQ (kg)	1.501
Rang de l'animal	12
Nombre d'animaux	14

Conformation

Musculature	8
Pieds et membres avants	6.5
Pieds et membres arrière	5
Stature	4.9

Hauteur aux hanches à 415 jours

Hauteur hanches (cm)	127
----------------------	-----

Circonférence scrotale à 412 jours

Réelle (cm)	33
Corrigé à 1 an (cm)	32

Mesures aux ultrasons à 415 jours

Gras dorsal (mm)	3.3
Œil de longe réelle (cm ²)	100
Persillage (%)	0.43
Tempérament	NA



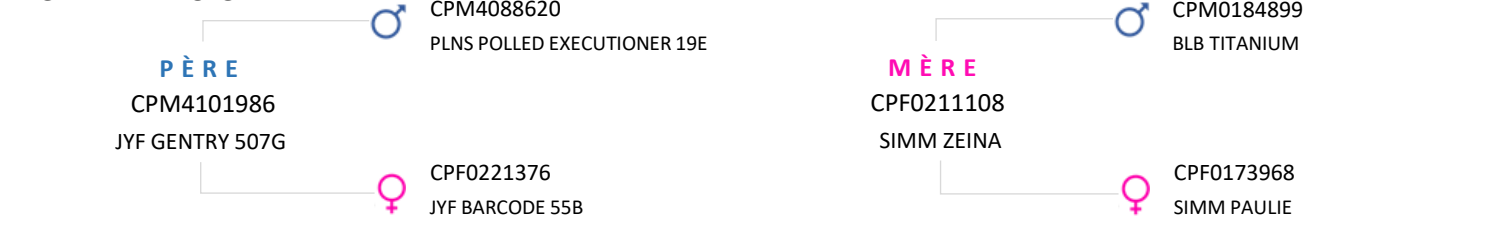
INFORMATIONS GÉNÉRALES

TATOUAGE	ZTY 883K	RACE	LM
SEXE	Mâle	COULEUR	Noir
# ENR.	CPM4121515	CORNES	Cornillons
NOM	SIMM KODIAK 883K		
REGISTRE	Pur-sang domestique		

INDICES DE SÉLECTION ENTRE LES RACES

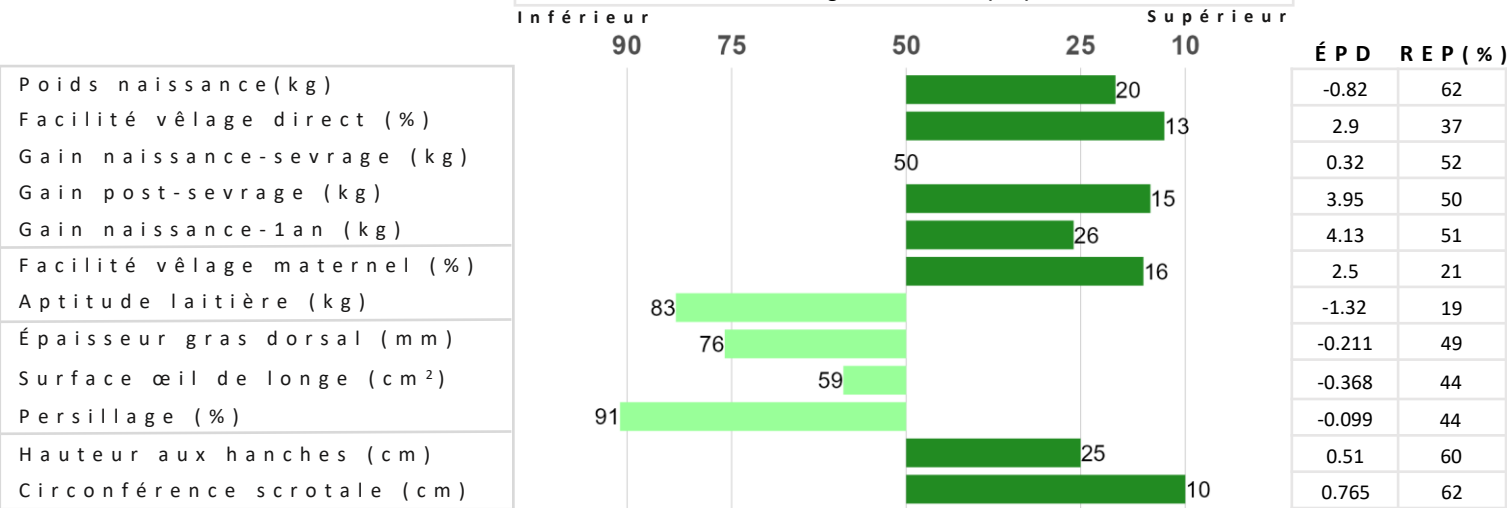
Maternel	★★★★☆
Terminal	★★★★☆
Économique	★★★★☆

GÉNÉALOGIE



VALEURS GÉNÉTIQUES

Comparaison à l'intérieur d'une race (ÉPD)
 Rang centile (%)



PERFORMANCES

ÉVALUATION À LA FERME	Date de naissance : 2022-12-15		ÉVALUATION MULTISOURCES	Test d'une durée de 105 jours		Hauteur aux hanches à 410 jours	
	Facilité de vêlage	Aucune		Poids à 1 an (kg)	541	Hauteur hanches (cm)	131
	Poids réel (kg)	43		GMQ (kg)	1.773	Circonférence scrotale à 407 jours	
	Poids corrigé (kg)	43		Rang de l'animal	3	Réelle (cm)	36
	Embryon	Non		Nombre d'animaux	14	Corrigé à 1 an (cm)	35
	Type	Simple		Conformation		Mesures aux ultrasons à 410 jours	
	Sevrage à 237 jours			Musculature	8	Gras dorsal (mm)	3.3
	Poids corrigé 200 j (kg)	248		Pieds et membres avants	7	Œil de longe réelle (cm ²)	95.5
	GMQ corrigé (kg)	1.03		Pieds et membres arrières	6	Persillage (%)	1.1
	Rang de l'animal	8		Stature	5.7	Tempérament	NA
Nombre d'animaux	10						