

Le dépistage et la gestion plus écologique des ravageurs et maladies en verger

Comprendre pour mieux agir!

Présentation du vidéo: Comprendre la nature pour mieux l'influencer sans la dominer (entrevue avec Marc Chiasson, Verger CR Magog)

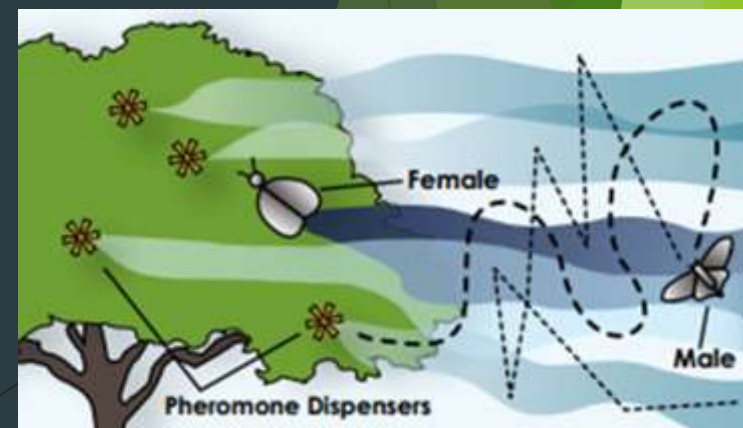
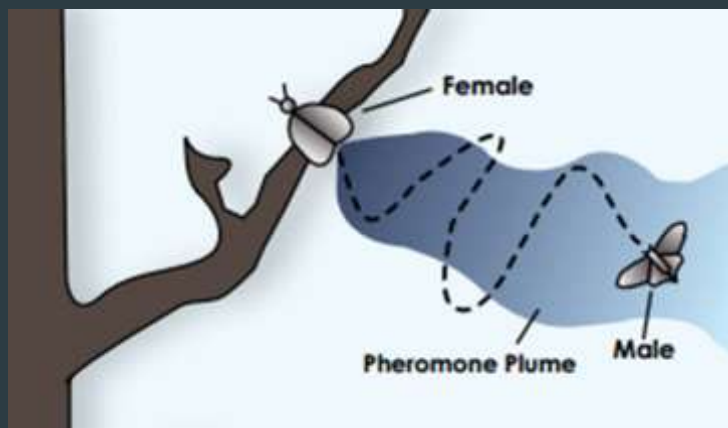
D'autres exemples

- ▶ Carpocapse
- ▶ Mouche de la pomme
- ▶ Les Vergers du Cap
- ▶ Connaître les ennemis de mes ennemis!
- ▶ Leur rendre la vie plus facile

Carpocapse de la pomme



- ▶ Produits alternatifs aux organophosphorés (ovicides et larvicides plus doux pour les auxiliaires)
- ▶ Trichogrammes (petite guêpe parasitoïde)
- ▶ Confusion sexuelle
 - ▶ Diffuseurs avant l'émergence des adultes (mi-mai)
 - ▶ Dans des vergers avec pression élevée de carpocapse, diminution de moitié des traitements insecticides dès la deuxième année
 - ▶ Verger avec faible pression, contrôle suffisant sans application d'insecticides



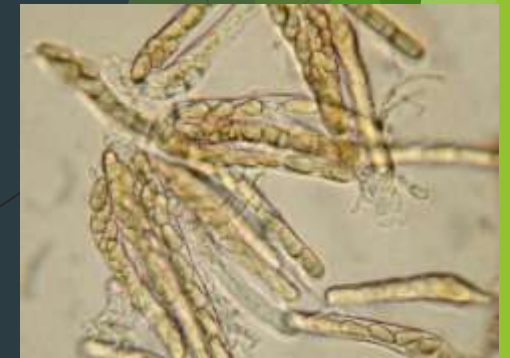
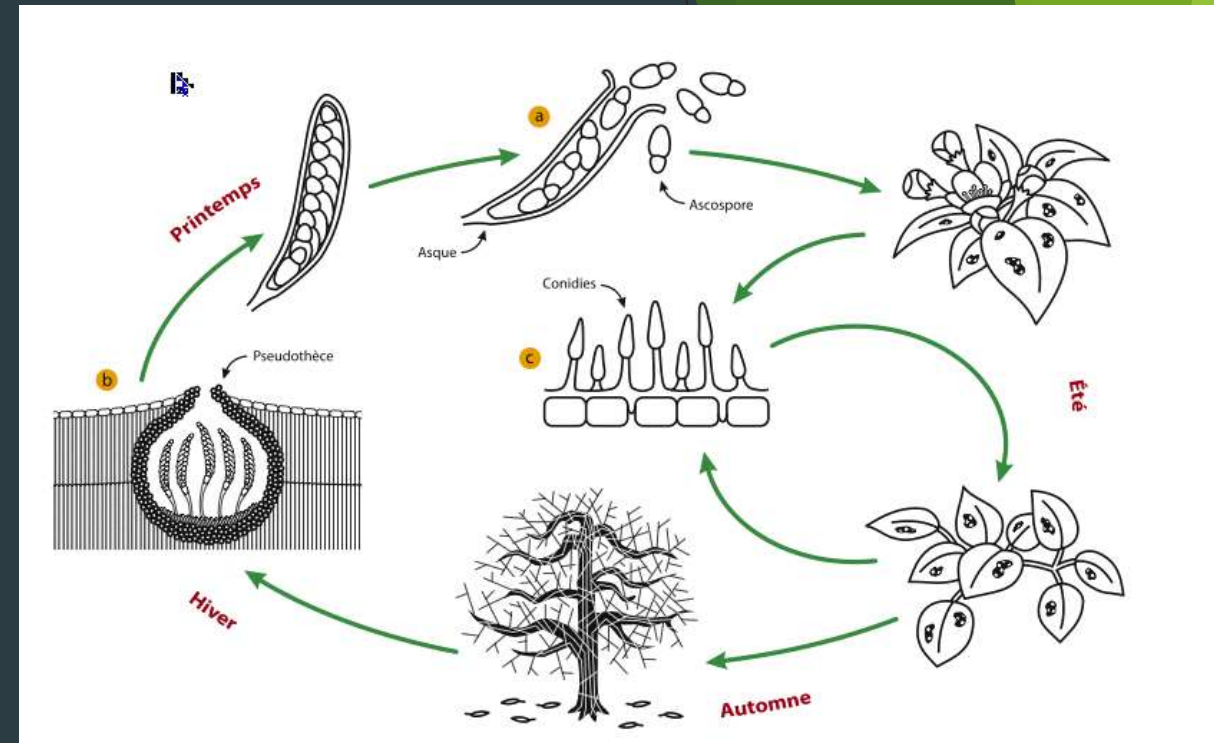
Mouche de la pomme

- ▶ Pièges (patron distribution)
- ▶ Récolte des fruits au sol (aux 2 jours avant la Lobo) et dépotoir!!!
- ▶ Éliminer hôtes (aubépines, pommiers, pommiers abandonnés)
- ▶ Tromper les mouches de la pomme...en les attirant par le nez!
 - ▶ Sphères avec cap de sucre et spinosad, attractif
 - ▶ GF-120 Naturalyte (attractif et spinosad (0,02%), appliqué en gouttelettes



Gestion de la tavelure

- ▶ Se coller le plus possible sur qu'il se passe au verger
 - ▶ Capteurs de spores (rotorod)
 - ▶ Stations météo avec CIPRA ou RIM PRO
 - ▶ Suivi du développement foliaire
- ▶ Couper l'herbe sous le pied de la tavelure!
 - ▶ Récolte, broyage des feuilles tavelées
 - ▶ Urée au printemps et chaux à l'automne
- ▶ Travailler en PROTECTION





Leur travail acharné et leur efforts portent fruits!

- ▶ Verger avec majorité de variétés sensibles à la tavelure
- ▶ Certifié biologique et contrôle de la tavelure avec le soufre
- ▶ Mesures de prévention
 - ▶ Récolte des feuilles et du bois de taille
 - ▶ Récolte régulière des fruits au sol
 - ▶ Brossage du tronc des arbres
- ▶ AVANTAGE: PETITE SURFACE
- ▶ Beaucoup de travail, mais une augmentation significative de la qualité des fruits à la récolte.



Connaître les ennemis de mes ennemis!

- ▶ Qui sont t'ils?
(oiseaux, mammifères, insectes, champignons?)
- ▶ Généraliste ou spécialiste? Qui mange qui?
- ▶ Qui est présent dans mon verger? Quand?
 - ▶ Dépistage
 - ▶ Cycle de vie?
- ▶ Possibilité d'introduction?



Leur donner des conditions favorables

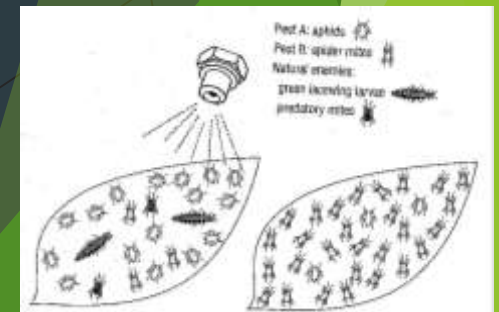
Effectuer des changements

► Aménagement du verger

- Haie composites
- Nichoirs

► Choix des pesticides

- En voulant régler un problème, on en cause parfois un autre!
- Choix de pesticides qui ont un impact plus faible sur la faune auxiliaire
- N'oubliez pas l'effet des autres pesticides (ex. fongicides) sur vos nouveaux amis!



Le gros bons sens...et une bonne dose de connaissances!

- ▶ Soyez conscient que tous les choix et actions que vous prenez au niveau de la gestion de votre verger ont un impact positif, neutre ou négatif sur cet écosystème
- ▶ Soyez curieux!
- ▶ Observez!
- ▶ Essayez sur de petites parcelles pour voir ce qui se passe
- ▶ Faites vous aider par votre conseiller
- ▶ Ne pas essayer de changer tout du jour au lendemain!

