

Agriculture, Pêcheries
et Alimentation

Québec



L

a coccinelle asiatique

**Réunion du groupe d'expert pommier,
Ste-Foy, le 5 novembre 2002**

Michèle Roy. agronome-entomologiste



La coccinelle asiatique



- **Nom latin:**
 - *Harmonia axiridis* (Coleoptera: Coccinellidae)
- **Noms anglais:**
 - Multicolored asian lady beetle
 - Halloween lady beetle
 - Japanese lady beetle
 - Asian lady beetle



- **Originaire d'Asie (Japon, Corée etc...)**
- **Introduite en Europe (1982)**
 - Grèce, France, Italie
- **Introduite en Amérique du Nord**
 - 1916-1983 (Gordon 1985)
 - Première mention d'établissement, en 1988 en Louisiane (Chapin et Brou 1991)
 - Première mention au Canada en 1994
 - Québec (Coderre et al. 1995)
 - Ontario (Mashall 1995)
 - Maritimes (Hoebeke et Wheeler 1996)
 - Colombie-Britannique, Manitoba, et Alberta (BSC 2002)

Agriculture, Pêcheries
et Alimentation

Québec



Distribution au Québec







ne pas confondre



Agriculture, Pêcheries
et Alimentation

Québec



Biologie





- Super coccinelle (Dixon 2000)
 - Capacité de colonisation et d'adaptation
 - Voracité
 - Polyphagie
 - Capacité de reproduction



Capacité de colonisation et d'adaptation

- Milieux agricoles
 - Espèce dominante dans la culture du soya (MAPAQ 2002)
 - Espèce dominante en vergers (Brown et Miller 1998)
- Milieux forestiers (McCLure 1986), (Osawa 1993)
- Impact sur la biodiversité
 - Déclin de sept espèces indigènes au Dakota (Elliott et al. 1996)
 - Espèce dominante au Michigan mais ??? Quant à son impact sur la biodiversité (Colunga-Garcia et Gage 1998),
 - Déclin de *Coccinella transversoguttata* et de *Hippodamia tredecimpunctata* dans l'état du Maine (Alyokhin 2002)



Voracité

- Période de développement larvaire:
 - 204 pucerons à 20°C (Schanderl et al. 1985)
 - 600-1200 (Weeden et al. 2001)
- Stade adulte
 - 90-270 pucerons /jou (Weeden et al. 2001)



Polyphagie

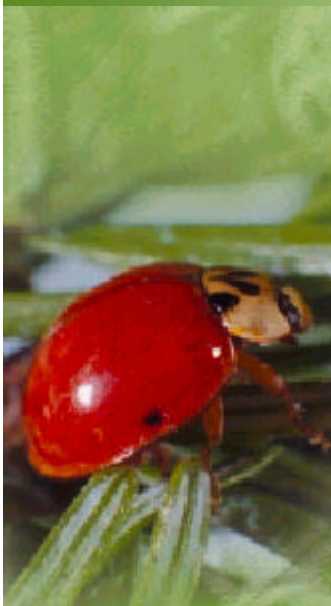
- pucerons (**Hokusima et Ohwaki 1972, Kidd et al. 1995**)
- cochenilles (**Kidd et al. 1995**)
- acariens phytophages et prédateurs (**Villanueva et al. 2002**)
- pollen (**Hokusima et Itoh 1976, Grill 1999**)
- miel (**Hokusima et Itoh 1976**)
- fruits (**MAPAQ, OMAF 2001, Kovach 2002, Williams et Garcés 2002**)
- grains de maïs (**Grill 1999**)
- autres coccinelles asiatiques (**Osawa 1992, Yasuda et Ohnum 2000**)
- autres espèces de coccinelles (**Takahashi 1989**)

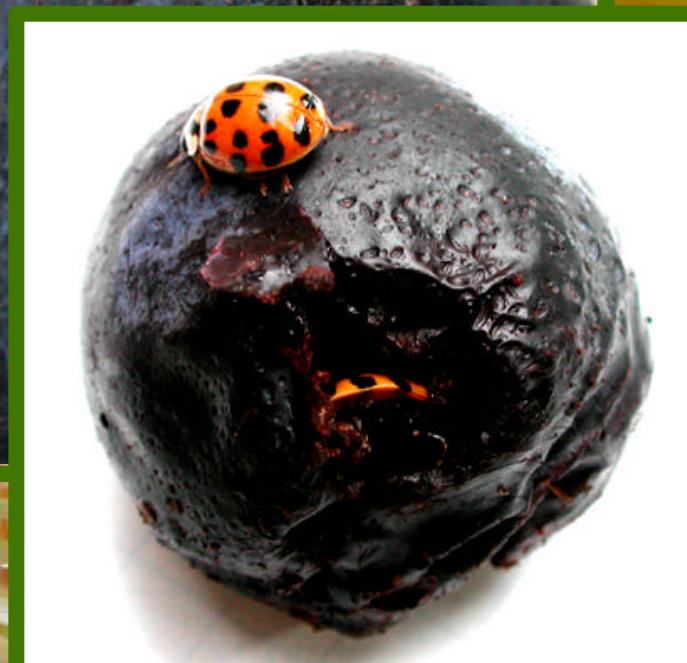


Capacité de reproduction

- Tedders et al. (1994)
 - ponte totale : 491 œufs (jusqu'à 1543)
 - ponte moyenne: 16.7 œufs/jour
- Piotte et al. (2002)
 - 2500-3800 œufs en élevage optimal



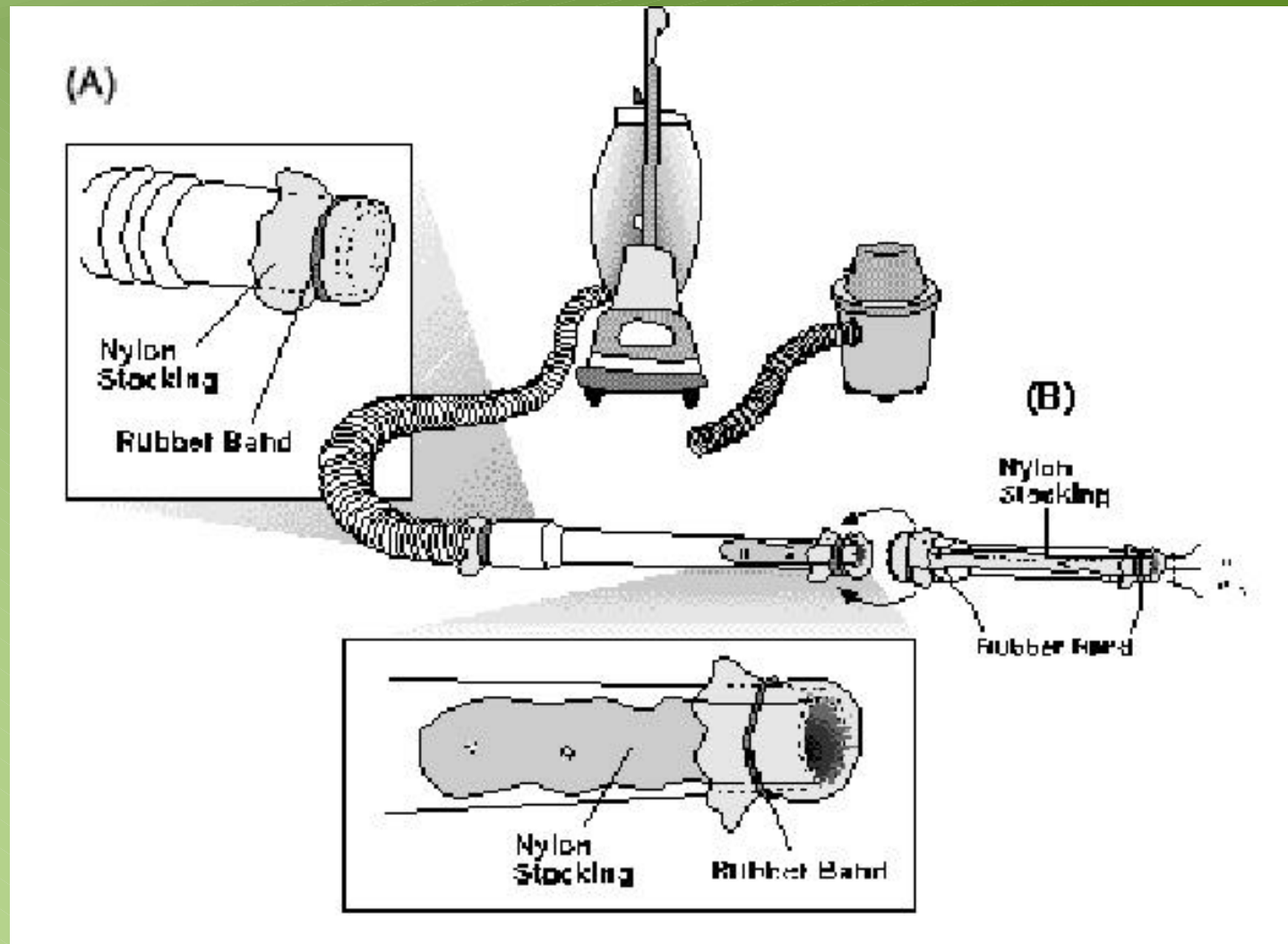






- Calfeutrer portes et fenêtres
- Colmater les fissures
- Assurer l'étanchéité des moustiquaires
 - Aux fenêtres
 - Aux événements
- Ramasser ou piéger les coccinelles





A

la recherche de solutions

- Groupe de travail
 - MAPAQ
 - MRN
 - MENV
 - RNCAN
 - UQAM
 - ARLA
 - AQCP
 - DPSP

Agriculture, Pêcheries
et Alimentation

Québec 

L

La coccinelle asiatique



Québec 