

La taille d'été peut représenter de 20 à 40 h/ha. Elle s'étale en général sur 1 mois environ. Or le régulateur de croissance, Apogee, pourrait en 1 ou 2 applications avoir le même effet, voir plus, puisqu'il intervient sur tout les points de croissance...

But de l'essai : évaluer l'efficacité d'applications d'Apogee sur 2 vergers en mesurant l'incidence sur la croissance des réitérations (gourmands) et des prolongements.

Dispositif essai sur 2 vergers

stade d'intervention : 12 feuilles de développées sur les prolongements

3 traitements par verger

Témoin = arbres non traités
 1 x 500g = 1 seule application au stade 12 feuilles à 500g/ha d'Apogee + 0.5l d'Agral/1000l d'eau
 2 x 500g = 1ère application au stade 12 feuilles à 500g/ha d'Apogee + 0.5l d'Agral/1000l d'eau
 2ème application ±2 semaines + tard identique au 1er Tt.
 1 x 800g = 1 seule application au stade 12 feuilles à 800g/ha d'Apogee + 0.5l d'Agral/1000l d'eau

intervention en dilué de 750 à 1000 l/ha de bouillie.

Verger Lacroix

Tous les Tts à 750l/ha.

date de traitements 24/May/07 1er Tt du 2 x 500g/ha
 24/May/07 Tt du 1 x 800g/ha
 7/Jun/07 2ème Tt du 2 x 500g/ha

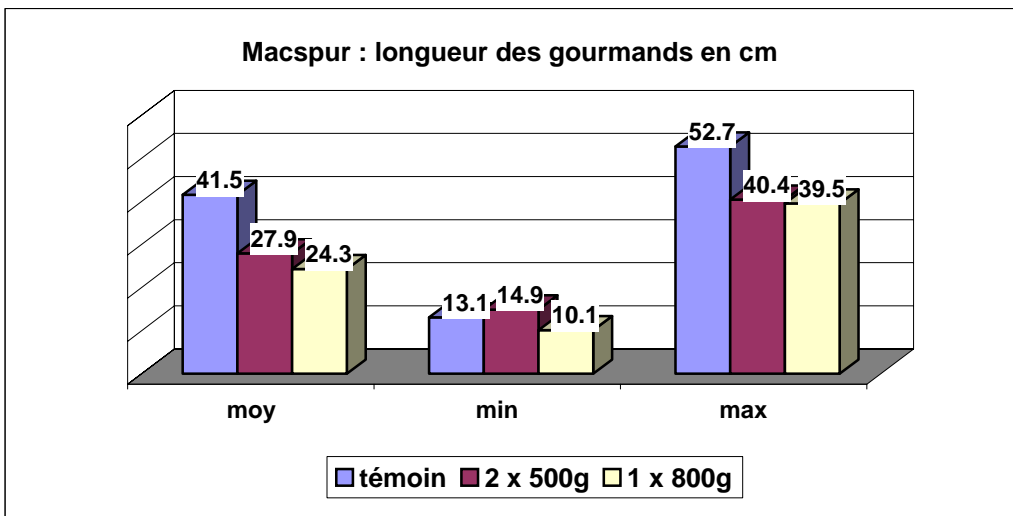
pas de parcelle à 1 x 500g sur ce verger

2 variétés sur porte-greffe M7, Macspur et McIntosh Summerland (Summerland dans le texte).
 Arbres en général affranchis

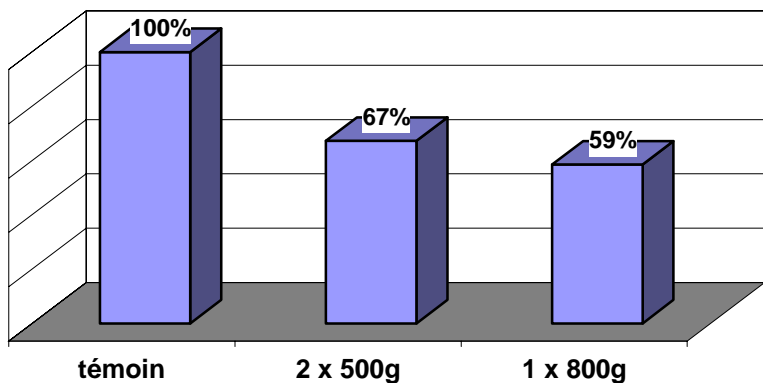
Evaluation du 2 juillet

Macspur... arbre moyen

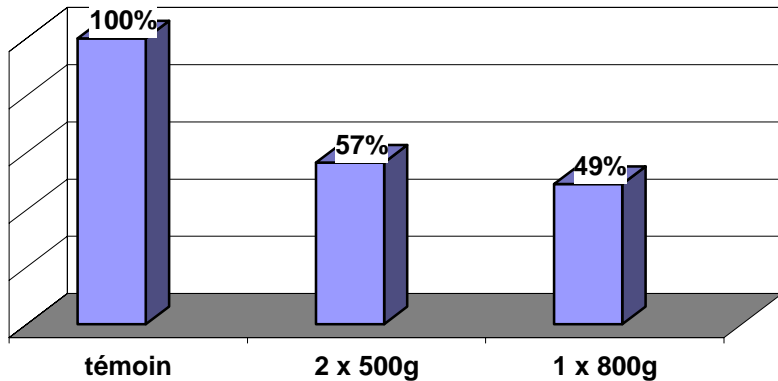
	nb gourmands	longueur des gourmands en cm			longueur des prolongements		
		moy	min	max	moy en % du témoin	moy	moy en % du témoin
témoin	9.5	41.5	13.1	52.7	100%	38.8	100%
2 x 500g	8.1	27.9	14.9	40.4	67%	21.9	57%
1 x 800g	9.7	24.3	10.1	39.5	59%	19.0	49%



Macspur : longueur moy des gourmands en % du témoin



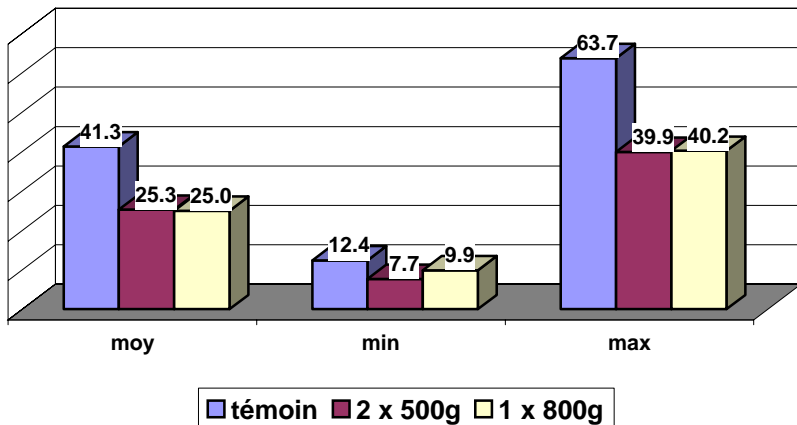
Macspur : prolongement moy en % du témoin



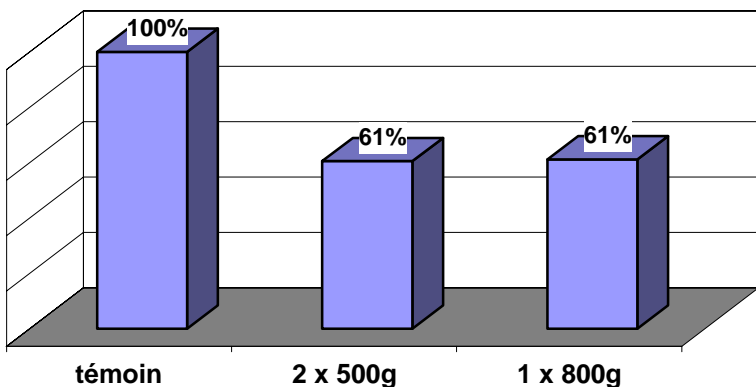
Summerland... arbre moyen

	nb gourmands	longueur des gourmands en cm			longueur des prolongements		
		moy	min	max	moy en % du témoin	moy	moy en % du témoin
témoin	12.8	41.3	12.4	63.7	100%	35.8	100%
2 x 500g	11.9	25.3	7.7	39.9	61%	23.1	64%
1 x 800g	7.4	25.0	9.9	40.2	61%	20.9	58%

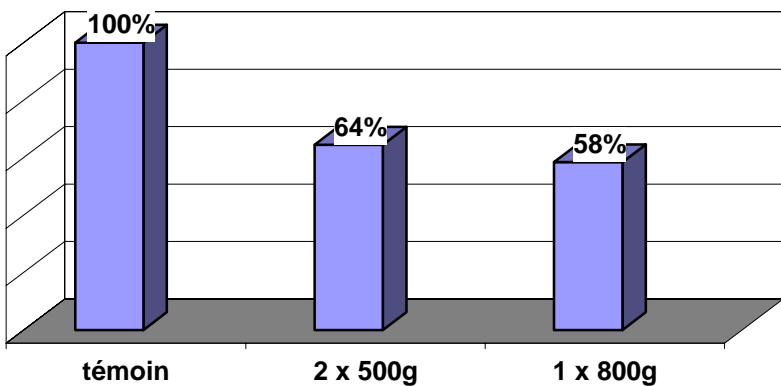
Summerland : longueur des gourmands en cm



Summerland : longueur moy des gourmands en % du témoin



Summerland : prolongement moy en % du témoin



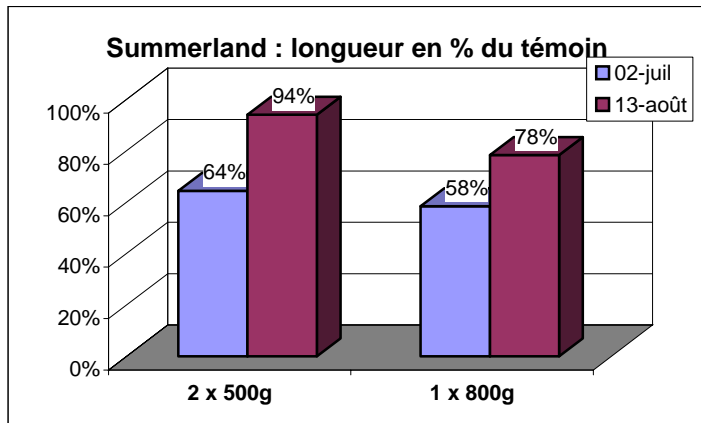
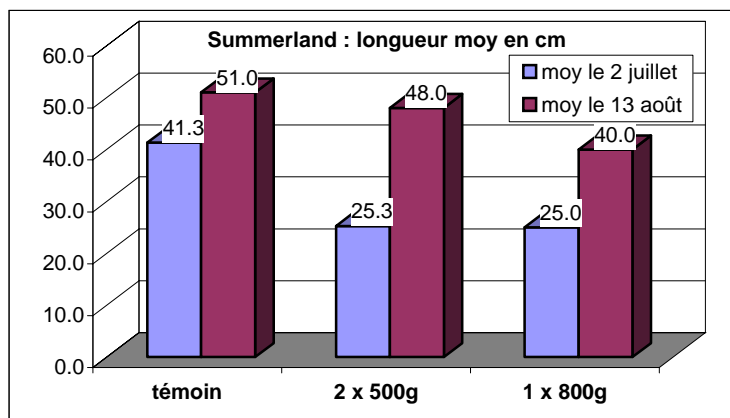
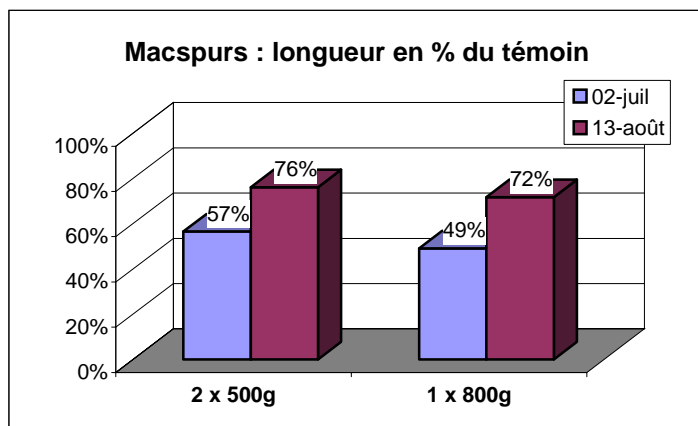
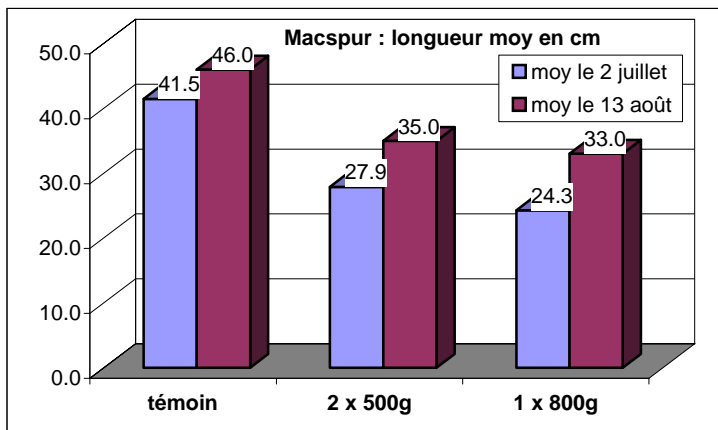
Evaluation du 13 août

Macspur... arbre moyen

	nb gourmands	longueur moyenne des gourmands en cm			moy en % du témoin
		moy	min	max	
témoin	8.0	46.0	10.0	93.0	100%
2 x 500g	5.6	35.0	8.0	62.5	76%
1 x 800g	7.6	33.0	14.0	47.0	72%

Summerland... arbre moyen

	nb gourmands	longueur moyenne des gourmands en cm			moy en % du témoin
		moy	min	max	
témoin	9.6	51.0	11.0	81.0	100%
2 x 500g	15.0	48.0	11.0	79.0	94%
1 x 800g	5.8	40.0	16.0	63.0	78%



Verger Cataphard

date de traitements 26/May/07 1er Tt du 2 x 500g/ha
 26/May/07 Tt du 1 x 800g/ha
 7/Jun/07 2ème Tt du 2 x 500g/ha

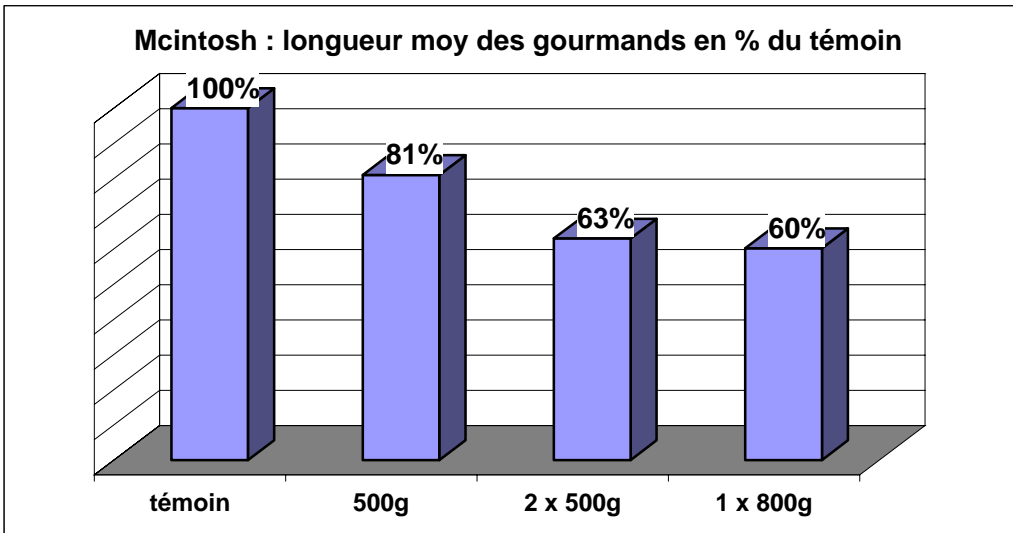
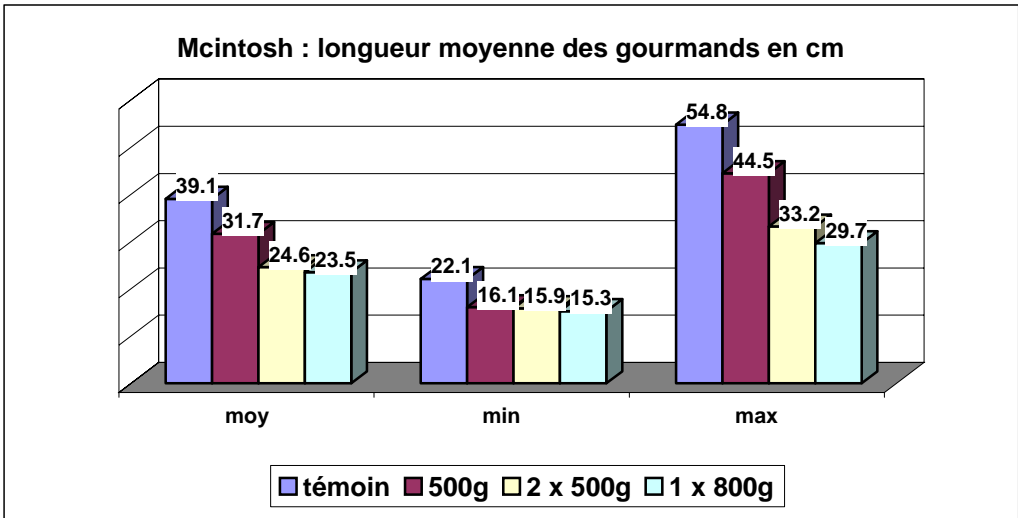
Tous les Tts sont faits en dilués à 1000l/ha de bouillie.

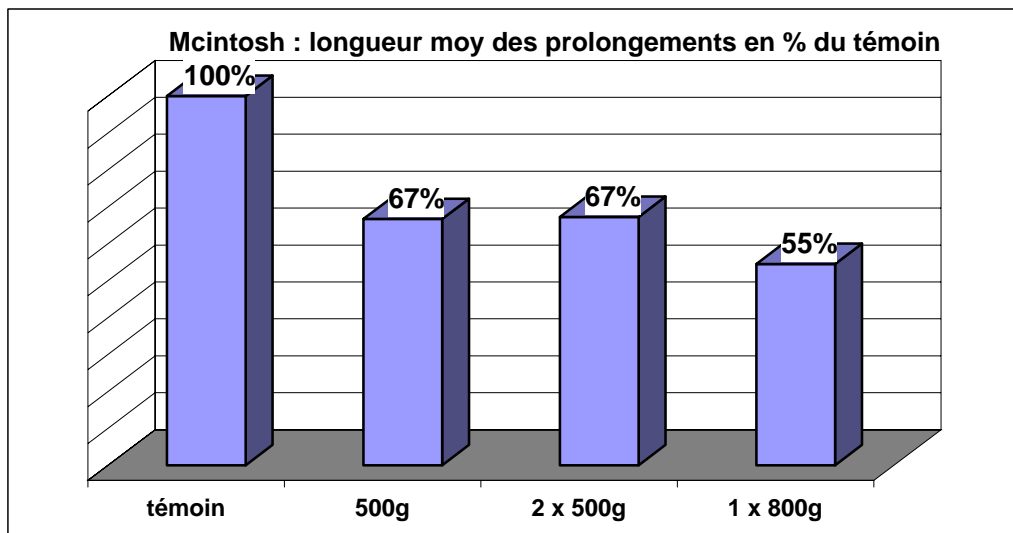
Parcelles de semi-nain ±afranchis de plusieurs variétés, mesure uniquement sur McIntosh

Evaluation du 3 juillet

longueur des prolongements
en cm

	nb gourmands	moy	min	max	moy en % du témoin	moy	moy en % du témoin
témoin	5.8	39.1	22.1	54.8	100%	30.6	100%
500g	5.0	31.7	16.1	44.5	81%	20.4	67%
2 x 500g	3.2	24.6	15.9	33.2	63%	20.6	67%
1 x 800g	6.1	23.5	15.3	29.7	60%	16.7	55%





Discussion

Sur les 2 vergers les mesures de débuts juillet révèlent une réduction de croissance similaire et ce autant sur les gourmands que les prolongements. Par contre les mesures du 13 août sur le verger Lacroix montrent une diminution d'efficacité puisque comparativement au témoin la longueur des gourmands est réduite de 75%, contre 60% lors du contrôle du 2 juillet. Bref on assiste à un "redémarrage" de la croissance des arbres traités. Ainsi à la récolte, il n'était pas facile de dire quoique ce soit visuellement. Des mesures devraient avoir lieu cet hiver pour bien évaluer cet essai...

Nous joignons un extrait de l'étiquette ci-dessous...il est clair qu'un traitement à base d'une dose maximale répété 2 fois aurait possiblement donné de meilleurs résultats.

Par contre avec un prix moyen chez les détaillants de la région de l'ordre de 600\$ le 2.27Kg, on a un coût/ha juste d'Apogee de 713 \$/ha pour 2 applications de 1350 g/ha et de 422\$/ha pour 2 Tts à 800g/ha. Le jeu en vaut-il la chandelle ?

Des mesures à la récolte sur le calibre et surtout sur la coloration des pommes devraient permettre de répondre à ces questions.